

## 1. 鬼の館の概要

・住所: 伯耆町宇代891番地

・面積: 1271.82㎡(延床面積)

地下1階95.62㎡ 1階1016.59㎡ 2階88.86㎡

3階70.75㎡

・構造: 鉄筋コンクリート平屋建、一部二階建

・主な施設内容 多目的ホール(移動椅子325席・補助席75席)最大400人

控室2部屋 事務室1部屋 トイレ ピアノ庫

・駐車場 ホール利用可能な駐車場はないため、晴天の場合に限り多目的グラウンドを  
駐車場として利用している(有料)

(駐車場の管理は教育委員会が行っているため利用の際は申請が必要)

## 2. 施設の利用状況

・文化交流の拠点施設として、音楽・演劇・講演会・展示会など、幅広い文化に直接触れる  
機会を提供するとともに、町内の各種サークルがその活動を発表する場として利用されて  
いる。

### 3. 鬼の館利用状況(年度・月別)

(単位:人)

	18年度	19年度	20年度	
4月	140	508	59	
5月	382	224	81	
6月	371	173	180	
7月	396	832	752	
8月	849	382	637	
9月	658	674	378	
10月	1,624	761	1,195	
11月	1,520	1,687	1,644	
12月	1,535	1,160	1,291	
1月	90	267	543	
2月	259	693	325	
3月	472	1,467	602	
合計	8,296	8,828	7,687	

### 4. 鬼の館 延べ仕様日数

(単位:日)

	18年度	19年度	20年度	備考
延べ利用日数	167	194	174	

### 5. 鬼の館 年間使用料

(単位:千円)

	18年度	19年度	20年度	備考
年間利用料	335	250	223	

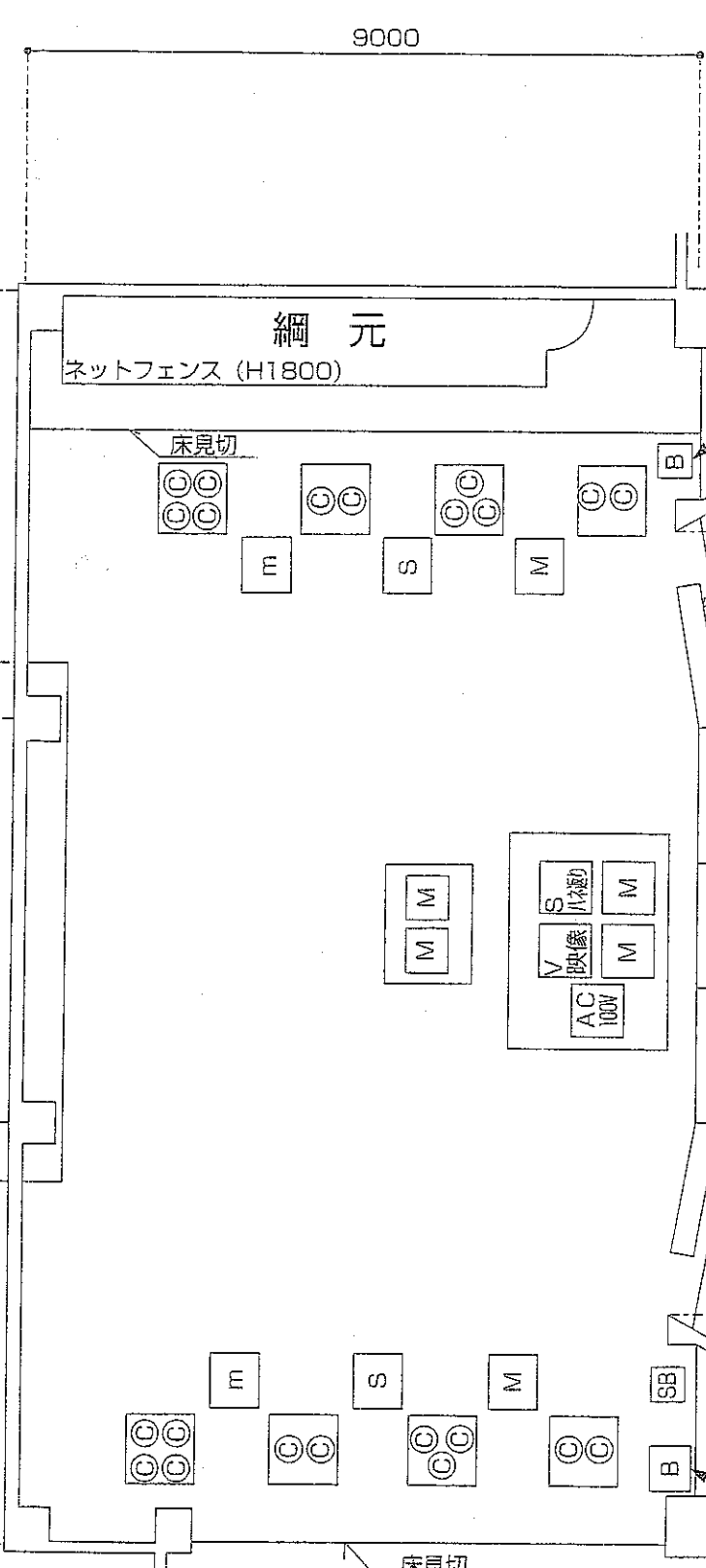
\* 町が事業主体となる講演会、イベント、吹奏楽、ミュージカル練習等については利用料を徴収していない。

#### 鬼の館の利用内容

講演会、ミュージカル練習、ジャズ練習、音楽会、中学校文化祭  
 伯耆町吹奏楽団練習、町主催式典等

舞台音響・映像設備	
C	C型30Aコンセント
M	マイクコンセント (3P)
S	スピーカーコンセント (4P)
m	マルチコネクタ
AC	AC100Vコンセント
B	舞台機構操作板
V	ビデオコンセント (BNC)
SB	接続盤

5670 5500 7000 5670



名	称	数
M-1	12ch 音声入力用	x2
NK27-31S		
M-2	12ch モノ入力用	x1
NK27-31S		
M-3	16ch サブミキサー	x1
FK37-31S		
3ピンコネクタ		x1
XLRS-31		x14
取除用コンセント		x2
BNCコネクタ		x2
インカムコンセント		x1
XLRS-31		x1
スピーカコンセント		x2
XLRS-31		x2
システム電源制御スイッチ		x1
内蔵式照明付スイッチ		x1
電源制御用LED		x1
電源コンセント (E付取止)		x1
カメラ接続部 (スベース)		x1

名	称	数
M-1	12ch 音声入力用	x2
NK27-31S		
M-2	12ch モノ入力用	x1
NK27-31S		
M-3	16ch サブミキサー	x1
FK37-31S		
3ピンコネクタ		x1
XLRS-31		x14
取除用コンセント		x2
BNCコネクタ		x2
インカムコンセント		x1
XLRS-31		x1
スピーカコンセント		x2
XLRS-31		x2
システム電源制御スイッチ		x1
内蔵式照明付スイッチ		x1
電源制御用LED		x1
電源コンセント (E付取止)		x1
カメラ接続部 (スベース)		x1

制御

客席

10500

綱元

ネットフェンス (H1800)

床見切

フットライトBOX

床見切

