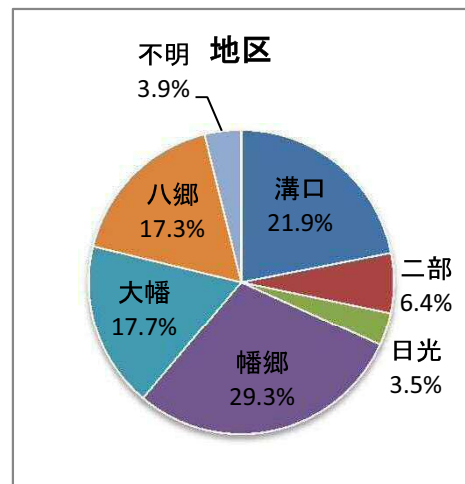
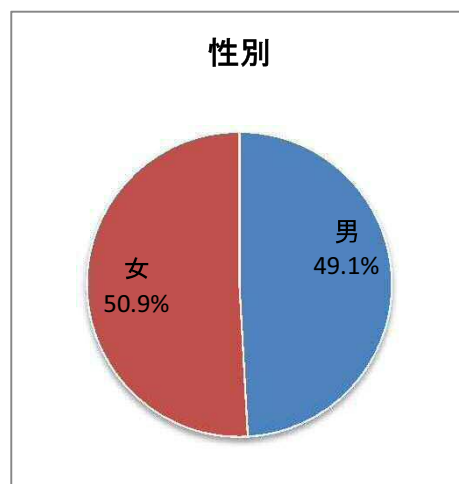
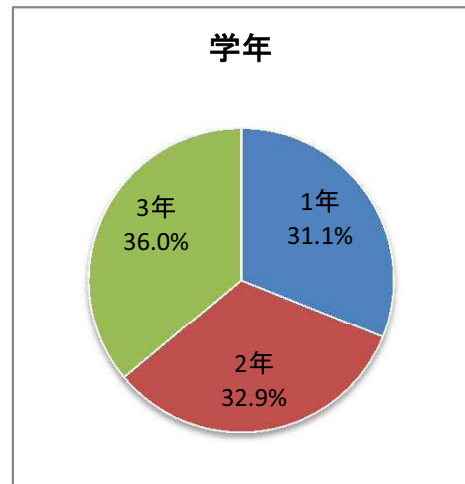
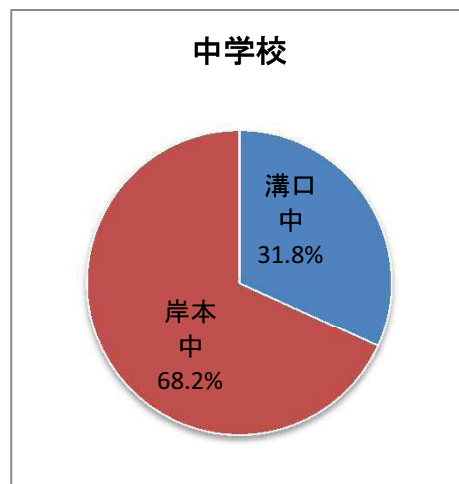


調査対象	伯耆町内中学校の全生徒	
対象者数	291	人
調査方法	学校で配布・回収	
調査期間	平成26年10月～11月	
配布総数	291	
回収総数	283	
回収割合	97.3%	

	合計	中学校		学年			性別		地区					
	計	溝口中	岸本中	1年	2年	3年	男	女	溝口	二部	日光	幡郷	大幡	八郷
回収数	283	90	193	88	93	102	139	144	62	18	10	83	50	49
回答割合		31.8%	68.2%	31.1%	32.9%	36.0%	49.1%	50.9%	21.9%	6.4%	3.5%	29.3%	17.7%	17.3%



【問2】まちのイメージについて

伯耆町に対してどのようなイメージを感じていますか

凡例: 1位 2位 3位 4位 5位 (単位:%)

回答割合(%)	合計	中学校		学年			性別		地区					
	計	溝口中	岸本中	1年	2年	3年	男	女	溝口	二部	日光	幡郷	大幡	八郷
1快適に暮らせるまち	55.5	50.0	58.0	61.4	51.6	53.9	60.4	50.7	56.5	38.9	30.0	51.8	60.0	65.3
2落ち着いた感じのまち	70.0	63.3	73.1	71.6	67.7	70.6	71.9	68.1	69.4	50.0	50.0	73.5	68.0	79.6
3活気があり楽しいまち	19.8	14.4	22.3	30.7	12.9	16.7	20.9	18.8	17.7	0.0	10.0	21.7	24.0	22.4
4自然や街なみが美しいまち	60.4	55.6	62.7	64.8	52.7	63.7	56.8	63.9	53.2	55.6	70.0	56.6	68.0	71.4
5明るくさわやかなまち	29.7	18.9	34.7	31.8	24.7	32.4	30.2	29.2	17.7	33.3	10.0	30.1	36.0	36.7
6人とのふれあいか多くあたたかさを感じるまち	51.2	54.4	49.7	52.3	50.5	51.0	47.5	54.9	54.8	61.1	40.0	42.2	52.0	57.1
7ほかのまちにはないものがあって個性的なまち	17.0	13.3	18.7	29.5	9.7	12.7	20.9	13.2	16.1	11.1	10.0	13.3	18.0	24.5
8その他	6.4	14.4	2.6	4.5	8.6	5.9	5.8	6.9	11.3	11.1	40.0	3.6	2.0	0.0

【問3】伯耆町の施設に行ったり、行事に参加したことはありますか

凡例: 1位 2位 3位 4位 5位 (単位:%)

回答割合(%)	合計	中学校		学年			性別		地区					
	計	溝口中	岸本中	1年	2年	3年	男	女	溝口	二部	日光	幡郷	大幡	八郷
1総合スポーツ公園(B&G海洋センター)	74.6	66.7	78.2	71.6	73.1	78.4	69.8	79.2	66.1	66.7	70.0	73.5	78.0	85.7
2植田正治写真美術館	60.1	52.2	63.7	80.7	51.6	50.0	48.9	70.8	50.0	38.9	90.0	60.2	58.0	81.6
3きしもと温泉ゆうあいパル	73.9	54.4	82.9	76.1	72.0	73.5	68.3	79.2	58.1	50.0	40.0	88.0	80.0	75.5
4大山榊水高原(スキー場含む)	79.9	81.1	79.3	86.4	76.3	77.5	75.5	84.0	77.4	83.3	90.0	74.7	80.0	87.8
5榊水フィールドステーション	31.1	40.0	26.9	39.8	26.9	27.5	30.2	31.9	45.2	33.3	20.0	15.7	22.0	51.0
6大山ガーデンプレイス	76.0	65.6	80.8	80.7	72.0	75.5	71.9	79.9	64.5	61.1	80.0	79.5	70.0	91.8
7別所川溪流植物園	8.5	3.3	10.9	12.5	3.2	9.8	8.6	8.3	4.8	0.0	0.0	7.2	0.0	26.5
8交流の森	3.2	1.1	4.1	3.4	4.3	2.0	2.2	4.2	1.6	0.0	0.0	2.4	2.0	10.2
9ふれあいの森	17.0	15.6	17.6	18.2	17.2	15.7	17.3	16.7	17.7	11.1	10.0	13.3	22.0	20.4
10スマイルドーム大山望	17.0	38.9	6.7	12.5	16.1	21.6	17.3	16.7	38.7	33.3	50.0	3.6	8.0	10.2
11おにっこランド	68.6	76.7	64.8	71.6	69.9	64.7	64.7	72.2	80.6	72.2	60.0	63.9	60.0	65.3
12鬼の館	82.0	91.1	77.7	79.5	83.9	82.4	75.5	88.2	93.5	83.3	90.0	72.3	82.0	81.6
13ささふく水辺公園	14.5	43.3	1.0	18.2	12.9	12.7	16.5	12.5	56.5	16.7	10.0	2.4	0.0	0.0
14鬼の伝承公園	9.5	24.4	2.6	8.0	6.5	13.7	10.8	8.3	32.3	5.6	10.0	3.6	0.0	4.1
15町の公民館	74.6	78.9	72.5	79.5	67.7	76.5	69.8	79.2	80.6	72.2	80.0	69.9	86.0	65.3
16町の図書館または図書室	82.3	90.0	78.8	81.8	83.9	81.4	75.5	88.9	90.3	83.3	100.0	78.3	84.0	77.6
17町役場(本庁舎・溝口庁舎)	66.4	78.9	60.6	68.2	63.4	67.6	62.6	70.1	79.0	72.2	90.0	69.9	52.0	53.1
18農村環境改善センター	33.6	17.8	40.9	31.8	23.7	44.1	22.3	44.4	21.0	11.1	10.0	41.0	42.0	40.8
19フェスティバルディアマスミズ	14.1	31.1	6.2	12.5	14.0	15.7	12.2	16.0	35.5	22.2	20.0	8.4	2.0	8.2
20きしもと豊年盆踊り花火大会	63.3	21.1	82.9	70.5	63.4	56.9	56.8	69.4	21.0	22.2	30.0	83.1	84.0	79.6
21岸本きないや祭り	63.6	13.3	87.0	68.2	63.4	59.8	59.0	68.1	16.1	5.6	10.0	89.2	90.0	81.6
22森と清流の里 ふれあい祭り	13.4	7.8	16.1	13.6	7.5	18.6	7.2	19.4	9.7	0.0	10.0	13.3	8.0	26.5
23溝口春の彼岸市	33.6	86.7	8.8	20.5	43.0	36.3	28.8	38.2	87.1	83.3	80.0	6.0	12.0	10.2
24伯耆町マラソン大会	30.7	48.9	22.3	29.5	30.1	32.4	30.9	30.6	37.1	77.8	60.0	19.3	26.0	28.6

【問 4】毎日の生活の満足度と重要度について

毎日の生活の中で、次の項目についてどのくらい満足していますか

また、これからのまちづくりにどのくらい重要だと思いますか

(満足度)

凡例:

上位 1位	上位 2位	上位 3位		下位 3位	下位 2位	下位 1位
----------	----------	----------	--	----------	----------	----------

	合計	中学校		学年			性別		地区					
	計	溝口中	岸本中	1年	2年	3年	男	女	溝口	二部	日光	幡郷	大幡	八郷
1 山や森林、川など自然環境とのふれあい	6.0	6.6	5.8	5.2	6.9	5.9	6.0	6.0	6.9	4.4	7.0	5.1	6.0	7.1
2 山や農村風景、町並みなど景観の美しさ	5.7	6.4	5.3	5.2	6.0	5.8	5.8	5.6	7.1	4.2	4.0	4.6	5.5	6.6
3 日常の買い物などの便利さ	2.3	1.9	2.5	4.0	1.8	1.4	2.3	2.3	2.4	-0.6	2.0	2.5	2.3	2.6
4 バスなど交通の便利さ	2.3	2.7	2.1	4.1	2.3	0.7	2.0	2.5	3.0	1.7	1.5	1.9	0.9	3.5
5 道路・歩道などの交通安全対策	3.1	4.1	2.6	3.8	2.3	3.2	3.1	3.1	4.5	3.1	2.5	2.0	2.5	4.0
6 観光施設	1.4	0.8	1.7	3.2	0.8	0.5	1.4	1.5	1.4	-0.8	-0.5	0.8	1.6	3.3
7 情報通信網の整備	1.7	0.9	2.1	3.1	0.7	1.5	1.8	1.6	1.8	-1.7	-0.5	1.9	2.0	2.7
8 学校以外でスポーツを楽しむ機会	2.7	3.0	2.6	4.3	2.2	1.8	3.2	2.3	3.4	0.3	3.5	2.6	2.7	2.6
9 レジャーや趣味を楽しむ機会	2.3	2.4	2.3	3.8	1.2	2.1	2.4	2.3	2.7	0.0	3.3	2.4	2.2	2.2
10 伝統芸能、祭りなどの地域文化	4.3	4.5	4.2	5.2	4.0	3.9	4.4	4.3	5.4	0.8	3.9	4.3	4.4	3.9
11 病院などの医療機関	3.0	4.2	2.4	3.1	2.4	3.4	3.0	2.9	4.5	3.1	2.8	3.0	2.6	1.6
平均	3.2	3.4	3.1	4.1	2.8	2.7	3.2	3.1	3.9	1.3	2.7	2.8	3.0	3.6

(重要度)

凡例:

1位	2位	3位	4位	5位
----	----	----	----	----

	合計	中学校		学年			性別		地区					
	計	溝口中	岸本中	1年	2年	3年	男	女	溝口	二部	日光	幡郷	大幡	八郷
1 山や森林、川など自然環境とのふれあい	6.3	7.2	5.9	5.1	6.9	6.9	6.5	6.1	7.4	5.6	8.5	5.3	6.1	7.1
2 山や農村風景、町並みなど景観の美しさ	6.1	6.7	5.9	5.1	6.4	6.8	6.3	6.0	7.2	5.6	4.0	5.1	6.6	6.8
3 日常の買い物などの便利さ	6.8	6.7	6.8	5.9	7.5	6.8	6.5	7.0	6.5	8.2	5.0	6.3	7.6	7.2
4 バスなど交通の便利さ	6.1	6.6	5.9	5.2	6.3	6.6	6.1	6.1	6.5	7.2	5.0	5.3	6.5	6.5
5 道路・歩道などの交通安全対策	6.6	6.4	6.7	6.0	6.9	6.8	6.3	6.9	6.6	5.6	5.5	6.2	7.0	7.6
6 観光施設	4.2	4.5	4.1	4.7	4.0	4.0	4.1	4.3	4.9	2.5	4.0	4.1	4.4	3.8
7 情報通信網の整備	5.1	5.2	5.1	4.4	4.9	5.9	5.0	5.2	5.7	3.3	4.0	5.2	5.9	4.3
8 学校以外でスポーツを楽しむ機会	3.7	4.4	3.0	3.8	2.7	3.8	4.1	2.8	5.0	1.8	5.5	2.3	3.7	3.5
9 レジャーや趣味を楽しむ機会	3.4	4.4	3.0	3.8	2.7	3.8	4.1	2.8	5.0	1.8	5.5	2.3	3.7	3.5
10 伝統芸能、祭りなどの地域文化	4.8	5.2	4.6	4.5	4.5	5.3	4.9	4.7	5.9	3.3	5.0	3.8	5.6	5.0
11 病院などの医療機関	6.6	7.0	6.4	6.2	6.5	7.0	6.4	6.8	6.9	6.1	7.2	6.1	7.4	6.2
平均	5.4	5.8	5.2	5.0	5.4	5.8	5.5	5.3	6.2	4.6	5.4	4.7	5.9	5.6

【問5】将来伯耆町がどのようなまちであってほしいと思いますか

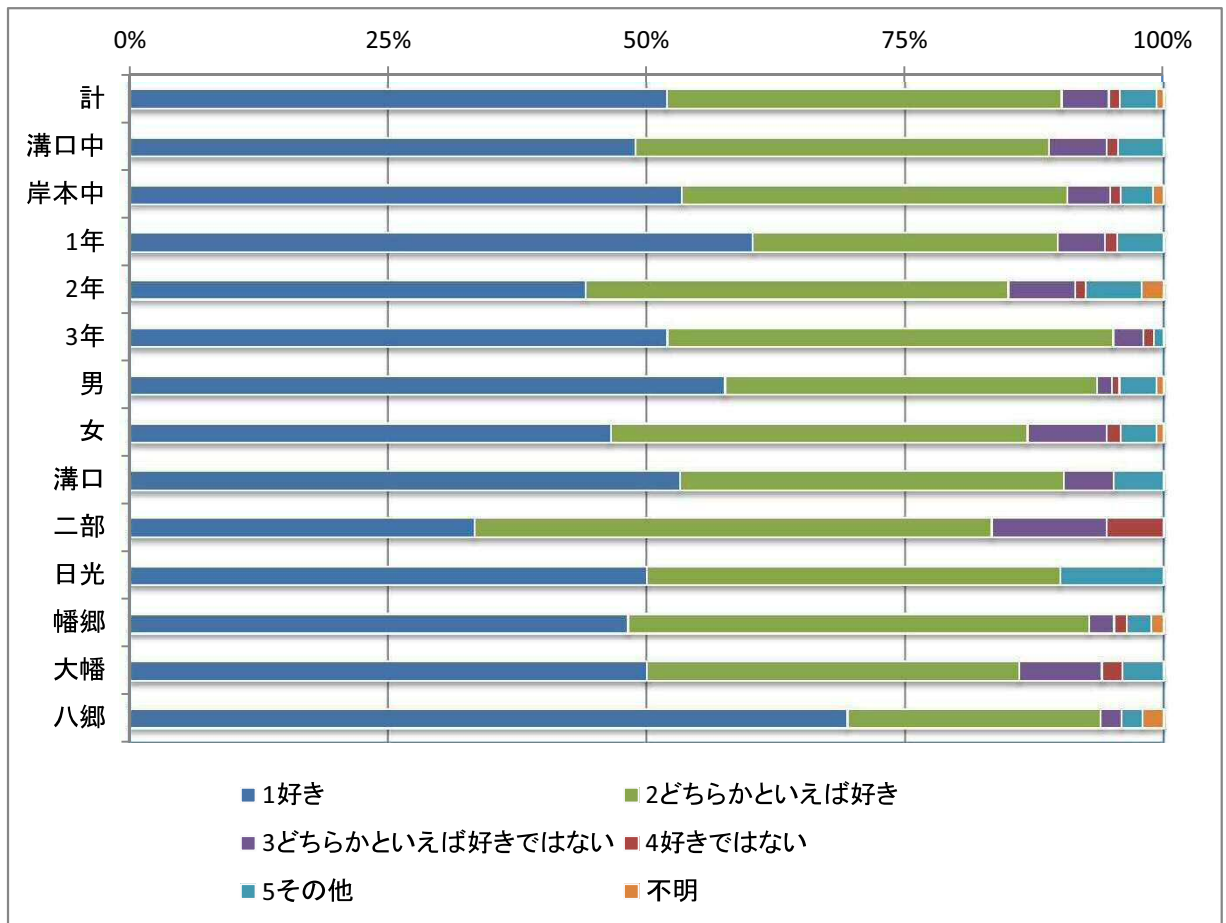
凡例: 1位 2位 3位 4位 5位 (単位:%)

回答割合(%)	合計	中学校		学年			性別		地区					
	計	溝口中	岸本中	1年	2年	3年	男	女	溝口	二部	日光	幡郷	大幡	八郷
1地域の魅力を活かした観光が盛んなまち	41.0	45.6	38.9	51.1	31.2	41.2	36.0	45.8	45.2	50.0	40.0	36.1	34.0	44.9
2商工活動が盛んなにぎわいのあるまち	22.6	21.1	23.3	21.6	24.7	21.6	23.7	21.5	19.4	16.7	30.0	25.3	22.0	24.5
3地域住民も一緒にまちづくりに取り組むまち	27.2	26.7	27.5	33.0	24.7	24.5	25.9	28.5	27.4	16.7	30.0	22.9	32.0	30.6
4地域内外の人たちと交流が盛んなまち	22.6	25.6	21.2	27.3	18.3	22.5	21.6	23.6	32.3	5.6	20.0	18.1	22.0	22.4
5地場産業や工場が立地し、働く場があるまち	15.2	15.6	15.0	17.0	10.8	17.6	12.9	17.4	17.7	11.1	10.0	15.7	20.0	8.2
6太陽光発電など再生可能エネルギー生産が盛んなまち	24.7	23.3	25.4	20.5	20.4	32.4	28.8	20.8	24.2	22.2	30.0	19.3	36.0	20.4
7防災対策や地域の支えあいが充実し、安全に暮らせるまち	38.2	40.0	37.3	39.8	37.6	37.3	38.8	37.5	45.2	33.3	20.0	39.8	44.0	26.5
8健康づくり活動が盛んで住民が健康に誇っているまち	27.9	22.2	30.6	28.4	16.1	38.2	22.3	33.3	22.6	16.7	30.0	25.3	34.0	34.7
9道路・下水道・情報通信網など生活環境が整ったまち	29.3	26.7	30.6	33.0	26.9	28.4	27.3	31.3	29.0	27.8	20.0	42.2	16.0	24.5
10ごみ処理や環境保全など自然環境の保全に取り組むまち	29.3	36.7	25.9	33.0	25.8	29.4	29.5	29.2	38.7	22.2	50.0	22.9	34.0	26.5
11子育て環境が充実した次世代をはぐくむまち	32.9	34.4	32.1	39.8	24.7	34.3	25.2	40.3	38.7	11.1	50.0	33.7	30.0	36.7
12教育環境が充実した次世代をはぐくむまち	21.9	23.3	21.2	34.1	19.4	13.7	20.1	23.6	27.4	11.1	20.0	21.7	24.0	20.4
13地域の歴史文化を大切に、次世代に伝えるまち	20.1	30.0	15.5	26.1	15.1	19.6	15.8	24.3	38.7	16.7	0.0	14.5	16.0	16.3
14農林水産業が盛んなまち	14.8	14.4	15.0	22.7	12.9	9.8	14.4	15.3	21.0	0.0	0.0	16.9	10.0	18.4
15その他	3.5	7.8	1.6	2.3	3.2	4.9	3.6	3.5	4.8	11.1	20.0	2.4	0.0	0.0

【問6】伯耆町が好きですか

凡例: 1位 2位 3位 4位 5位 (単位:%)

回答割合(%)	合計	中学校		学年			性別		地区					
	計	溝口中	岸本中	1年	2年	3年	男	女	溝口	二部	日光	幡郷	大幡	八郷
1好き	51.9	48.9	53.4	60.2	44.1	52.0	57.6	46.5	53.2	33.3	50.0	48.2	50.0	69.4
2どちらかといえば好き	38.2	40.0	37.3	29.5	40.9	43.1	36.0	40.3	37.1	50.0	40.0	44.6	36.0	24.5
3どちらかといえば好きではない	4.6	5.6	4.1	4.5	6.5	2.9	1.4	7.6	4.8	11.1	0.0	2.4	8.0	2.0
4好きではない	1.1	1.1	1.0	1.1	1.1	1.0	0.7	1.4	0.0	5.6	0.0	1.2	2.0	0.0
5その他	3.5	4.4	3.1	4.5	5.4	1.0	3.6	3.5	4.8	0.0	10.0	2.4	4.0	2.0
不明	0.7	0.0	1.0	0.0	2.2	0.0	0.7	0.7	0.0	0.0	0.0	1.2	0.0	2.0



【問7】将来も伯耆町に住み続けたいと思っていますか

凡例: 1位 2位 3位 4位 5位 (単位:%)

回答割合(%)	合計	中学校		学年			性別		地区					
	計	溝口中	岸本中	1年	2年	3年	男	女	溝口中	二部	日光	幡郷	大幡	八郷
1伯耆町に住みたい	16.6	13.3	18.1	21.6	10.8	17.6	18.7	14.6	17.7	0.0	10.0	15.7	18.0	22.4
2進学などで一時的に伯耆町を離れても、また戻ってきて住みたい	26.9	27.8	26.4	26.1	29.0	25.5	25.9	27.8	25.8	44.4	20.0	25.3	26.0	26.5
3住み続けたいが、事情があって住み続けることができない	2.5	5.6	1.0	1.1	3.2	2.9	2.9	2.1	6.5	5.6	0.0	1.2	2.0	0.0
4伯耆町以外のまちに住みたい	16.6	20.0	15.0	11.4	15.1	22.5	16.5	16.7	19.4	16.7	20.0	13.3	20.0	12.2
5まだ分からない	36.0	32.2	37.8	39.8	37.6	31.4	34.5	37.5	30.6	27.8	50.0	42.2	34.0	36.7
6その他	0.4	0.0	0.5	0.0	1.1	0.0	0.0	0.7	0.0	0.0	0.0	1.2	0.0	0.0
不明	1.1	1.1	1.0	0.0	3.2	0.0	1.4	0.7	0.0	5.6	0.0	1.2	0.0	2.0

