

伯耆町 橋梁長寿命化修繕計画

令和 5年5月

伯耆町 地域整備課

1. 長寿命化修繕計画の目的

1) 背景

伯耆町では、管理する道路橋117橋に対し橋梁定期点検を実施し、橋の健全度を4段階に評価した。(I:健全、II:軽微な損傷、III:深刻な損傷、IV:緊急対応)

この結果、117橋のうち80%の94橋にIIまたはIIIの損傷が確認され、深刻なIIIの損傷は3%(4橋)存在する。

これらの損傷を受けた橋梁群に対して、従来の対症療法型の維持管理を続けた場合、橋梁の修繕・架け替えに要する費用が増大することが懸念される。

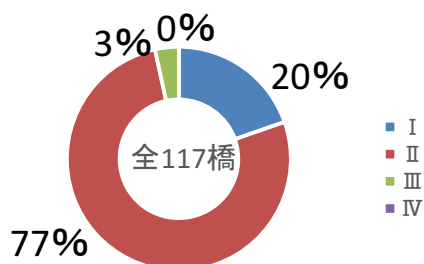


図 橋梁定期点検の結果

2) 目的

このような背景から、より計画的な橋梁の維持管理を行い、限られた財源の中で効率的に橋梁を維持していくための取り組みが不可欠となる。

コスト削減のためには、従来の対症療法型から、“損傷が大きくなる前に予防的な対策を行う”予防保全型へ転換を図り、橋梁の寿命を延ばす必要がある。

そこで伯耆町では、将来的な財政負担の低減および道路交通の持続的な安全性の確保を図るため橋梁長寿命化修繕計画を策定する。計画期間は5年間とし、定期点検によって新たに損傷が発見されるため、点検結果に基づき5年毎に見直し(フォローアップ)を行う。

2. 長寿命化修繕計画の対象橋梁

	町道	合計
全管理橋梁数	117	117
長寿命化修繕計画の対象:		
・ 橋梁点検を実施した橋梁		

3. 健全度の把握及び日常的な維持管理に関する基本的な方針

1) 健全度の把握の基本的な方針

「鳥取県道路橋りょう定期点検マニュアル 平成31年4月 鳥取県」に基づいて定期的（5年毎）に橋梁点検を実施し、橋梁の損傷を早期に把握する。

2) 日常的な維持管理に関する基本的な方針

橋梁を良好な状態を保つため、日常的な維持管理として、パトロール・清掃などの実施を徹底する。

4. 個別の施設の状況

橋梁点検の結果を資料 I に示す。

5. 対象橋梁の長寿命化及び修繕・架替えに係る費用の縮減に関する具体的な方針

1) 基本的な方針

本町が管理する橋梁の中で、架設後50年以上経過した橋梁は全体の約17%を占めているため、近い将来一斉に架替時期を迎えることが予想される。したがって、計画的かつ予防的な修繕対策の実施へと転換を図り、橋梁の寿命を100年間とすることを目標とし、修繕及び架替えに要するコストを縮減する。

2) 橋梁の集約・撤去

伯耆町が管理する橋梁のうち、地域の実情や利用状況を踏まえつつ、集約・撤去が有効と判断する橋梁について、短期的（5年）な維持管理コスト縮減効果を検討する。

- ・ 橋の先に集落等がなく、利用者が極端に少ない橋梁
- ・ 鉄筋露出やひびわれの補修が必要な橋梁。

上記の項目に該当する1橋を集約・撤去の対象とする。

検討した結果、集約・撤去を検討する橋梁の補修費用210万円程度に対し、撤去費用は90万円程度と考えられる。よって、令和10年までに、1橋の集約・撤去を行うことで、約120万円の維持管理コスト縮減効果を図る。

6. 新技術等の活用方針

1) 橋梁定期点検

橋梁定期点検のうち、河川に架かる比較的橋長が長い橋梁や多径間の橋梁は、橋梁点検車使用に伴う交通規制の時間が長く、地域住民に与える影響が大きい。このような橋梁に対して、安全性の向上、工期の短縮、コストの縮減、地元住民への影響軽減を図ることを目的に、新技術の「ドローンを用いた近接目視点検支援技術」の活用を検討する。

コスト縮減の効果が期待できる橋長100m以上の橋梁（6橋）を対象とし、次回3巡目点検（5年後）の従来技術のコスト350万円に対して、新技術のコストは219万円であり、4割程度のコスト縮減が可能となる。

よって令和10年までに6橋に新技術を活用し、4割のコスト縮減を目指す。

2) 橋梁補修

橋梁補修工事では、コスト縮減や維持管理の効率化を図るため、国土交通省「新技術情報提供システム(NETIS)」を活用する等、維持管理に関する最新技術の活用を図る。鋼材の腐食対策について、黒錆転換による高い防食効果で塗装サイクルの長期化が可能になり、再塗装の素地調整が不要な「鍍転換型防食塗装システム サビバリアー」【NETIS CB-170003-VR】の採用を今後5年間で5橋程度実施する。

この最新技術を活用し、伯耆町にある鋼橋の残存寿命60年と仮定した際のライフサイクルコストは、5割程度のコスト縮減が可能となる。

よって令和10年までに5橋に「鍍転換型防食塗装システム サビバリアー」【NETIS CB-170003-VR】を採用し、5割のコスト縮減を目指す。

7. 対策優先順位の決定

1) 対策優先順位

対策優先順位は、橋梁定期点検結果および、損傷の劣化予測に基づく【損傷度】と、橋梁の【重要度】により、右表に示す順位となる。

表 対策優先順位

		重要度			損傷 具合
		高	中	低	
損 傷 度	高	1	3	6	悪 ↑ ↓ 良
	中	2	5	8	
	低	4	7	9	

2) 損傷度

損傷度は、定期点検の結果をもとに劣化予測を行い、損傷具合により判断する。

3) 重要度

対策順位決定のため、橋毎の重要度を設定する。

重要度は、下記の通り決定する。

- ・重要度の初期値は4とする。（跨道橋の場合、重要度1とする。）
- ・迂回路がない場合は重要度を1ランク上げる。
- ・公共施設（学校・避難所等）がある場合は、重要度を1ランク上げる。
- ・地域的要素がある（地域住民の生活に影響のある）橋梁は、重要度を1ランク上げる。

8. 計画期間内の修繕時期

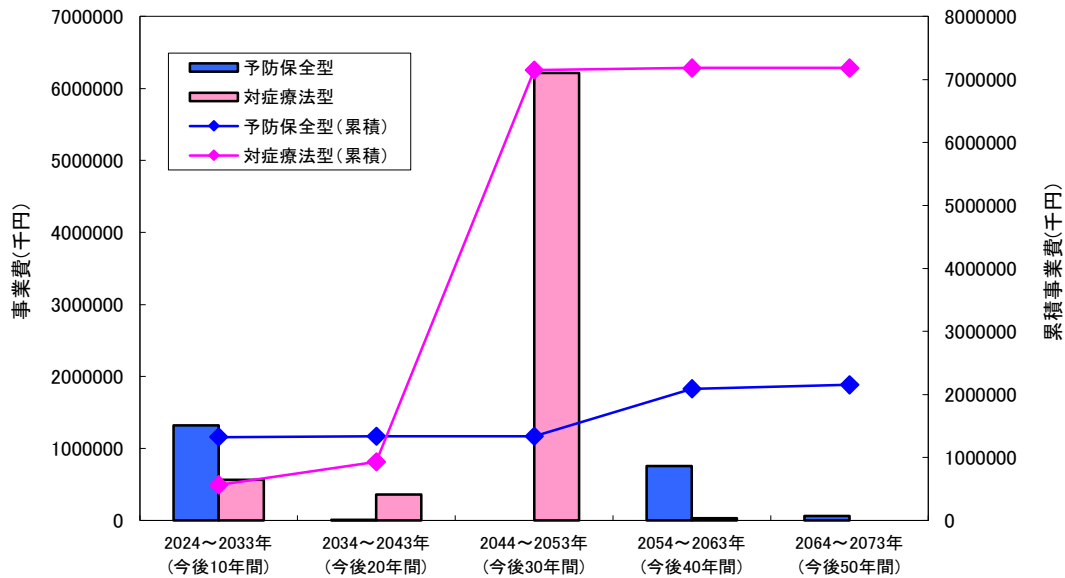
資料Ⅱに示す。

9. 各橋梁の対策内容と対策費用

資料Ⅲに示す。

10. 長寿命化修繕計画による効果

長寿命化修繕計画を策定する117橋について、今後50年間の事業費を比較すると、従来の対症療法型が72億円に対し、長寿命化修繕計画の実施による予防保全型が22億円となり、コスト削減効果は50億円となる。
また、損傷に起因する通行制限等が減少し、道路の安全性・信頼性が確保される。



11. 計画策定担当部署

1) 計画策定担当部署
 伯耆町 地域整備課 tel : 0859-68-5539

【資料 I】

伯耆町 橋梁定期点検結果一覧表

番号	点検年度		ツガナ 道路橋名	路線名	橋長 (m)	有効 幅員 (m)	全幅 員 (m)	径間 数	架設 年次	構造 形式	定期点検【2 巡目】						
	1巡目	2巡目									健全性の診断 判定区分 (I~IV)						
											道路橋 毎	上部構造			下部 構造 (側壁)	支承部	その他
		主桁	横桁	床版 (頂版)													
1	H26	R1	カミジマシモバス 上島下橋	駅前河岡線	7.90	5.00	6.00	1	1992	中空床版橋	II	I	-	II	II	I	II
2	H26	R1	フジヤ1ゴウバン 藤屋1号橋	藤屋1号線	7.55	5.37	5.97	1	1964	RC床版橋	II	-	-	II	II	I	II
3	H26	R1	カミジマバス 上島橋	岸本停車場線	7.20	7.04	7.74	1	不明	RCT桁橋	II	I	I	I	II	II	II
4	H26	R1	ドウノマエバス 堂ノ前橋	下モ野上線	6.20	5.00	6.00	1	1982	RC床版橋	I	-	-	I	I	I	I
5	H26	R1	ムメイバス4 無名橋4	遠藤6号線	4.30	4.60	5.20	1	不明	RC床版橋	II	-	-	II	II	I	II
6	H26	R1	ミヤハラバス 宮原橋	宮原1号線	4.14	6.00	6.60	1	不明	RC床版橋	II	-	-	II	II	I	II
7	H26	R1	ショウバンキョウ 床版橋	谷川線	4.10	5.70	6.30	1	不明	RC床版橋	II	-	-	II	II	I	I
8	H26	R1	ムメイバス7 無名橋7	立岩小町線	3.60	4.60	4.98	1	不明	ボックスカルバート	I	-	-	I	I	-	I
9	H26	R1	ムメイバス10 無名橋10	坂長22号線	2.15	5.15	5.15	1	不明	ボックスカルバート	I	-	-	I	I	-	I
10	H26	R1	ムメイバス11 無名橋11	リバータウン1号線	2.87	8.65	9.25	1	不明	ボックスカルバート RC床版橋	II	-	-	II	II	I	I
11	H26	R1	ミヤハラバス 宮原橋	溝口宮原線	3.50	5.85	6.45	1	不明	ボックスカルバート	II	-	-	II	I	-	II
12	H26	R1	ヤシキバス 屋敷橋	大倉線	3.86	5.45	5.45	1	不明	RC床版橋 鋼I桁橋	II	II	-	II	II	I	I
13	H26	R1	ムメイバス8 無名橋8	遠藤6号線	3.50	6.06	6.66	1	不明	RC床版橋	II	-	-	II	II	I	III
14	H26	R1	ヤマノカミバス 山ノ神橋	本谷原線	6.45	4.30	4.90	1	1972	RC床版橋	I	-	-	I	I	I	I
15	H28	R3	ミヤハラバス 宮華橋	二部線	14.60	4.50	5.70	1	1992	PCT桁橋	II	I	II	I	II	I	II
16	H28	R3	フルカワバス 古川橋	福岡三区中央線	14.40	4.00	5.00	1	1980	PCT桁橋	II	I	II	I	II	I	II
17	H28	R3	オオサカバス 大坂橋	根雨原大坂線	14.00	3.50	3.90	1	1964	RCT桁橋	II	II	I	II	II	II	II
18	H28	R3	マガバス 間賀橋	間賀線	13.60	4.00	4.60	1	1968	RCT桁橋	II	II	I	I	II	II	II
19	H28	R3	フナコシバス 船越橋	船越線	13.50	5.00	5.70	1	1973	RCT桁橋	II	I	I	I	II	II	II
20	H28	R3	サイノ木バス オノ木橋	福岡三区中央線	13.00	4.00	5.00	1	1981	中空床版橋	II	II	-	I	II	I	II
21	H28	R3	オオムカイバス 大向橋	林ヶ原真野線	11.90	4.40	5.20	1	1993	PC床版橋	I	I	-	I	I	I	II
22	H28	R3	ミサキバス 三崎橋	下モ野上線	12.00	5.80	6.80	1	1982	中空床版橋	II	II	-	II	II	I	II
23	H28	R3	マルヤマバス 丸山橋	下モ野上線	12.00	6.40	7.40	1	1990	中空床版橋	I	I	-	I	I	I	II
24	H28	R3	カンノミヨウバス 上ノ名橋	上の名線	11.80	4.00	5.00	1	1980	中空床版橋	II	II	-	I	II	I	II
25	H28	R3	ヒヤクタバス 百田橋	畑池線	11.70	4.00	5.00	1	不明	RCT桁橋	II	II	I	II	II	II	II
26	H28	R3	フクヨシバス 福吉橋	福吉線	11.60	3.00	3.70	1	1966	RCT桁橋	II	II	I	I	II	II	II
27	H28	R3	ナカカワハラバス 中河原橋	船越線	10.90	5.00	6.00	1	1980	PC桁橋	II	II	-	I	II	I	II
28	H28	R3	ナカカワハラシモバス 中河原下橋	駅前河岡線	10.70	5.50	6.20	1	1963	RCT桁橋	II	II	II	II	II	II	II
29	H28	R3	ヤマサキバス 山崎橋	畑池線	10.70	4.00	5.00	1	不明	中空床版橋	I	I	-	I	I	I	II
30	H28	R3	マジチュウオウバス 間地中央橋	間地3号線	10.60	2.60	3.00	1	不明	鋼H桁橋	II	II	II	II	II	II	II
31	H28	R3	カナヤダニバス 金屋谷橋	金屋谷上野線	10.50	5.10	6.30	1	1988	PC床版橋	I	I	-	I	I	I	I
32	H28	R3	ナカクラバス 中倉橋	福岡三区中央線	10.40	4.00	5.00	1	1979	PC床版橋	II	II	-	I	II	I	II
33	H28	R3	アゼタカバス 畦高橋	畦高線	10.20	5.00	6.00	1	1986	PC床版橋	II	II	-	I	I	I	II
34	H28	R3	ホウデンバス 宝殿橋	金屋谷宝殿線	10.10	3.00	3.80	1	不明	RCT桁橋	I	I	I	I	I	I	II
35	H28	R3	マエタバス 前田橋	船越線	10.00	5.30	6.30	1	1979	鋼H桁橋	II	II	I	II	II	I	II
36	H28	R3	ムコウダバス 向田橋	上の名線	9.20	4.00	4.90	1	1980	RC床版橋	I	-	-	I	I	I	I
37	H28	R3	ソウチュウオウバス 荘中央橋	荘3号線	9.00	3.50	4.30	1	不明	鋼H桁橋	II	II	II	I	II	II	II
38	H28	R3	ウエミサキバス 上ミ三崎橋	藤屋線	8.90	3.00	3.80	1	不明	RC床版橋	I	-	-	I	I	I	II
39	H28	R3	2ゴウキョウ 2号橋	富江線	8.55	4.36	5.35	1	不明	RC床版橋	II	-	-	I	II	I	II
40	H28	R3	ムメイキョウ1 無名橋1	殿河内1号線	4.20	40.40	41.20	1	不明	RC床版橋	I	-	-	I	I	-	I
41	H28	R3	ナガセバス 長瀬橋	荘中祖線	8.00	5.10	6.10	1	1974	RC床版橋	II	-	-	II	II	I	II
42	H28	R3	フルミヤバス 古宮橋	荘中央線	7.60	5.00	6.00	1	不明	RC床版橋	II	-	-	II	II	I	II
43	H28	R3	タニヤマバス 谷山橋	荘線	6.00	3.10	3.70	1	不明	RC床版橋	II	-	-	II	II	I	III
44	H28	R3	オオタニバス 大谷橋	大倉線	5.00	4.70	5.40	1	不明	RC床版橋	II	-	-	II	II	I	II
45	H28	R3	タニカワダイバス 谷川第1橋	溝口宮原線	4.00	5.00	5.70	1	不明	RC床版橋	II	-	-	I	II	I	II
46	H28	R3	ムメイ 無名橋6	上細見三軒茶屋線	3.80	4.10	4.70	1	不明	RC床版橋	II	-	-	II	II	I	II

番号	点検年度		フリガナ 道路橋名	路線名	橋長 (m)	有効 幅員 (m)	全幅 員 (m)	径間 数	架設 年次	構造 形式	定期点検【2巡目】						
	1巡目	2巡目									健全性の診断 判定区分 (I~IV)						
											道路橋 毎	上部構造			下部 構造 (側壁)	支承部	その他
47	H28	R3	ショウバンパン 床版橋	白水線	3.50	5.80	6.00	1	不明	RC床版橋	II	-	-	II	II	I	II
48	H28	R3	ムメイハン 無名橋9	上細見3号線	3.20	4.40	5.00	1	不明	RC床版橋	II	-	-	I	II	I	II
49	H28	R3	ヨシナガホドウキョウ 吉長歩道橋	駅前河岡線	8.90	2.00	2.60	1	不明	RCT桁橋	II	I	I	I	II	II	I
50	H29	R4	ササフクハン 薬架橋	荘中祖1号線	150.00	11.30	12.30	3	1996	鋼桁桁橋	II	II	II	II	II	II	II
51	H29	R4	ショウワハン 昭和橋	荘中祖線	75.60	4.00	4.80	2	1971	鋼I桁橋 RC床版橋	II	I	I	II	II	I	II
52	H29	R4	イワサキハン 岩崎橋	荘中祖線	36.80	10.00	11.00	2	1990	PCT桁橋	II	II	I	II	II	I	III
53	H29	R4	チチバラハン 父原橋	父原荘線	35.60	7.00	8.20	2	1999	中空床版橋	II	II	-	I	II	I	II
54	H29	R4	ヤナギハン 柳橋	二部三部線	34.60	6.00	7.20	2	2003	中空床版橋	II	II	-	I	II	I	II
55	H29	R4	サンブハン 三部橋	三部線	29.60	3.50	4.30	2	1982	中空床版橋	III	II	-	II	III	I	III
56	H29	R4	ナカシマハン 中島橋	福吉線	27.80	4.00	4.80	1	1969	鋼I桁橋	II	II	II	II	II	II	II
57	H29	R4	ハタイケハン 畑池橋	二部線	26.00	7.00	7.80	2	1962	中空床版橋	III	III	-	I	III	I	III
58	H29	R4	モクダハン 杢田橋	杢田線	22.90	4.00	4.80	1	1974	鋼I桁橋	II	II	II	I	II	II	II
59	H29	R4	ハタケナカハン 畑中橋	畑池線	22.80	4.00	5.00	1	1978	PCT桁橋	II	II	I	II	II	I	II
60	H29	R4	マジカワハン 間地川橋	間地1号線	12.20	4.00	5.20	1	1980	中空床版橋	III	III	-	I	II	I	II
61	H29	R4	テラ オウハン 寺の奥橋	本谷原線	4.00	9.10	13.00	1	不明	ボックスカルバート	II	-	-	II	II	-	II
62	H29	R4	ヒガシサンブハン 東三部橋	東三部3号線	5.50	3.87	4.67	1	不明	RC床版橋	II	-	-	II	II	I	II
63	H29	R4	ニブダイサンハン 二部第三橋	二部線	3.10	6.00	6.00	1	不明	RC床版橋	II	-	-	II	II	I	II
64	H29	R4	ニブチュウオウハン 二部中央橋	二部線	3.40	5.80	6.00	1	不明	RC床版橋	II	-	-	II	II	I	II
65	H29	R4	カミゴワハン 上河原橋	岸本上野線	30.30	7.00	8.20	1	1987	鋼I桁橋	II	I	I	I	II	II	II
66	H29	R4	オオナルキョウ 大平橋	岸本上野線	103.00	6.50	7.70	2	1992	鋼桁桁橋	II	II	I	II	II	II	II
67	H29	R4	キヨハラハン 清原橋	岸本上野線	42.10	8.50	9.70	1	1983	中空床版橋	II	I	-	I	II	II	II
68	H29	R4	トリヨエハン 鳥越橋	岸本上野線	28.00	7.40	8.60	2	1986	中空床版橋	II	II	-	I	II	I	II
69	H29	R4	オハラカミハン 大原上橋	大原添谷線	29.50	7.00	8.20	1	1993	鋼H桁橋	II	I	II	II	II	I	II
70	H29	R4	マノバラハン 真野原橋	大原添谷線	31.00	7.00	8.20	1	1991	鋼H桁橋	II	I	I	I	II	II	II
71	H30	R4	サンワハン 三和橋	立岩小町線	116.50	7.00	8.20	3	1984	鋼桁桁橋	II	I	I	I	II	I	II
72	H30	R4	オオサカオウハン 大坂大橋	大坂添谷線	99.50	7.00	8.20	1	2004	ワーレントラス橋	II	I	I	II	II	I	II
73	H30	R4	トザンハン 登山橋	溝口金屋谷線	63.60	5.50	6.10	3	1934	RCアーチ橋	III	III	II	II	III	I	III
74	H30	R4	バンハラハン 番原橋	番原7号線	47.00	5.00	6.20	1	2000	鋼I桁橋	I	I	I	I	I	I	I
75	H30	R4	コバヤシハン 小林橋	丸山小林線	45.00	7.00	7.80	1	不明	RC床版橋	II	I	I	I	II	I	II
76	H30	R4	マノカミハン 真野上橋	真野藍野線	34.10	5.00	6.20	1	1994	鋼I桁橋	I	I	I	I	I	I	II
77	H30	R4	マノバ 真野橋	真野藍野線	30.80	4.20	4.90	1	1969	鋼桁桁橋	II	I	I	II	I	II	II
78	H30	R4	サンインハン 山陰橋	溝口添谷線	29.80	4.00	4.60	1	1965	鋼桁桁橋	II	I	I	II	II	II	II
79	H30	R4	ヤシキハン 屋敷橋	口別所岸本原線	24.70	2.20	2.20	2	1975	鋼H桁橋	II	II	I	I	II	II	II
80	H30	R4	フクナガハン 福永橋	大坂添谷線	23.90	5.00	5.70	1	1968	鋼桁桁橋	II	II	I	II	II	II	II
81	H30	R4	シミズハン 清水橋	久古岸本原線	21.70	3.00	3.70	1	1973	鋼H桁橋	II	I	I	I	II	II	II
82	H30	R4	サンゲンチャヤハン 三軒茶屋橋	上細見三軒茶屋線	16.70	4.50	5.30	1	1974	RCT桁橋 鋼H桁橋	II	II	I	II	II	II	I
83	H30	R4	ヨシナガハン 吉長橋	駅前河岡線	12.70	5.60	6.40	1	不明	RCT桁橋	II	II	II	II	II	II	II
84	H30	R4	サンタンダハン 三反田橋	船越線	10.50	3.00	3.72	1	1979	鋼H桁橋	II	I	I	I	II	I	II
85	H30	R4	アゼダカダイハン 畦高第1橋	畦高線	7.50	4.00	4.80	1	不明	RC床版橋	I	-	-	I	I	I	I
86	H30	R4	ナナヒヤクハン 七百田橋	上ミ野上線	7.00	4.50	5.20	1	1975	RC床版橋	II	-	-	II	II	I	II
87	H30	R4	ネウハラ2ゴウハン 根雨原2号橋	根雨原大坂線	7.00	5.15	5.95	1	不明	RC床版橋	I	-	-	I	I	I	I
88	H30	R4	マガ2ゴウハン 間賀2号橋	間賀線	6.80	3.00	3.60	1	不明	RC床版橋	II	-	-	II	II	I	I
89	H30	R4	カミダラハン 上鉦橋	上鉦線	6.20	3.00	3.40	1	不明	RC床版橋	II	-	-	I	II	I	II
90	H30	R4	3ゴウハン 3号橋	富江線	6.00	4.20	5.20	1	不明	RC床版橋	II	-	-	I	II	I	II
91	H30	R4	イチノカイダイ1ハン 一の貝第1橋	福岡三区中央線	6.30	3.00	3.80	1	不明	RC床版橋	II	-	-	II	II	I	II
92	H30	R4	ネウハラ1ゴウハン 根雨原1号橋	根雨原大坂線	6.10	6.20	7.00	1	不明	RC床版橋	II	-	-	II	II	I	II
93	H30	R4	1ゴウハン 1号橋	富江線	6.35	4.20	5.20	1	不明	RC床版橋	I	-	-	I	I	I	II
94	H30	R4	シモナカハン 下中祖橋	金屋谷3号線	6.40	2.50	2.80	1	不明	RC床版橋	II	-	-	I	II	I	I

番号	点検年度		フリガナ 道路橋名	路線名	橋長 (m)	有効 幅員 (m)	全幅 員 (m)	径間 数	架設 年次	構造 形式	定期点検【2巡目】						
	1巡目	2巡目									健全性の診断 判定区分 (I~IV)						
											道路橋 毎	上部構造			下部 構造 (側壁)	支承部	その他
		主桁	横桁	床版 (頂版)													
95	H30	R4	ムメイバシ2 無名橋2	日野線	6.44	3.31	3.45	1	不明	ボックスカルバート	I	-	-	I	I	-	I
96	H30	R4	マガ1ゴウバシ 間賀1号橋	間賀線	6.70	3.00	3.60	1	不明	RC床版橋	II	-	-	II	II	I	II
97	H30	R4	ケンキョウバシ 県境橋	下モ野上線	6.75	4.00	4.60	1	不明	RC床版橋	II	-	-	II	I	I	I
98	H30	R4	ムメイバシ3 無名橋3	日野線	5.30	3.50	4.00	1	不明	RC床版橋	I	-	-	I	I	I	II
99	H30	R4	キバシ 木橋	谷中線	2.36	2.90	3.20	1	不明	ボックスカルバート	I	-	-	I	I	-	II
100	H30	R4	タニカワバシ 谷川橋	大倉線	5.20	4.10	4.80	1	不明	RC床版橋	II	-	-	II	II	I	II
101	H30	R4	ムメイバシ5 無名橋5	遠藤8号線	4.00	3.00	3.80	1	不明	PC床版橋	I	I	-	I	I	I	II
102	H30	R4	ショウバンバシ 床版橋	三部野線	3.60	9.80	9.80	1	不明	ボックスカルバート	II	-	-	II	II	-	II
103	H30	R4	ショウバンバシ 床版橋	間賀線	3.00	3.80	3.80	1	不明	RC床版橋	II	-	-	II	II	I	II
104	H30	R4	ショウバンバシ 床版橋	溝口線	2.30	6.82	6.82	1	不明	RC床版橋 ボックスカルバート	II	-	-	I	II	I	II
105	H30	R4	ムメイバシ12 無名橋12	上細見4号線	2.30	6.89	6.89	1	不明	RC床版橋 ボックスカルバート	II	-	-	I	II	I	III
106	H30	R4	ムメイバシ13 無名橋13	日野線	3.83	3.79	8.73	1	不明	ボックスカルバート	I	-	-	I	I	-	II
107	H30	R4	ショウバンバシ 床版橋	伯耆溝口停車場線	2.30	7.00	16.30	1	不明	ボックスカルバート	I	-	-	I	I	-	I
108	H30	R4	ハンカワバシ 半川橋	丸山下植原線	50.00	6.50	7.30	2	1973	鋼桁橋	II	II	I	II	II	II	II
109	H30	R4	オオハラバシ 大原橋	大倉大原線	25.00	5.20	6.40	1	1992	鋼I桁橋	II	I	I	I	II	II	II
110	H30	R4	タカセバシ 高瀬橋	大原添谷線	128.00	7.00	8.20	3	1997	鋼桁橋	II	I	I	II	II	I	II
111	H30	R4	カスイバシ 華翠橋	溝口坂長線	156.00	8.25	9.25	4	1996	鋼I桁橋	II	I	I	II	II	II	II
112	H30	R4	オオサカシバシ 大坂新橋	南大山線	63.70	8.00	9.20	2	1997	鋼桁橋	II	I	I	II	II	I	II
113	H30	R4	レイホウバシ 嶺峰橋	大原添谷線	59.00	6.50	7.70	1	2004	鋼I桁橋	II	I	I	II	II	II	II
114	H30	R4	ホウデンオオハシ 宝殿大橋	大原添谷線	95.40	6.50	7.70	2	2006	鋼I桁橋	II	I	I	II	II	II	II
115	H30	R4	ヤクシオオハシ 薬師大橋	大原添谷線	159.00	6.50	7.70	1	2004	ローゼ桁橋	II	II	I	II	II	II	II
116	H27	R2	タイヘイハラバシ 大平原橋	大平原金屋谷線	54.20	5.00	6.00	2	1988	PC箱桁橋	II	II	-	II	II	I	II
117	H27	R2	モノバシ 真野橋(2号)	一本松幹線	46.60	7.00	8.05	3	1988	PC箱桁橋	II	-	-	II	II	I	II

【資料Ⅱ】計画期間内の修繕時期

供用年数推定

補修対象橋梁（健全度Ⅲ）

補修対象橋梁（健全度Ⅱ以下）

番号	橋梁名	道路種別	路線名	橋長(m)	架設年度	供用年数	最新点検年次	判定区分	対策の内容・時期					
									R6(2024)	R7(2025)	R8(2026)	R9(2027)	R10(2028)	
1	上島下橋	町道	駅前河岡線	7.9	1994	32	R1	Ⅱ	3巡目点検					
2	藤屋1号橋	町道	藤屋1号線	7.6	1964	60	R1	Ⅱ	3巡目点検					
3	上島橋	町道	岸本停車場線	7.2	不明	45	R1	Ⅱ	3巡目点検					
4	堂ノ前橋	町道	下モ野上線	6.2	1982	42	R1	Ⅰ	3巡目点検					
5	無名橋4	町道	遠藤6号線	4.3	不明	45	R1	Ⅱ	3巡目点検					
6	宮原橋	町道	宮原1号線	4.1	不明	45	R1	Ⅱ	3巡目点検					
7	床版橋	町道	谷川線	4.1	不明	45	R1	Ⅱ	3巡目点検					
8	無名橋7	町道	立岩小町線	3.6	不明	35	R1	Ⅰ	3巡目点検					
9	無名橋10	町道	坂長22号線	2.2	不明	45	R1	Ⅰ	3巡目点検					
10	無名橋11	町道	リバータウン1号線	2.9	不明	45	R1	Ⅱ	3巡目点検					
11	宮原橋	町道	溝口宮原線	3.5	不明	45	R1	Ⅱ	3巡目点検					
12	屋敷橋	町道	大倉線	3.9	不明	45	R1	Ⅱ	3巡目点検					
13	無名橋8	町道	遠藤6号線	3.5	不明	45	R1	Ⅱ	3巡目点検					
14	山ノ神橋	町道	本谷原線	6.5	1972	45	R1	Ⅰ	3巡目点検					
15	宮華橋	町道	二部線	14.6	1992	32	R3	Ⅱ						
16	古川橋	町道	福岡三区中央線	14.4	1980	44	R3	Ⅱ			3巡目点検			
17	大坂橋	町道	根雨原大坂線	14.0	1964	60	R3	Ⅱ			3巡目点検			
18	間賀橋	町道	間賀線	13.6	1968	56	R3	Ⅱ			3巡目点検			
19	船越橋	町道	船越線	13.5	1973	51	R3	Ⅱ			3巡目点検			
20	才ノ木橋	町道	福岡三区中央線	13.0	1981	43	R3	Ⅱ			3巡目点検			
21	大向橋	町道	林ヶ原真野線	11.9	1993	31	R3	Ⅰ			3巡目点検			
22	三崎橋	町道	下モ野上線	12.0	1982	42	R3	Ⅱ			3巡目点検			
23	丸山橋	町道	下モ野上線	12.0	1990	27	R3	Ⅰ			3巡目点検			
24	上ノ名橋	町道	上の名線	11.8	1980	44	R3	Ⅱ			3巡目点検			
25	百田橋	町道	畑池線	11.7	不明	45	R3	Ⅱ			3巡目点検			
26	福吉橋	町道	福吉線	11.6	1966	58	R3	Ⅱ			3巡目点検			
27	中河原橋	町道	船越線	10.9	1980	44	R3	Ⅱ			3巡目点検			
28	中河原下橋	町道	駅前河岡線	10.7	1963	61	R3	Ⅱ			3巡目点検			
29	山崎橋	町道	畑池線	10.7	不明	35	R3	Ⅰ			3巡目点検			
30	間地中央橋	町道	間地3号線	10.6	不明	45	R3	Ⅱ			3巡目点検			
31	金屋谷橋	町道	金屋谷上野線	10.5	1988	36	R3	Ⅰ			3巡目点検			
32	中倉橋	町道	福岡三区中央線	10.4	1979	45	R3	Ⅱ			3巡目点検			
33	畦高橋	町道	畦高線	10.2	1986	38	R3	Ⅱ			3巡目点検			
34	宝殿橋	町道	金屋谷宝殿線	10.1	不明	55	R3	Ⅰ			3巡目点検			
35	前田橋	町道	船越線	10.0	1979	45	R3	Ⅱ			3巡目点検			
36	向田橋	町道	上の名線	9.2	1980	44	R3	Ⅰ			3巡目点検			
37	荘中央橋	町道	荘3号線	9.0	不明	45	R3	Ⅱ			3巡目点検			
38	上ミ三崎橋	町道	藤屋線	8.9	不明	35	R3	Ⅰ			3巡目点検			
39	2号橋	町道	富江線	8.6	不明	45	R3	Ⅱ			3巡目点検			
40	無名橋1	町道	殿河内1号線	4.2	不明	45	R3	Ⅰ			3巡目点検			
41	長瀬橋	町道	荘中祖線	8.0	1974	50	R3	Ⅱ			3巡目点検			
42	古宮橋	町道	荘中央線	7.6	不明	35	R3	Ⅱ			3巡目点検			
43	谷山橋	町道	荘線	6.0	不明	45	R3	Ⅱ			3巡目点検			
44	大谷橋	町道	大倉線	5.0	不明	45	R3	Ⅱ			3巡目点検			
45	谷川第1橋	町道	溝口宮原線	4.0	不明	45	R3	Ⅱ			3巡目点検			
46	無名橋6	町道	上細見三軒茶屋線	3.8	不明	45	R3	Ⅱ			3巡目点検			
47	床版橋	町道	白水線	3.5	不明	45	R3	Ⅱ			3巡目点検			
48	無名橋9	町道	上細見3号線	3.2	不明	35	R3	Ⅱ			3巡目点検			
49	吉長歩道橋	町道	駅前河岡線	8.9	不明	45	R3	Ⅱ			3巡目点検			
50	楽楽福橋	町道	荘中祖1号線	150.0	1996	28	R4	Ⅱ				3巡目点検		
51	昭和橋	町道	荘中祖線	75.6	1971	53	R4	Ⅱ				3巡目点検		
52	岩崎橋	町道	荘中祖線	36.8	1990	34	R4	Ⅱ				3巡目点検		
53	父原橋	町道	父原荘線	35.6	1999	25	R4	Ⅱ				3巡目点検		
54	柳橋	町道	二部三部線	34.6	2003	21	R4	Ⅱ				3巡目点検		
55	三部橋	町道	三部線	29.6	1982	42	R4	Ⅲ				3巡目点検		
56	中島橋	町道	福吉線	27.8	1969	55	R4	Ⅱ				3巡目点検		
57	畑池橋	町道	二部線	26.0	1962	62	R4	Ⅲ				3巡目点検		
58	奈田橋	町道	奈田線	22.9	1974	50	R4	Ⅱ				3巡目点検		
59	畑中橋	町道	畑池線	22.8	1978	46	R4	Ⅱ				3巡目点検		
60	間地川橋	町道	間地1号線	12.2	1980	44	R4	Ⅲ				3巡目点検		
61	寺の奥橋	町道	本谷原線	4.0	不明	45	R4	Ⅱ				3巡目点検		
62	東三部橋	町道	東三部3号線	5.5	不明	45	R4	Ⅱ				3巡目点検		
63	二部第三橋	町道	二部線	3.1	不明	55	R4	Ⅱ				3巡目点検		
64	二部中央橋	町道	二部線	3.4	不明	55	R4	Ⅱ				3巡目点検		
65	上河原橋	町道	岸本上野線	30.3	1987	37	R4	Ⅱ				3巡目点検		

番号	橋梁名	道路種別	路線名	橋長(m)	架設年度	供用年数	最新点検年次	判定区分	対策の内容・時期				
									R6(2024)	R7(2025)	R8(2026)	R9(2027)	R10(2028)
66	大平橋	町道	岸本上野線	103.0	1992	32	R4	II				3巡目点検	
67	清原橋	町道	岸本上野線	42.1	1983	41	R4	II				3巡目点検	
68	鳥越橋	町道	岸本上野線	28.0	1986	38	R4	II				3巡目点検	
69	大原上橋	町道	大原添谷線	29.5	1993	31	R4	II				3巡目点検	
70	真野原橋	町道	大原添谷線	31.0	1991	32	R4	II				3巡目点検	
71	三和橋	町道	立岩小町線	116.5	1984	40	R4	II				3巡目点検	
72	大坂大橋	町道	大坂添谷線	99.5	2004	20	R4	II				3巡目点検	
73	登山橋	町道	溝口金屋谷線	63.6	1934	90	R4	III				3巡目点検	
74	番原橋	町道	番原7号線	47.0	2000	24	R4	I				3巡目点検	
75	小林橋	町道	丸山小林線	45.0	不明	55	R4	II				3巡目点検	
76	真野上橋	町道	真野藍野線	34.1	1994	30	R4	I				3巡目点検	
77	真野橋	町道	真野藍野線	30.8	1969	55	R4	II				3巡目点検	
78	山陰橋	町道	溝口添谷線	29.8	1965	59	R4	II				3巡目点検	
79	屋敷橋	町道	口別所岸本原線	24.7	1975	49	R4	II				3巡目点検	
80	福永橋	町道	大坂添谷線	23.9	1968	56	R4	II				3巡目点検	
81	清水橋	町道	久古岸本原線	21.7	1973	46	R4	II				3巡目点検	
82	三軒茶屋橋	町道	上細見三軒茶屋線	16.7	1974	50	R4	II				3巡目点検	
83	吉長橋	町道	駅前河岡線	12.7	不明	45	R4	II				3巡目点検	
84	三反田橋	町道	船越線	10.5	1979	45	R4	II				3巡目点検	
85	畦高第1橋	町道	畦高線	7.5	不明	35	R4	I				3巡目点検	
86	七百田橋	町道	上ミ野上線	7.0	1975	49	R4	II				3巡目点検	
87	根雨原2号橋	町道	根雨原大坂線	7.0	不明	35	R4	I				3巡目点検	
88	間賀2号橋	町道	間賀線	6.8	不明	45	R4	II				3巡目点検	
89	上鈿橋	町道	上鈿線	6.2	不明	35	R4	II				3巡目点検	
90	3号橋	町道	富江線	6.0	不明	45	R4	II				3巡目点検	
91	一の貝第1橋	町道	福岡三区中央線	6.3	不明	45	R4	II				3巡目点検	
92	根雨原1号橋	町道	根雨原大坂線	6.1	不明	45	R4	II				3巡目点検	
93	1号橋	町道	富江線	6.4	不明	35	R4	I				3巡目点検	
94	下中祖橋	町道	金屋谷3号線	6.4	不明	45	R4	II				3巡目点検	
95	無名橋2	町道	日野線	6.4	不明	45	R4	I				3巡目点検	
96	間賀1号橋	町道	間賀線	6.7	不明	45	R4	II				3巡目点検	
97	県境橋	町道	下毛野上線	6.8	不明	45	R4	II				3巡目点検	
98	無名橋3	町道	日野線	5.3	不明	35	R4	I				3巡目点検	
99	木橋	町道	谷中線	2.4	不明	35	R4	I				3巡目点検	
100	谷川橋	町道	大倉線	5.2	不明	45	R4	II				3巡目点検	
101	無名橋5	町道	遠藤8号線	4.0	不明	55	R4	I				3巡目点検	
102	床版橋	町道	三部野線	3.6	不明	45	R4	II				3巡目点検	
103	床版橋	町道	間賀線	3.0	不明	45	R4	II				3巡目点検	
104	床版橋	町道	溝口線	2.3	不明	45	R4	II				3巡目点検	
105	無名橋12	町道	上細見4号線	2.3	不明	35	R4	II				3巡目点検	
106	無名橋13	町道	日野線	3.8	不明	35	R4	I				3巡目点検	
107	床版橋	町道	伯耆溝口停車場線	2.3	不明	35	R4	I				3巡目点検	
108	半川橋	町道	丸山下横原線	50.0	1973	51	R4	II				3巡目点検	
109	大原橋	町道	大倉大原線	25.0	1992	32	R4	II				3巡目点検	
110	高瀬橋	町道	大原添谷線	128.0	1997	28	R4	II				3巡目点検	
111	華翠橋	町道	溝口坂長線	156.0	1996	28	R4	II				3巡目点検	
112	大坂新橋	町道	南大山線	63.7	1997	27	R4	II				3巡目点検	
113	嶺峰橋	町道	大原添谷線	59.0	2004	21	R4	II				3巡目点検	
114	宝殿大橋	町道	大原添谷線	95.4	2006	18	R4	II				3巡目点検	
115	薬師大橋	町道	大原添谷線	159.0	2004	20	R4	II				3巡目点検	
116	大平原橋	町道	大平原金屋谷線	54.2	1988	35	R2	II			3巡目点検		
117	真野橋(2号)	町道	一本松幹線	46.6	1988	35	R2	II			3巡目点検		
合計	(千円)								13,260	28,426	19,789	19,944	19,323

対策年	R6(2024)		R7(2025)		R8(2026)		R9(2027)		R10(2028)	
	No.	橋梁名	No.	橋梁名	No.	橋梁名	No.	橋梁名	No.	橋梁名
修繕橋梁	57	畑池橋	73	登山橋	24	上ノ名橋	63	二部第三橋	5	無名橋4
					82	三軒茶屋橋	80	福永橋	7	床版橋
									26	福吉橋
									27	中河原橋
									28	中河原下橋
									91	一の貝第1橋
									108	半川橋

※赤文字は、健全度Ⅲの橋梁

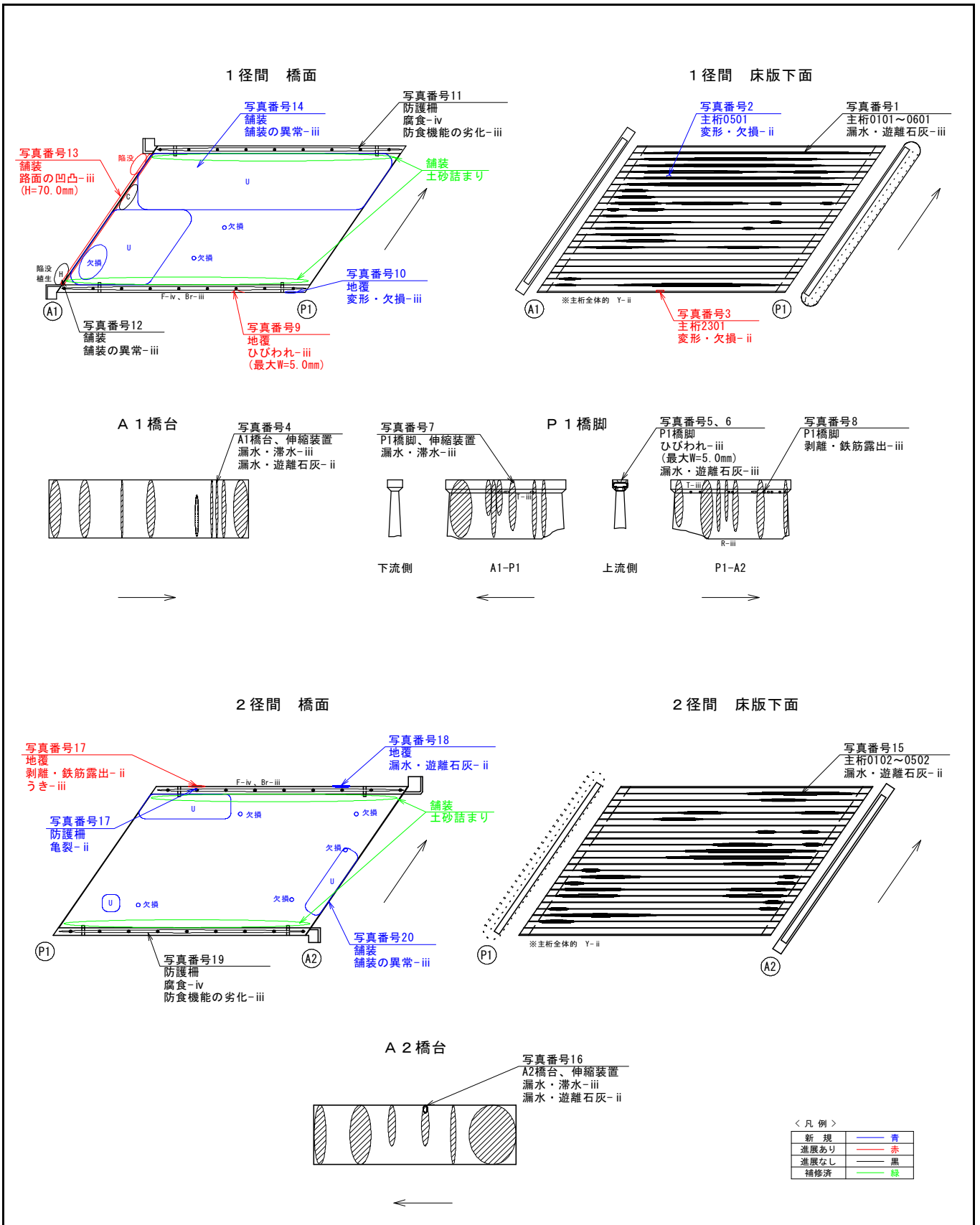
※健全度Ⅱ以下の橋梁補修については、直近の点検結果を基に補修計画を適宜策定・調整する。

【資料Ⅲ】各橋梁の対策内容と対策費用

57_畑池橋

健全度 III

【点検年月：令和4年9月】



【諸元】

架設年次	橋長	幅員
1962年	26.0m	7.8m
橋梁形式		
PC床版橋、重力式橋台、壁式橋脚		

【損傷概要】

主桁に一部つらら状の遊離石灰が生じており、局部的に錆汁の混入が確認される。橋台及び橋脚に伸縮部からと思われる漏水、橋脚に複数の鉄筋露出、上流側に著しいひびわれ及び遊離石灰を伴うひびわれが認められる。地覆に欠損による支柱基部の露出、路面にH=70.0mmの段差あり。

概算工事費（諸経費込み）

項目		単位	補修数量	単価(千円)	補修費(千円)
主桁・床版	ひび割れ注入	m	0	13.272	0
	断面修復	m ³	0	2,303	0
	表面保護	m ²	0	7.538	0
	吊り足場	m ²	0	5.552	0
	計				0
橋台	ひび割れ注入	m	3.3	13.272	44 (P1)
	断面修復	m ³	0.0168	2,303	39 (P1)
	表面保護	m ²	50	7.538	377
	枠組足場	m ²	0	1.987	0
	計				459
橋面防水・舗装打ち替え		m ²	203	6.775	1,375
弾性シーリング材充填		m	25.0	65.919	1,648

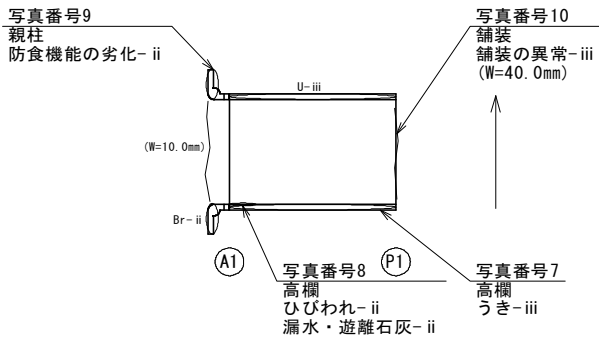
補修費 3,483 (千円)

5割増補修費 5,224 (千円)

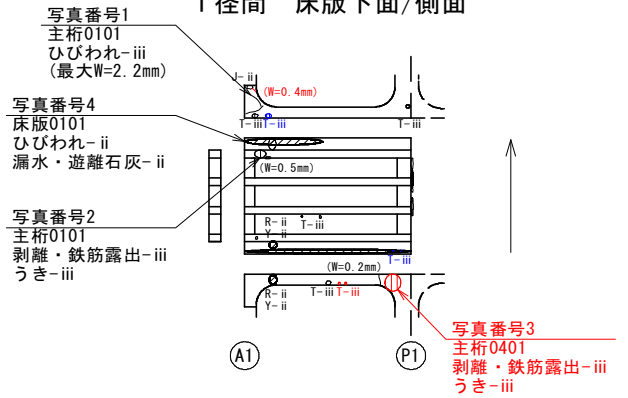
補修費					5,224
共通仮設費					1,427
共通仮設費（率計上）	橋梁保全工事 地方部影響なし	式		27.32	1,427
純工事費		式	1		6,651
現場管理費	橋梁保全工事 地方部影響なし	式	1	64.97	4,321
工事原価		式	1		10,972
一般管理費		式	1	20.85	2,288
工事価格		式	1		13,260

合計 **13,260** (千円)

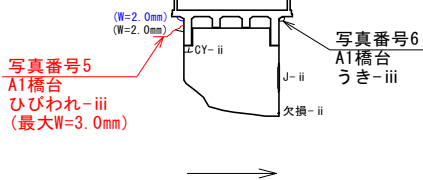
1 径間 橋面



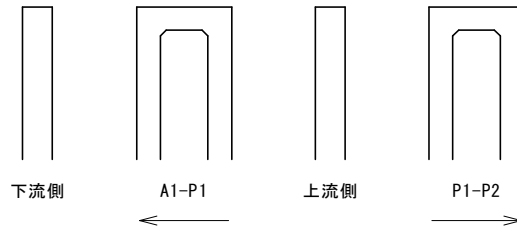
1 径間 床版下面/側面



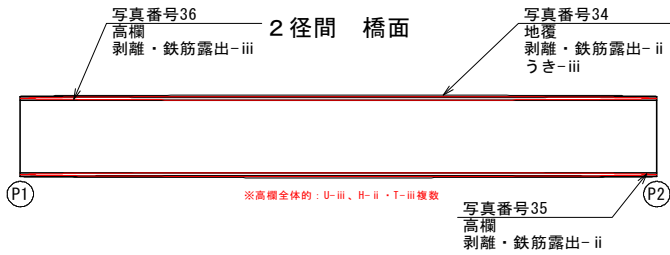
A 1 橋台



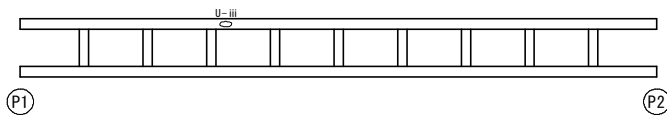
P 1 橋脚



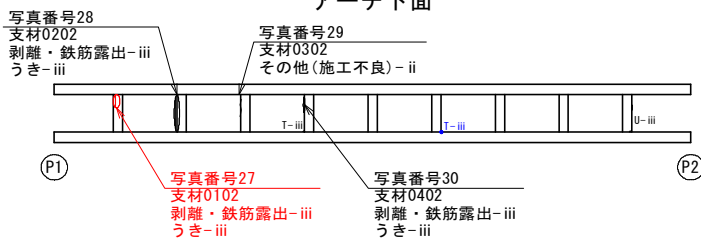
2 径間 橋面



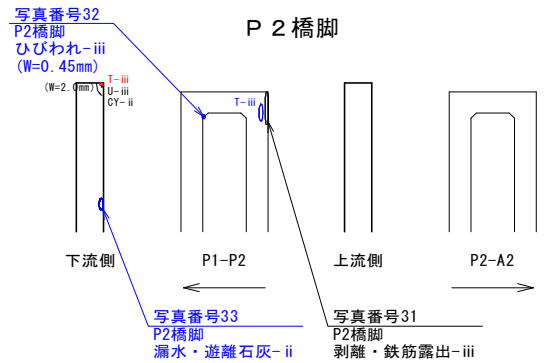
アーチ上面



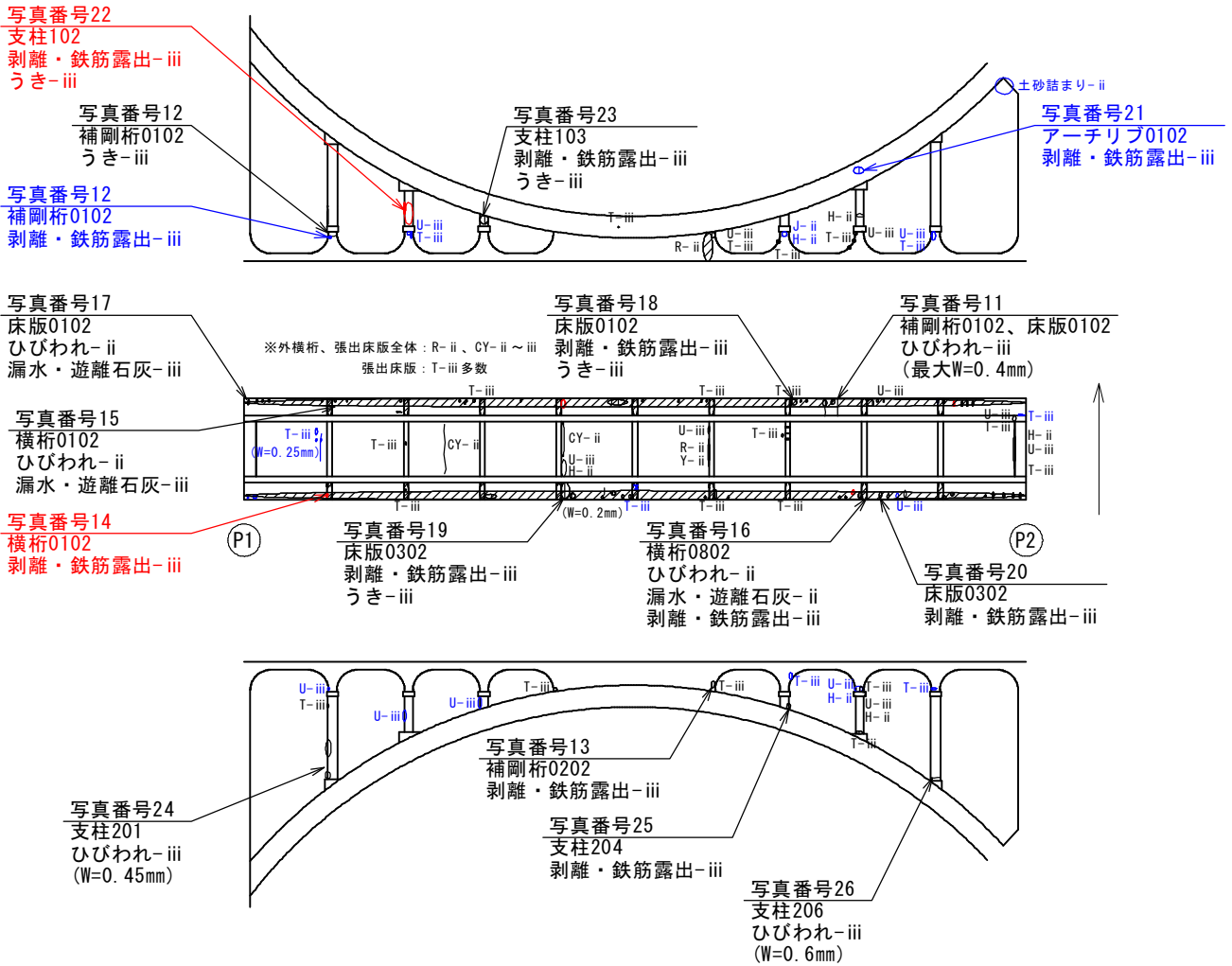
アーチ下面



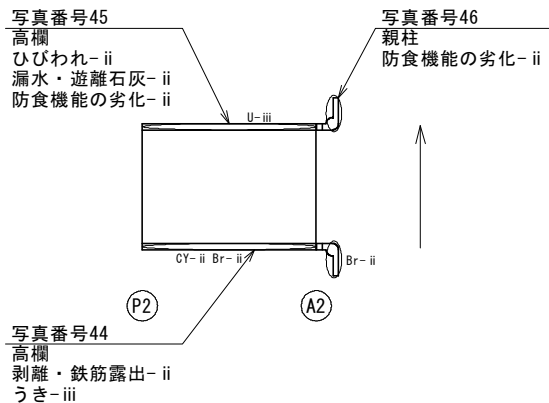
P 2 橋脚



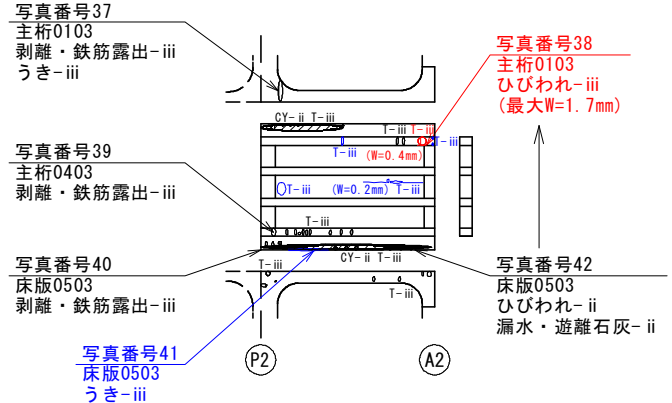
2 径間 床版下面/側面



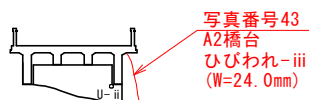
3 径間 橋面



3 径間 床版下面



A 2 橋台



【諸元】

架設年次	橋長	幅員
1934年	63.6m	6.1m
橋梁形式		
RCアーチ橋,逆T式橋台,ラーメン橋脚		

【損傷概要】

上部工に最大W=2.2mmのひびわれ、鉄筋露出、うき、一部つらら状の遊離石灰を伴うひびわれ等が複数生じている。また、各橋台に最大W=24.0mmのひびわれ、舗装に最大=40.0mmのひびわれが複数見られる。地覆側面及び高欄全体的にうき及び剥離等が認められる。

概算工事費（諸経費込み）

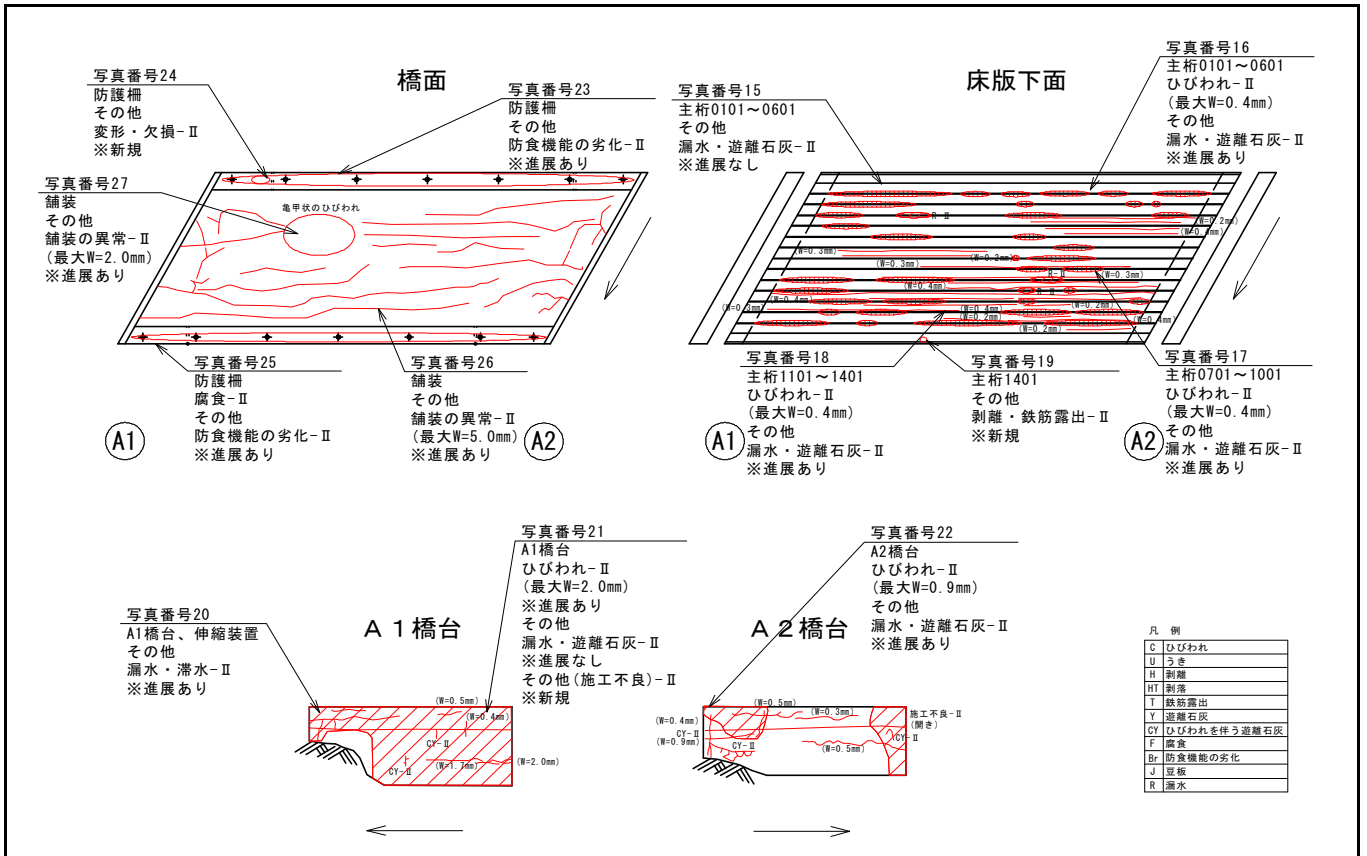
項目		単位	補修数量	単価(千円)	補修費(千円)
主桁・床版	ひび割れ注入	m	4.0	13.272	53
	断面修復	m ³	1.2	2,303	2,763
	表面保護	m ²	400	7.538	3,015
	吊り足場	m ²	388.0	5.552	2,154
	計				7,986
橋台・橋脚	ひび割れ注入	m	2.7	13.272	36 (A1)
			2.4	13.272	32 (A2)
			2.3	13.272	31 (P2)
	断面修復	m ³	0.01	2,303	23 (A1)
			0.08	2,303	184 (P2)
	表面保護	m ²	25	7.538	188
	枠組足場	m ²	0	1.987	0
	計				494
	橋面防水・舗装打ち替え	m ²	0	6.775	0
	弾性シーリング材充填	m	0	65.919	0

補修費 8,480 (千円)

5割増補修費 12,720 (千円)

補修費					12,720
共通仮設費					2,660
共通仮設費（率計上）	橋梁保全工事	地方部影響なし	式	20.91	2,660
純工事費			式	1	15,380
現場管理費	橋梁保全工事	地方部影響なし	式	55.33	8,509
工事原価			式	1	23,889
一般管理費			式	18.99	4,537
工事価格			式	1	28,426

合計 **28,426** (千円)



【諸元】

架設年次	橋長	幅員
1980年	11.8m	5.0m
橋梁形式		
プレテ中空床版橋、重力式橋台		

【損傷概要】

主桁の広範囲に一部錆汁を伴う遊離石灰、複数のひびわれ、剥離が生じている。両橋台に伸縮部からと思われる漏水、複数のわれ、遊離石灰を伴うひびわれ、施工不良による開きが確認される。舗装全体にひびわれ、防護柵に局部的な変形及び一部孔食を伴う腐食あり。

概算工事費（諸経費込み）

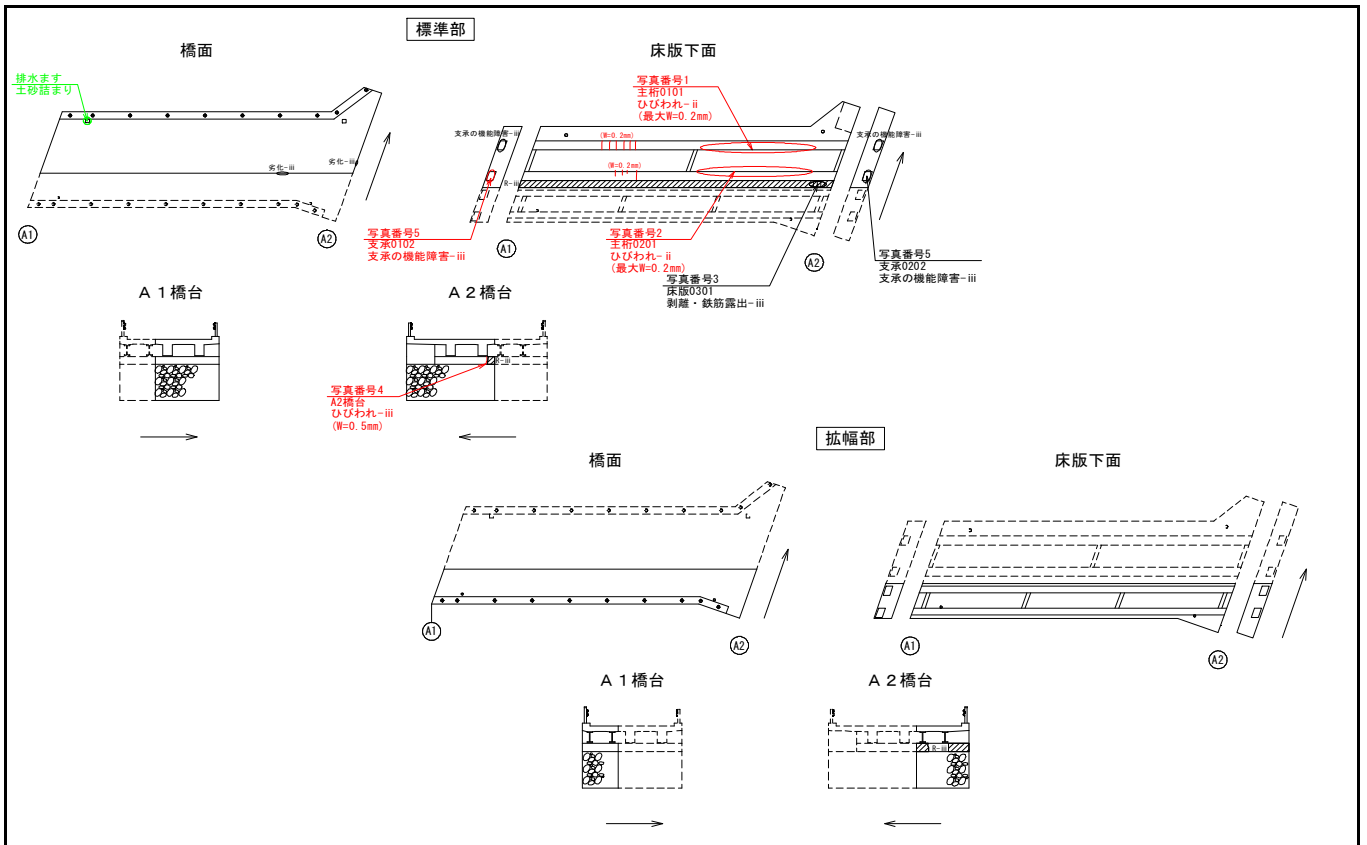
項目		単位	補修数量	単価(千円)	補修費(千円)
主桁・床版	ひび割れ注入	m	76.0	13.272	1,009
	断面修復	m ³	0	2,303	0
	表面保護	m ²	75.3	7.538	568
	吊り足場	m ²	0	5.552	0
	計				1,576
橋台	ひび割れ注入	m	14.3	13.272	190 (A1)
			19.5		259 (A2)
	断面修復	m ³	0	2,303	0
	表面保護	m ²	0	7.538	0
	枠組足場	m ²	0	1.987	0
計				449	
橋面防水・舗装打ち替え		m ²	47.2	6.775	320
弾性シーラ材充填		m	8.0	65.919	527

補修費 2,872 (千円)

5割増補修費 4,308 (千円)

補修費				4,308
共通仮設費				1,177
共通仮設費 (率計上)	橋梁保全工事	地方部影響なし	式	27.32
純工事費			式	1
現場管理費	橋梁保全工事	地方部影響なし	式	64.97
工事原価			式	1
一般管理費			式	21.31
工事価格			式	1

合計 **10,977** (千円)



【諸元】

架設年次	橋長	幅員
1974年	16.7m	5.3m
橋梁形式		
RCT桁橋+鋼H型橋、重力式橋台		

【損傷概要】

主桁に最大W=0.2mmのひびわれが複数生じている。床版に局所的な鉄筋露出、A2橋台にW=0.5mmのひびわれ、支承に腐食による機能障害が見られる。

概算工事費（諸経費込み）

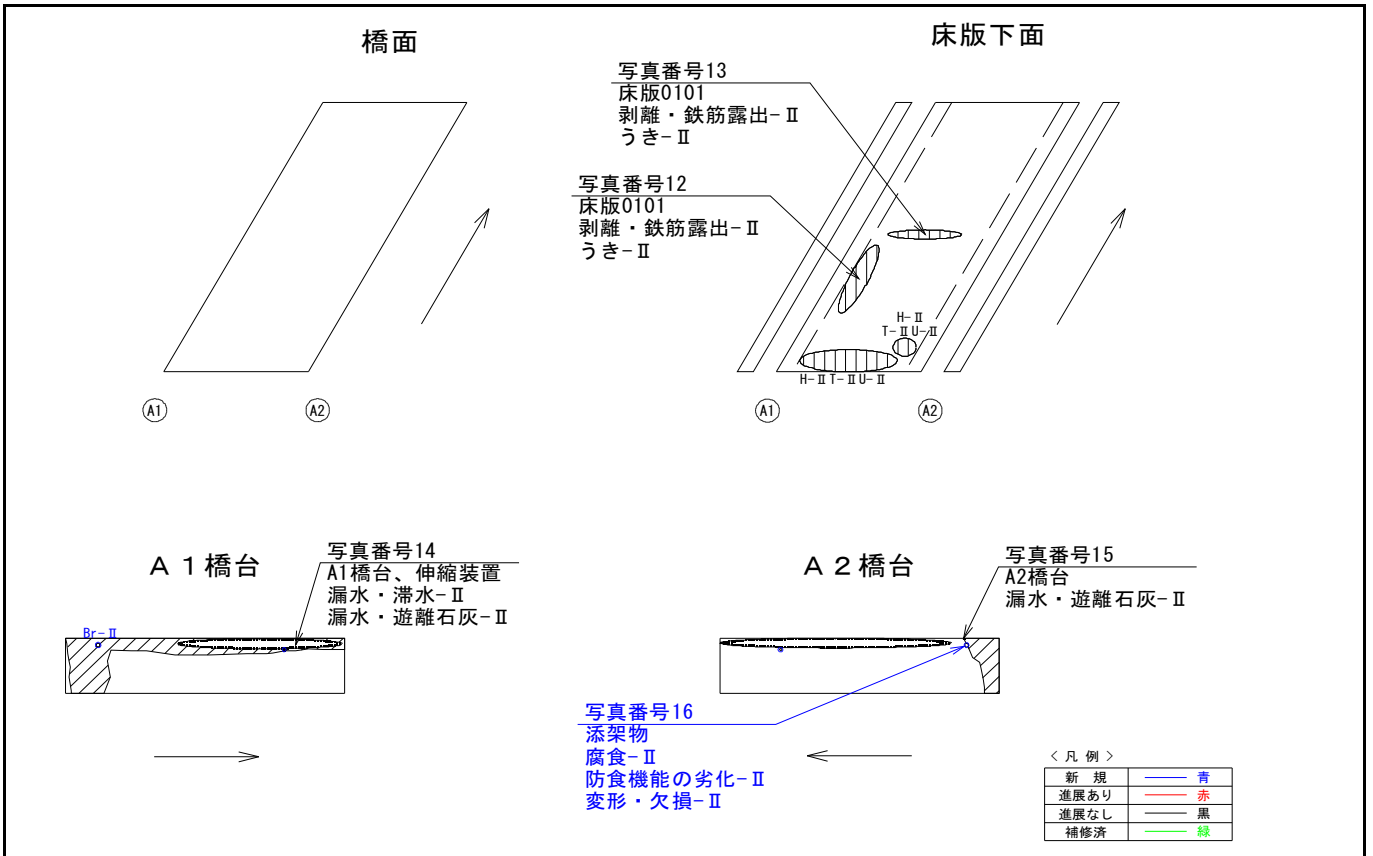
項目		単位	補修数量	単価(千円)	補修費(千円)
主桁・床版	鋼材再塗装(RC-III)	m ²	0	5.932	0
	ひび割れ注入	m	9.5	13.272	126
	断面修復	m ³	0.01	2,303	23
	表面保護	m ²	0	7.538	0
	吊り足場	m ²	88.5	5.552	491
	計				640
橋台・橋脚	ひび割れ注入	m	0	13.272	0
	断面修復	m ³	0	2,303	0
	表面保護	m ²	0	7.538	0
	枠組足場	m ²	0	1.987	0
計				0	
橋面防水・舗装打ち替え		m ²	0	6.775	0
弾性シール材充填		m	25.1	65.919	1,655

補修費 2,295 (千円)

5割増補修費 3,443 (千円)

補修費					3,443
共通仮設費					941
共通仮設費 (率計上)	橋梁保全工事	地方部影響なし	式	27.32	941
純工事費			式	1	4,384
現場管理費	橋梁保全工事	地方部影響なし	式	64.97	2,848
工事原価			式	1	7,232
一般管理費			式	1	21.84
工事価格			式	1	8,812

合計 **8,812** (千円)



【諸元】

架設年次	橋長	幅員
不明	3.1m	6.0m
橋梁形式		
RC床版橋、逆T式橋台		

【損傷概要】

床版に剥離、鉄筋露出及びびうきが複数生じている。両橋台に遊離石灰、漏水、桁下の添架物に孔食を伴う腐食、欠損が見られる。

概算工事費（諸経費込み）

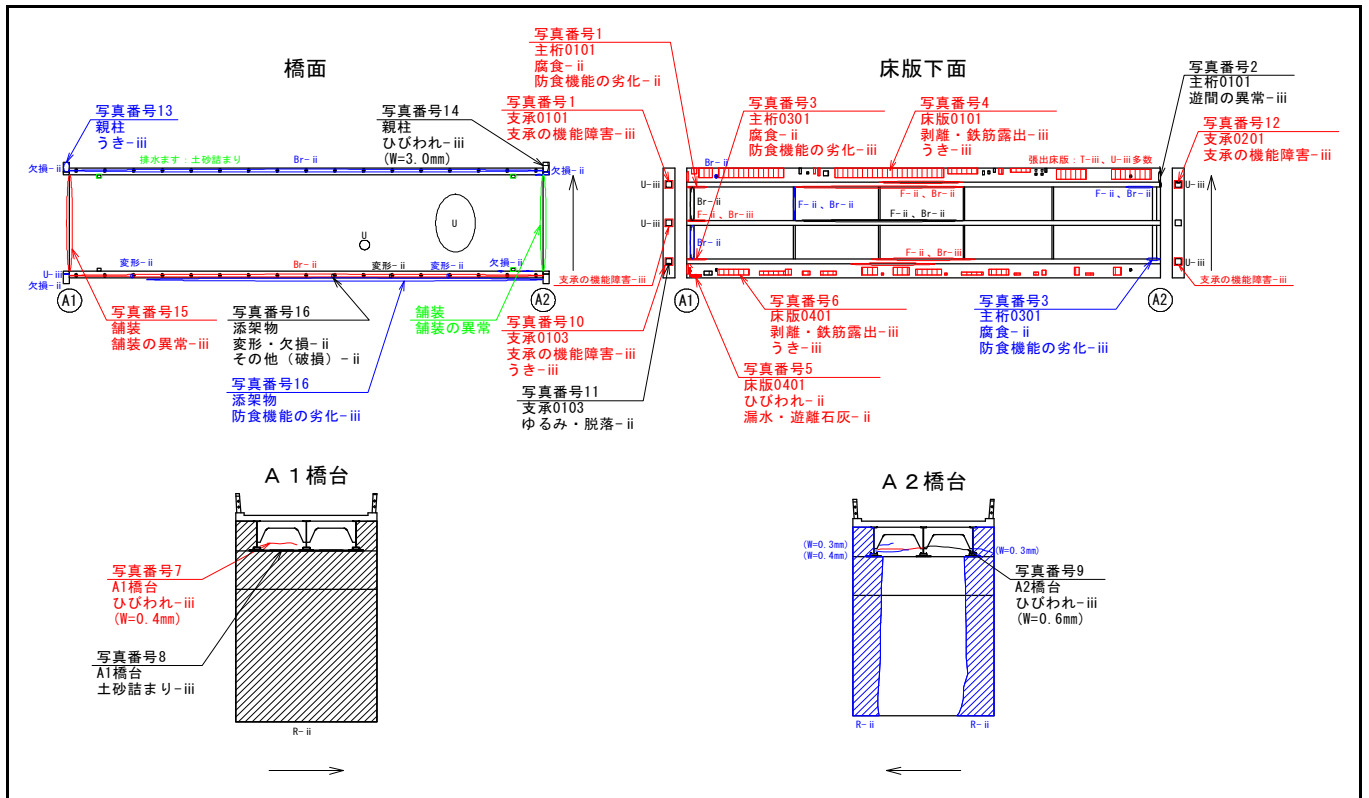
項目		単位	補修数量	単価(千円)	補修費(千円)
主桁・床版	ひび割れ注入	m	0	13.272	0
	断面修復	m ³	0.134	2,303	309
	表面保護	m ²	0	7.538	0
	吊り足場	m ²	0	5.552	0
	計				309
橋台	ひび割れ注入	m	0	13.272	0
	断面修復	m ³	0	2,303	0
	表面保護	m ²	0	7.538	0
	枠組足場	m ²	0	1.987	0
	計				0
橋面防水・舗装打ち替え		m ²	0	6.775	0
弾性シーリング材充填		m	12.0	65.919	791

補修費 1,100 (千円)

5割増補修費 1,649 (千円)

補修費					1,649
共通仮設費					451
共通仮設費 (率計上)	橋梁保全工事 地方部影響なし	式		27.32	451
純工事費		式	1		2,100
現場管理費	橋梁保全工事 地方部影響なし	式	1	64.97	1,365
工事原価		式	1		3,465
一般管理費		式	1	22.72	787
工事価格		式	1		4,252

合計 **4,252** (千円)



【諸元】

架設年次	橋長	幅員
1968年	23.9m	5.7m
橋梁形式		
鋼桁橋、重力式橋台		

【損傷概要】

主桁に腐食、局部的に遊間の異常による胸壁との接触が生じている。張出床版全体に複数の鉄筋露出及びうき等が生じている。胸壁に最大W=0.6mmの複数のひびわれ、支保に腐食による機能障害及びボルトのゆるみが認められる。舗装にうき、親柱にうき及びW=3.0mmのひびわれあり。

概算工事費（諸経費込み）

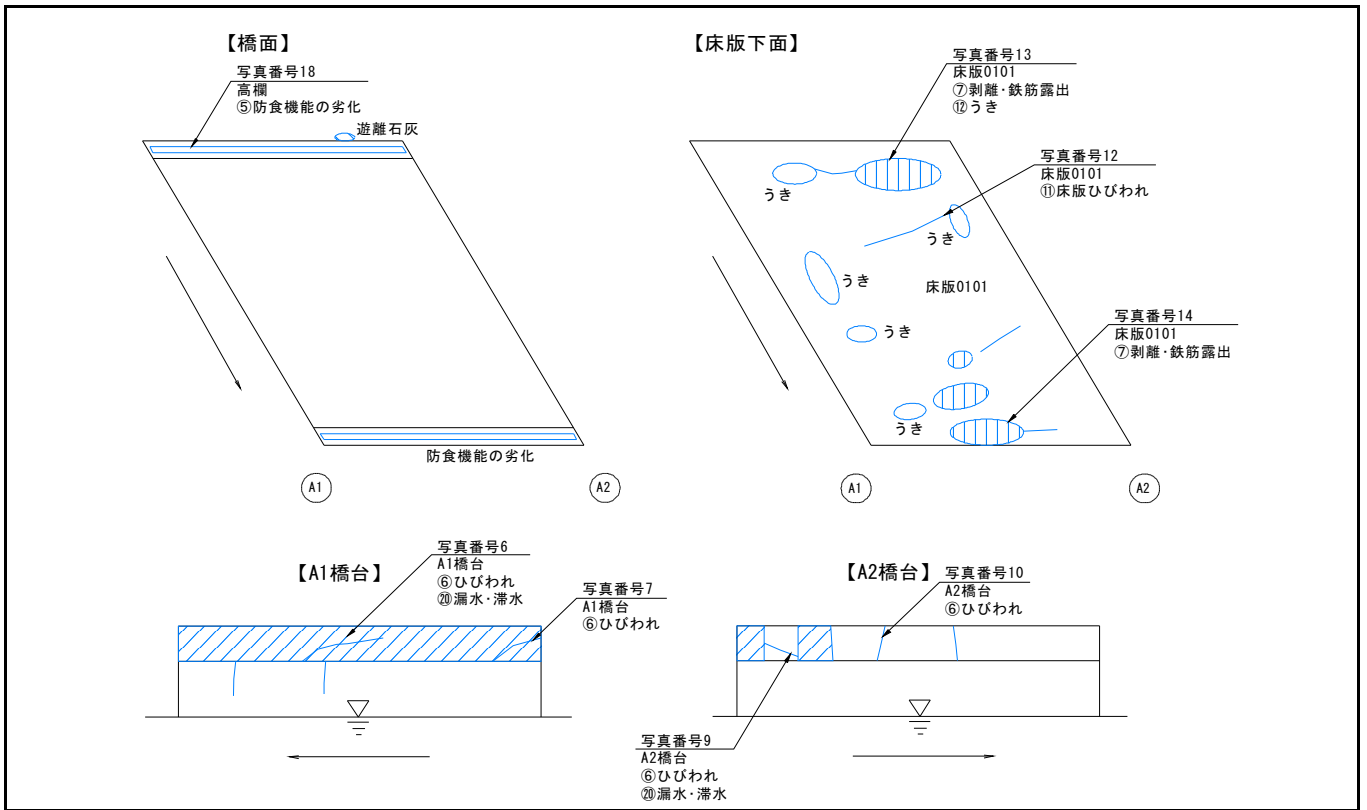
項目		単位	補修数量	単価(千円)	補修費(千円)
主桁・床版	鋼材再塗装(RC-III)	m ²	0	5.932	0
	ひび割れ注入	m	0	13.272	0
	断面修復	m ³	0.61	2,303	1,405
	表面保護	m ²	135.0	7.538	1,018
	吊り足場	m ²	136.2	5.552	756
計					3,179
橋台・橋脚	ひび割れ注入	m	1.2	13.272	16 (A1)
	6.7		13.272	89 (A2)	
	断面修復	m ³	0	2,303	0
	表面保護	m ²	0	7.538	0
	枠組足場	m ²	79.8	1.987	159
計					263
橋面防水・舗装打ち替え		m ²	0	6.775	0
弾性シール材充填		m	11.4	65.919	751

補修費 4,193 (千円)

5割増補修費 6,290 (千円)

補修費				6,290		
共通仮設費				1,690		
共通仮設費 (率計上)	橋梁保全工事	地方部影響なし	式	26.87	1,690	
純工事費			式	1	7,980	
現場管理費	橋梁保全工事	地方部影響なし	式	1	63.26	5,048
工事原価			式	1	13,028	
一般管理費			式	1	20.44	2,663
工事価格			式	1	15,691	

合計 **15,691** (千円)



【諸元】

架設年次	橋長	幅員
不明	4.30m	5.20m
橋梁形式		
RC床版橋、重力式橋台		

【損傷概要】

床版に一方方向の床版ひびわれ(最大幅W=0.3mm)、剥離・鉄筋露出が発生している。また、広範囲にうきが点在している。

概算工事費 (諸経費込み)

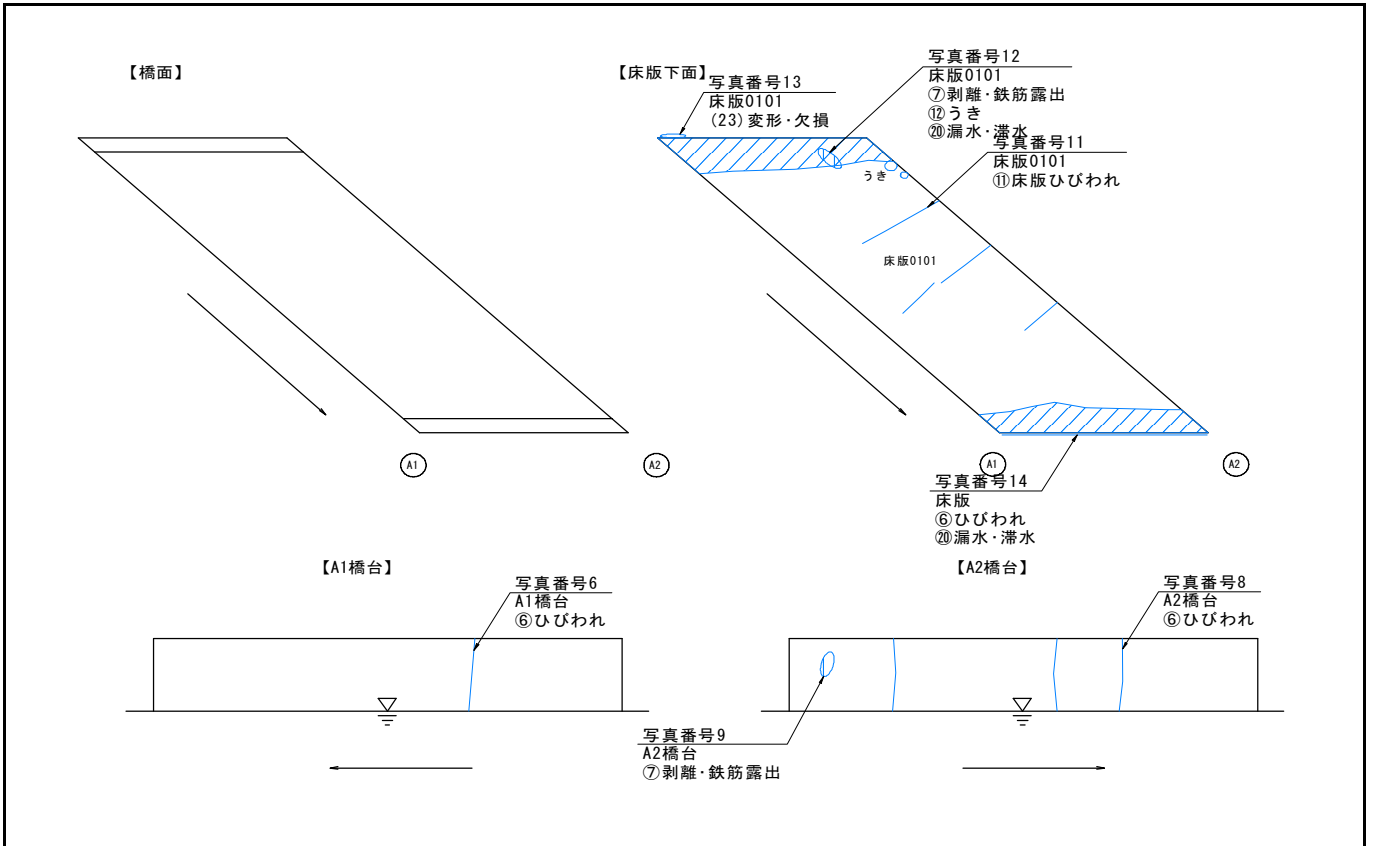
項目		単位	補修数量	単価(千円)	補修費(千円)
主桁・床版	ひび割れ注入	m	3.5	13.272	46
	断面修復	m ³	0.07	2,303	161
	表面保護	m ²	0	7.538	0
	吊り足場	m ²	0	5.552	0
	計				208
橋台	ひび割れ注入	m	3.5	13.272	46 (A1)
	1.8		24 (A2)		
	断面修復	m ³	0	2,303	0
	表面保護	m ²	0	7.538	0
	枠組足場	m ²	0	1.987	0
計				70	
橋面防水・舗装打ち替え		m ²	0	6.775	0
弾性シール材充填		m	10.6	65.919	699

補修費 977 (千円)

5割増補修費 1,465 (千円)

補修費					1,465
共通仮設費					400
共通仮設費 (率計上)	橋梁保全工事	地方部影響なし	式	27.32	400
純工事費			式	1	1,865
現場管理費	橋梁保全工事	地方部影響なし	式	1	64.97
工事原価			式	1	3,077
一般管理費			式	1	22.72
工事価格			式	1	3,776

合計 **3,776** (千円)



【諸元】

架設年次	橋長	幅員
不明	4.10m	6.30m
橋梁形式		
RC床版橋、重力式橋台		

概算工事費（諸経費込み）

項目		単位	補修数量	単価(千円)	補修費(千円)
主桁・床版	ひび割れ注入	m	4.8	13.272	64
	断面修復	m ³	0.01	2,303	23
	表面保護	m ²	0	7.538	0
	吊り足場	m ²	0	5.552	0
	計				87
橋台	ひび割れ注入	m	1.6	13.272	21 (A1)
	4.7		62 (A2)		
	断面修復	m ³	0.002	2,303	5
	表面保護	m ²	0	7.538	0
	枠組足場	m ²	0	1.987	0
計				88	
橋面防水・舗装打ち替え		m ²	0	6.775	0
弾性シール材充填		m	0	65.919	0

補修費 175 (千円)

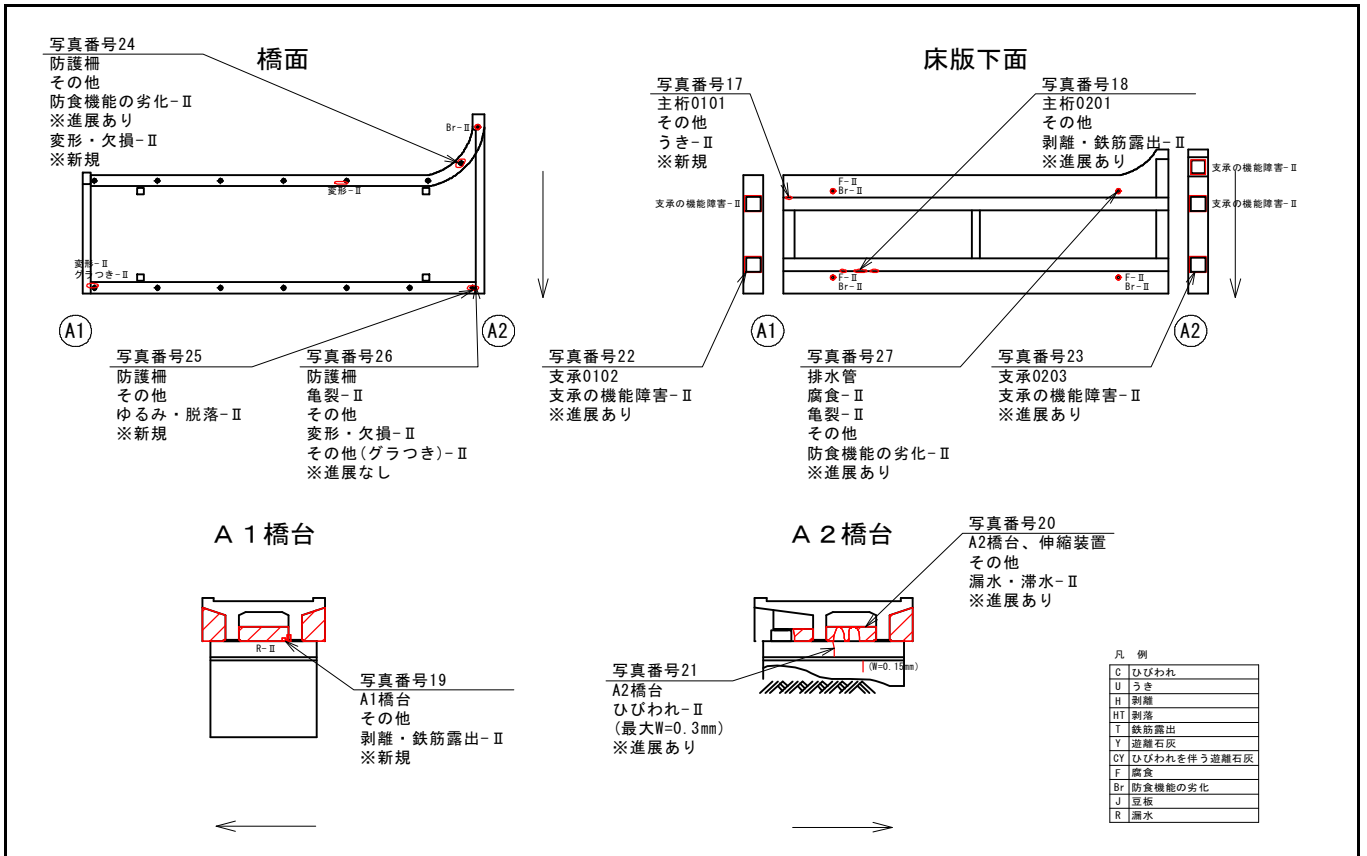
5割増補修費 262 (千円)

【損傷概要】

床版下面に一方方向の床版ひびわれ(最大幅W=0.3mm)、剥離、鉄筋露出、うき、漏水が発生している。

補修費					262
共通仮設費					72
共通仮設費 (率計上)	橋梁保全工事	地方部影響なし	式	27.32	72
純工事費			式	1	334
現場管理費	橋梁保全工事	地方部影響なし	式	64.97	217
工事原価			式	1	551
一般管理費			式	22.72	125
工事価格			式	1	676

合計 **676** (千円)



【諸元】

架設年次	橋長	幅員
1966年	11.6m	3.7m
橋梁形式		
RCT桁橋、逆T式橋台		

【損傷概要】

主桁に局部的にうきが生じている。各橋台に伸縮部からと思われる漏水が見られ、鉄筋露出、最大W=0.3mmのひびわれも確認される。支承に部分的に著しい腐食が生じており、防護柵に変形、支柱の上蓋に脱落等が認められる。排水管に孔食を伴う腐食、亀裂あり。

概算工事費（諸経費込み）

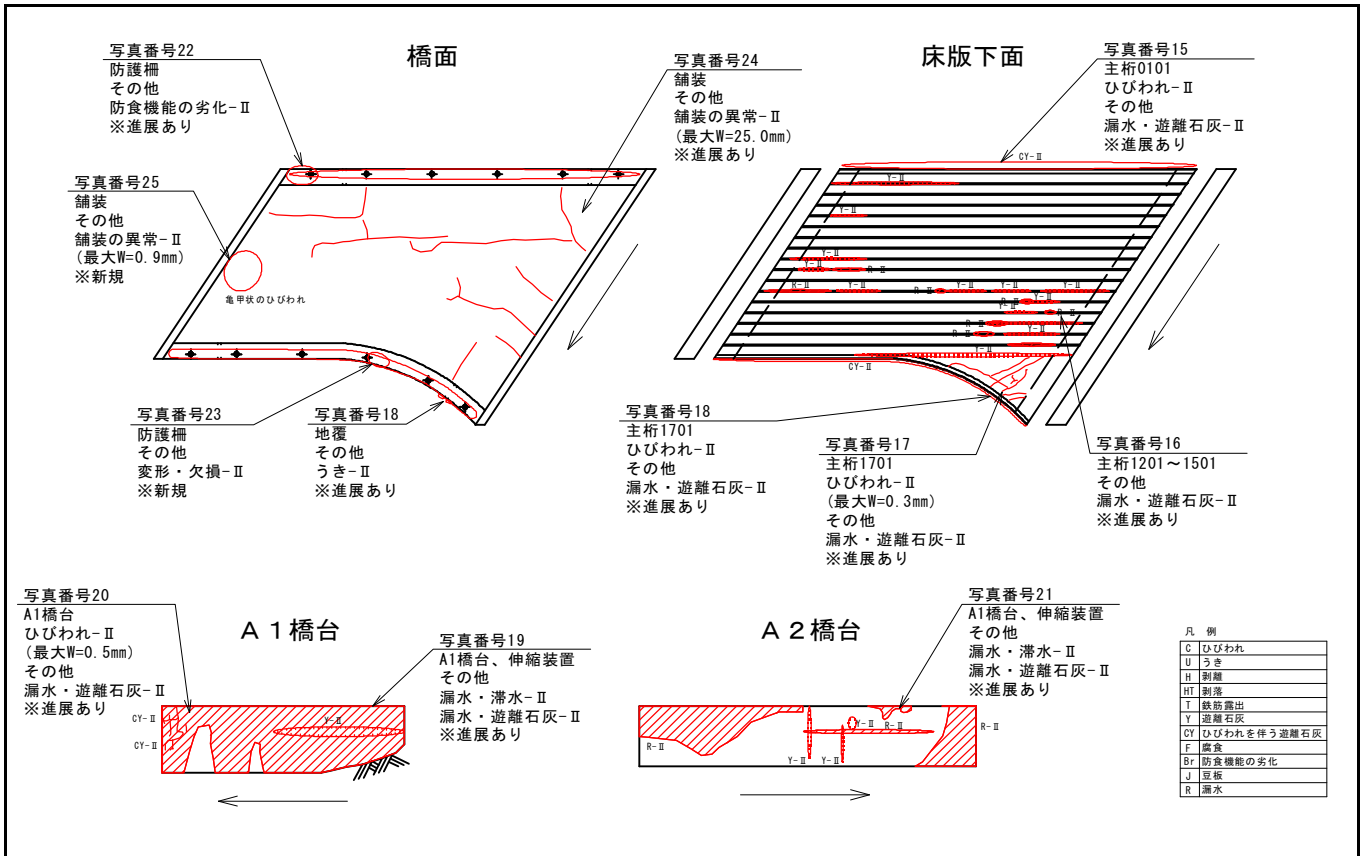
項目	単位	補修数量	単価(千円)	補修費(千円)	
主桁・床版	ひび割れ注入	m	0	13.272	0
	断面修復	m ³	0.02	2,303	46
	表面保護	m ²	0	7.538	0
	吊り足場	m ²	0	5.552	0
	計				46
橋台	ひび割れ注入	m	0	13.272	0
	断面修復	m ³	0.001	2,303	2
	表面保護	m ²	0	7.538	0
	枠組足場	m ²	0	1.987	0
	計				2
橋面防水・舗装打ち替え	m ²	0	6.775	0	
弾性シール材充填	m	6.8	65.919	448	

補修費 497 (千円)

5割増補修費 745 (千円)

補修費					745
共通仮設費					204
共通仮設費 (率計上)	橋梁保全工事 地方部影響なし	式		27.32	204
純工事費		式	1		949
現場管理費	橋梁保全工事 地方部影響なし	式	1	64.97	617
工事原価		式	1		1,566
一般管理費		式	1	22.72	356
工事価格		式	1		1,922

合計 1,922 (千円)



【諸元】

架設年次	橋長	幅員
1980年	10.9m	6.0m
橋梁形式		
プレテ中空床版橋、重力式橋台		

【損傷概要】

主桁につらら状の遊離石灰及び漏水が複数生じており、張り出し部にひびわれ、主桁側面に遊離石灰を伴うひびわれ等が見られる。橋台に伸縮部からと思われる漏水、遊離石灰を伴うひびわれ等が生じている。舗装にひびわれ、防護柵に防食機能の劣化等、地覆にうきあり。

概算工事費（諸経費込み）

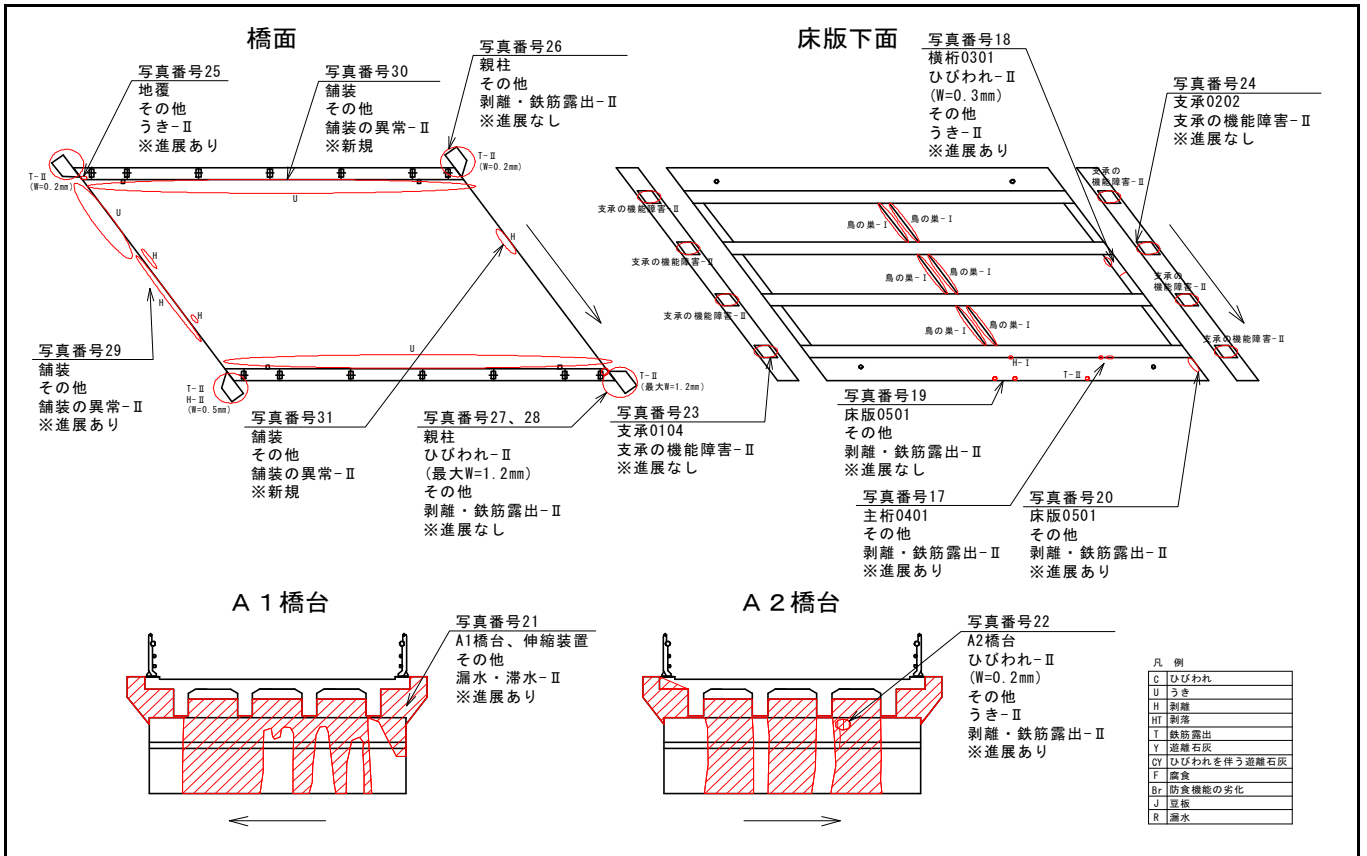
項目		単位	補修数量	単価(千円)	補修費(千円)
主桁・床版	ひび割れ注入	m	25	13.272	332
	断面修復	m ³	0	2,303	0
	表面保護	m ²	0	7.538	0
	吊り足場	m ²	0	5.552	0
	計				332
橋台	ひび割れ注入	m	4.4	13.272	58 (A1)
	断面修復	m ³	0	2,303	0
	表面保護	m ²	0	7.538	0
	枠組足場	m ²	0	1.987	0
	計				58
橋面防水・舗装打ち替え		m ²	59.0	6.775	400
弾性シール材充填		m	14.5	65.919	956

補修費 1,746 (千円)

5割増補修費 2,619 (千円)

補修費					2,619
共通仮設費					715
共通仮設費（率計上）	橋梁保全工事	地方部影響なし	式	27.32	715
純工事費			式	1	3,334
現場管理費	橋梁保全工事	地方部影響なし	式	64.97	2,166
工事原価			式	1	5,500
一般管理費			式	1	1,237
工事価格			式	1	6,737

合計 6,737 (千円)



【諸元】

架設年次	橋長	幅員
1963年	10.7m	6.2m
橋梁形式		
RCT桁橋、重力式橋台		

【損傷概要】

主桁に剥離、床版に剥離及び鉄筋露出、横桁にはひびわれ及びうきが確認される。両橋台に伸縮部からと思われる漏水が確認され、A2橋台には鉄筋露出及びひびわれが見られる。支承に腐食による機能障害、舗装の複数のうき及び剥離、親柱に鉄筋露出、ひびわれ、剥離あり。

概算工事費（諸経費込み）

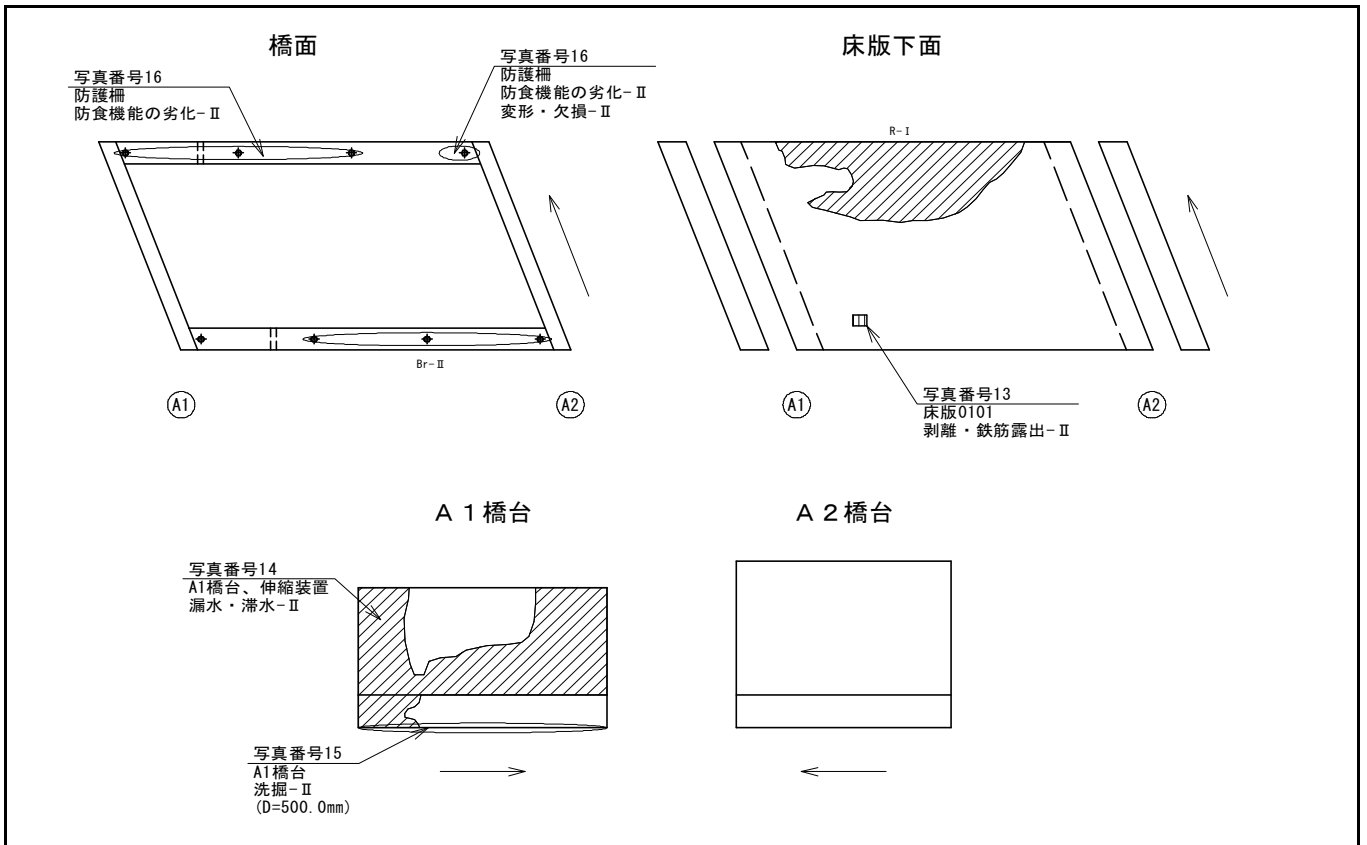
項目		単位	補修数量	単価(千円)	補修費(千円)
主桁・床版	ひび割れ注入	m	0	13.272	0
	断面修復	m ³	0.008	2,303	18
	表面保護	m ²	0	7.538	0
	吊り足場	m ²	0	5.552	0
	計				18
橋台	ひび割れ注入	m	0	13.272	0
	断面修復	m ³	0.003	2,303	7
	表面保護	m ²	0	7.538	0
	枠組足場	m ²	0	1.987	0
	計				7
橋面防水・舗装打ち替え		m ²	0	6.775	0
弾性シール材充填		m	11.0	65.919	725

補修費 750 (千円)

5割増補修費 1,126 (千円)

補修費				1,126
共通仮設費				308
共通仮設費 (率計上)	橋梁保全工事	地方部影響なし	式	27.32
純工事費			式	1
現場管理費	橋梁保全工事	地方部影響なし	式	64.97
工事原価			式	1
一般管理費			式	22.72
工事価格			式	1

合計 **2,902** (千円)



【諸元】

架設年次	橋長	幅員
不明	6.3m	3.8m
橋梁形式		
RC床版橋、重力式橋台		

【損傷概要】

床版の下流側に上部からの伝い水と思われる漏水、上流側に局所的な鉄筋露出が生じている。A1橋台に伸縮部からと思われる漏水、下部にはD=500.0mmの洗掘が見られる。

概算工事費（諸経費込み）

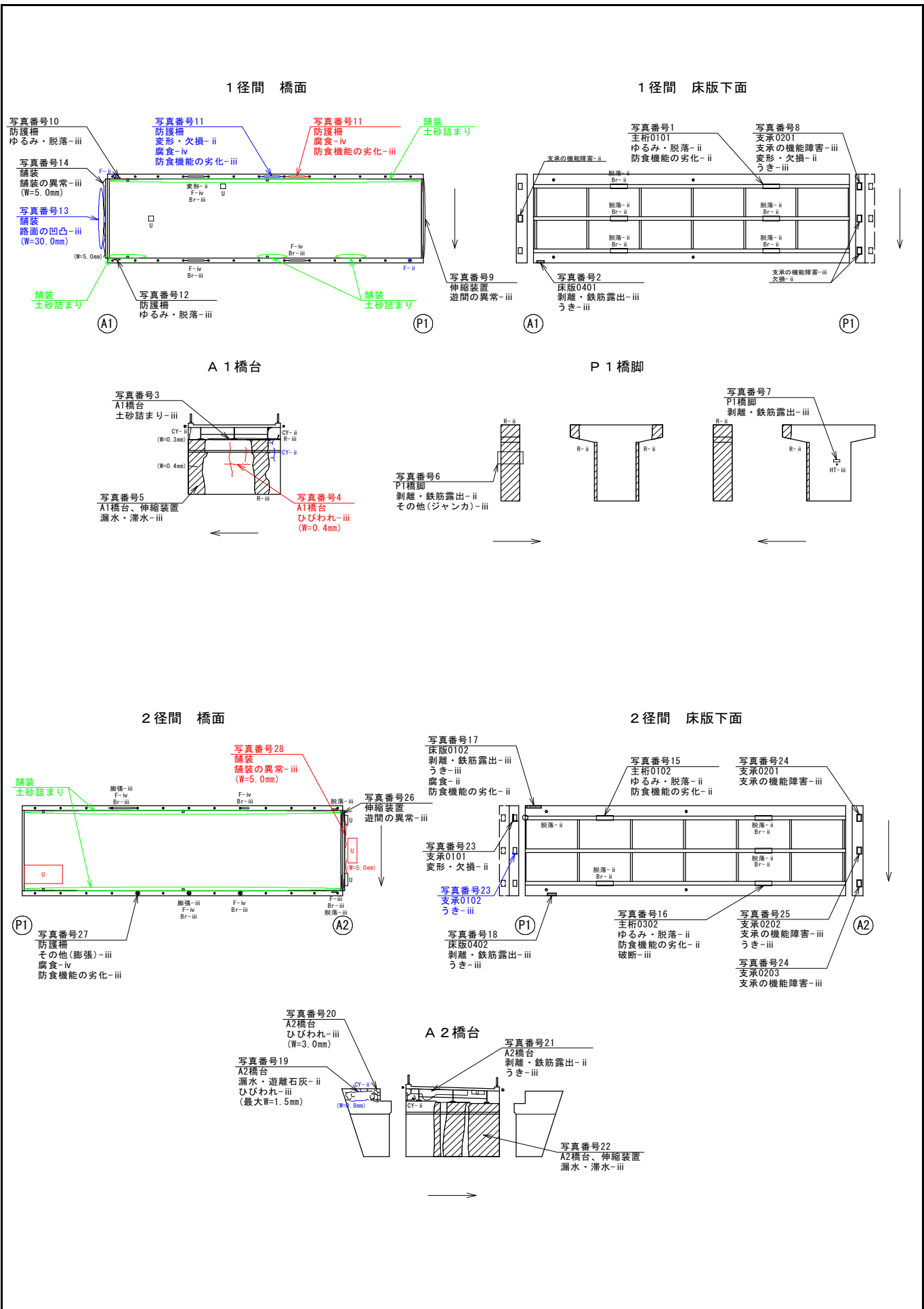
項目		単位	補修数量	単価(千円)	補修費(千円)
主桁・床版	ひび割れ注入	m	0	13.272	0
	断面修復	m ³	0	2,303	0
	表面保護	m ²	0	7.538	0
	吊り足場	m ²	0	5.552	0
	計				0
橋台	ひび割れ注入	m	0	13.272	0
	断面修復	m ³	0.2	2,303	461
	表面保護	m ²	0	7.538	0
	枠組足場	m ²	0	1.987	0
	計				461
橋面防水・舗装打ち替え		m ²	0	6.775	0
弾性シール材充填		m	6.0	65.919	396

補修費 856 (千円)

5割増補修費 1,284 (千円)

補修費				1,284
共通仮設費				351
共通仮設費 (率計上)	橋梁保全工事 地方部影響なし	式	27.32	351
純工事費		式	1	1,635
現場管理費	橋梁保全工事 地方部影響なし	式	1	1,062
工事原価		式	1	2,697
一般管理費		式	1	613
工事価格		式	1	3,310

合計 **3,310** (千円)



【諸元】

架設年次	橋長	幅員
1973年	50.0m	7.3m
橋梁形式		
鋼H桁橋、逆T式橋台、壁式橋脚		

【損傷概要】

主桁に複数のボルトの脱落、床版に鉄筋露出等が生じている。橋台に最大W=3.0mmの複数のひびわれ等が確認され、支承に機能障害、沓座に欠損等が見られる。舗装に複数のうき及びW=5.0mmのひびわれが認められる。舗装のA1側にH=30.0mmの段差、高欄に孔食を伴う腐食等あり。

概算工事費（諸経費込み）

項目		単位	補修数量	単価(千円)	補修費(千円)
主桁・床版	鋼材再塗装(RC-III)	m ²	0	5.932	0
	ひび割れ注入	m	0	13.272	0
	断面修復	m ³	0.02	2,303	46
	表面保護	m ²	0	7.538	0
	吊り足場	m ²	0	5.552	0
	計				46
橋台・橋脚	ひび割れ注入	m	8.2	13.272	109 (A1)
			3.7	13.272	49 (A2)
	断面修復	m ³	0.04	2,303	92
	表面保護	m ²	0	7.538	0
	枠組足場	m ²	65.7	1.987	131
計				381	
橋面防水・舗装打ち替え		m ²	0	6.775	0
伸縮装置止水工		m	0	65.919	0

補修費 427 (千円)

5割増補修費 640 (千円)

補修費					640
共通仮設費					175
共通仮設費 (率計上)	橋梁保全工事	地方部影響なし	式	27.32	175
純工事費			式	1	815
現場管理費	橋梁保全工事	地方部影響なし	式	64.97	529
工事原価			式	1	1,344
一般管理費			式	22.72	305
工事価格			式	1	1,649

合計 **1,649** (千円)