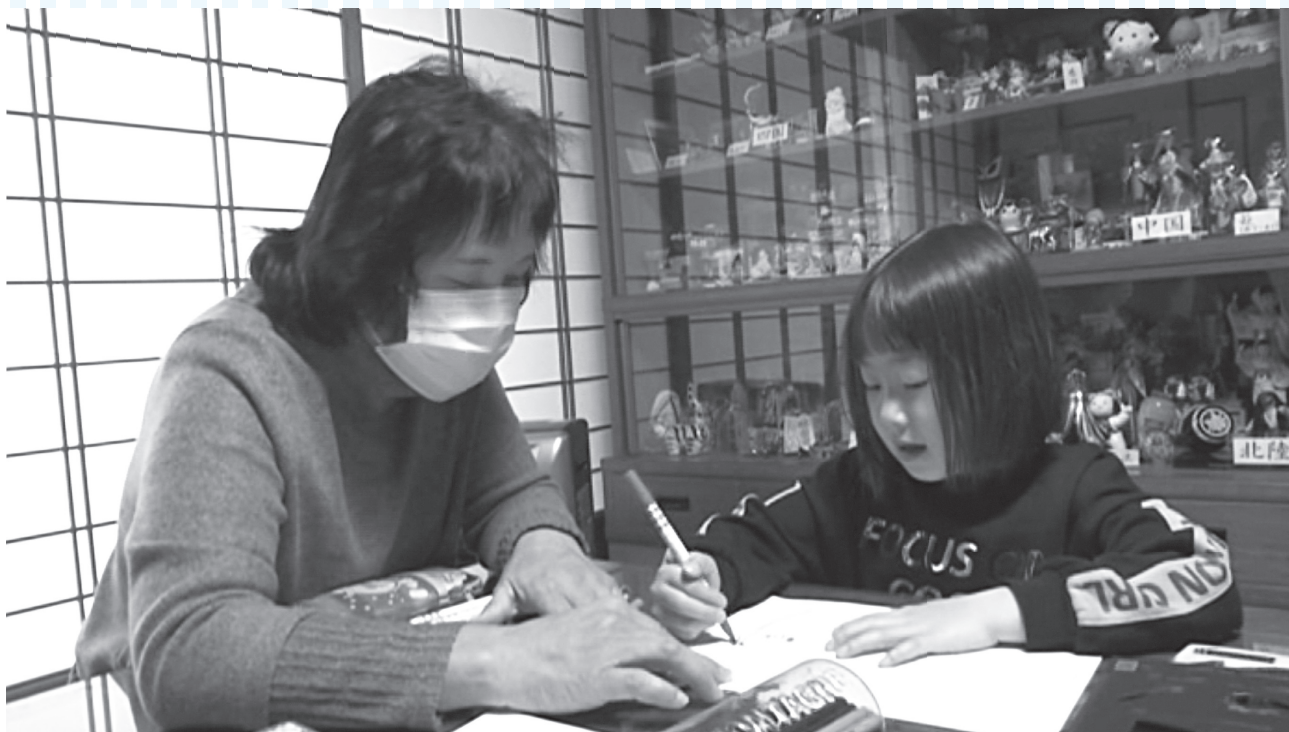


地域みんなで 子育て応援

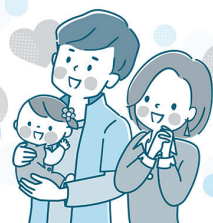
## ファミリーサポート



支援会員と一緒に絵描き遊び



保育所から自宅へ送迎

子育てを通して  
地域の輪を創る

「子育てのお手伝いをお願いしたい人」と「子育てのお手伝いができる人」が会員となり、地域で子育てをサポートするファミリーサポート事業。伯耆町にお住まいのみなさんが安心して子育てができるよう、令和4年度から始まりました。現在、手伝いをお願いしたい依頼会員が20人、手伝いができる

支援会員が9人、このサービスの会員に登録し、利用しています。

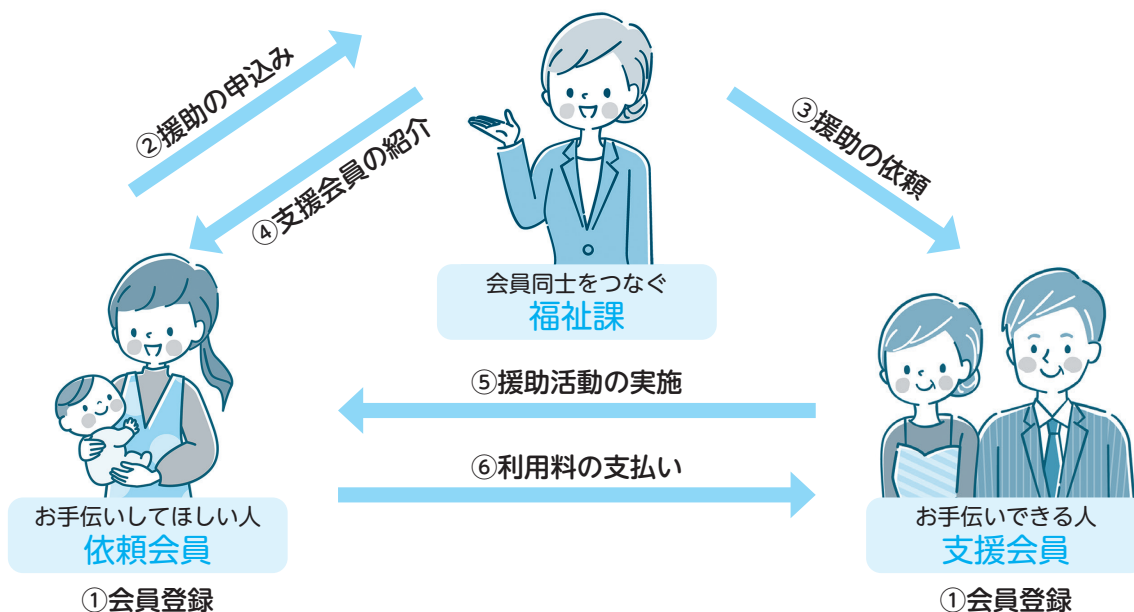
このサービスは、夫婦共働き・核家族が増えたことや地域コミュニティの希薄化などから近くに支援を頼める人がいない世帯が増えたことなどを背景に、国が創設したものです。本町でも「短時間誰かに子どもを預かってほしい」「子どもの送迎が頼めたら助かるのに」といった子育て中の保護者からの声があったことから、サービスを開始しました。

このサービスの大きな特徴は、保育所のように就労や介護などの利用条件がないことです。このため、保育施設や児童クラブの送迎をはじめとして、保護者の買い物やリフレッシュなど、幅広い場面で利用されています。

また、支援会員が定期的に子どもを預かり子どもと触れ合うことで、支援会員にとっての生きがいづくりや活躍の場にもなっています。

この活動をきっかけに、地域の世代を超えたつながりができ、地域全体で支え合う地域の輪が広がっています。

## ファミリーサポートの仕組み

事前の  
会員登録

- 利用には、事前の会員登録が必要です
- 伯耆町に居住している人や伯耆町内に勤務している人なら、年齢・性別の制限なく、どなたでも会員になれます
- 会費、保険料等はありません

## 利用料金

- 1時間500円（1時間超過以降は30分250円）
- 複数の子どもを預ける場合は、2人目から半額です
- 支援会員が使用した燃料代、食事代（ミルク・おやつ代）等は依頼会員が実費を支払います

## 利用者の声

大きな心のゆとりが  
できました

依頼会員 井澤さん

私は産後3か月からこの事業を利用させていただいています。主に上の子の保育園お迎えや懇談などの行事の間の双子育児のサポートをお願いし、大きな心のゆとりができました。

サポーターのみなさんは、子どもたちを見てくださるだけでなく、私に対しても何気ない世間話や人生の先輩として様々なことを話してくださり、私自身の気分転換にもなりました。

私のほうが  
元気をもらっています

支援会員 西尾さん

少しでも子育て中の方の手助けができたらとの思いでサポートさせてもらっています。回数を重ねると子どもさんが顔を覚えてくれて、子どもさんの笑顔に私のほうが元気をもらっています。

お父さんお母さんに利用してもらい、忙しい子育て中でも一息つきながら、楽しく子育てを続けてほしいと思います。



詳しくは町ホームページをご覧ください。入会申込書も掲載しています。

◀ 町ホームページ

あなたも一緒に子育て応援しませんか？  
ファミリーサポート会員募集中

問い合わせ先 ▶ 福祉課 福祉支援室 ☎ 0859-68-5534