

伯耆町誘致企業

大山春雪さぶーる(旧大山ハム)

大山工場スタッフ募集

7月に操業開始した新しい工場で働きませんか。
正社員希望の方、パートタイム等、たくさんの方のご応募お待ちしております。



勤務地

鳥取県西伯郡伯耆町須村1194
大山春雪さぶーる株式会社 大山工場

募集職種

ハム・ベーコンの製造または包装

募集人数

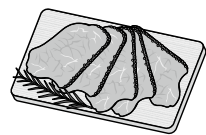
若干名

雇用条件

正社員、パート(準社員登用制度有)
※詳細は直接、お問い合わせください。

勤務時間

フルタイム(8:30~17:30、17:45)
変形労働時間採用
◎希望のお時間があれば相談可



応募方法

電話連絡の上、履歴書を下記住所にお送りください。追って、面接時間等をご連絡いたします。



申込み・問い合わせ先

大山春雪さぶーる株式会社 〒683-0851 米子市夜見町3018番地
TEL 0859-24-7006 (担当：佐口まで)

鳥取県きこえない・きこえにくい子どものサポートセンター『きぎ』について

『きぎ』はお子さまのきこえ(聴覚)などを心配されているご家族や関係者等を支援するための相談窓口です。このたび、7月12日(火)にサポートセンターを開所しました。
新生児聴覚スクリーニング検査で要精密検査と言われた場合、お子さまのきこえが気になる場合等、小さなことでもご相談ください。必要に応じて、関係機関と連携してサポートします。

住所

鳥取市桜谷173-21

開設時間

9:00~17:00
(土・日・祝日・年末年始を除く)

電話

0857-50-0170

メール(相談フォーム)

<https://x.gd/tottorikiki>



問い合わせ先

サポートセンター『きぎ』
TEL 0857-50-0170

令和4年就業構造基本調査の実施について

総務省統計局・鳥取県・伯耆町では、10月1日現在で就業構造基本調査を実施します。この調査は5年ごとに実施され、日本の就業・不就業の実態を明らかにすることを目的として、統計法に基づき実施する国の重要な統計調査です。調査結果は、雇用政策、経済政策など、国や地方公共団体における各種行政施策の企画・立案のための基礎資料として活用されます。

調査対象は、無作為に選ばれた全国の約54万世帯に住んでいる15歳以上の世帯員で、鳥取県内では約8,460世帯・約22,000人です。
調査をお願いする世帯には、9月下旬に調査員が伺い、調査書類をお配りします。より便利に皆様にご回答いただくため、パソコンやスマートフォンを使って、簡単にインターネットで回答することができますほか、郵送での回答もできますので、調査の趣旨をご理解いただき、ご回答をお願いします。

問い合わせ先

企画課 町づくり推進室
TEL 0859-68-3113