

令和 7 年度伯耆町総合計画審議会（第 2 回）

と き 令和 7 年 9 月 4 日（木） 1 4 時 0 0 分から
ところ 伯耆町役場 本庁舎 2 階 応接室

1. 開 会

2. 挨 拶

3. 辞令交付

4. 会長及び副会長の互選

5. 報告事項

（1）伯耆町第 3 次総合計画の取組状況について

（2）まちづくりアンケート等の結果について

6. その他

次回開催予定

7. 閉 会

1. 第3次伯耆町総合計画 取組状況調査結果の概要【調査票1】

第3次総合計画では、まちの将来像を「森と光が織りなすうおいのまち」として、住む人も訪れる人にも魅力あるまちづくりを目指し、令和3年度から令和7年度までを計画期間として取り組んでおります。まちの将来像を実現していくための5つの基本方針に基づいた、379項目の施策の令和6年度における取組状況の概要は次のとおりです。

(1) 令和6年度における取組状況実績

基本方針	取組 事項	R 6 年度実施状況件数 (R 5 年度件数)					R 6 年度実施割合 (%)				
		完了 期中増減	実施 期中増減	検討 期中増減	未実施 期中増減	中止 期中増減	完了	実施	検討	未実施	中止
総合計画実施状況 合計	379	10(10)	367(365)	1(3)	0(0)	1(1)	2.6	96.8	0.3	0.0	0.3
			+2	-2							
1. 住みよさを感じるまち	113	4(4)	109(108)	0(1)	0(0)	0(0)	3.5	96.5	0.0	0.0	0.0
			+1	-1							
2. 地域産業を育むまち	77	2(2)	75(75)	0(0)	0(0)	0(0)	2.6	97.4	0.0	0.0	0.0
3. 健やかで心豊かな人を育むまち	75	4(4)	69(68)	1(2)	0(0)	1(1)	5.4	92.0	1.3	0.0	1.3
			+1	-1							
4. 健康で安心して暮らせるまち	56	0(0)	56(56)	0(0)	0(0)	0(0)	0.0	100.0	0.0	0.0	0.0
5. 住民とともに創る持続可能なまち	58	0(0)	58(58)	0(0)	0(0)	0(0)	0.0	100.0	0.0	0.0	0.0

(2)「実施」となった事項(2件)

基本方針1 住みよさを感じるまち

取り組み事項(ページ数)	実施状況		R6年度の取組みの具体的な内容(成果又は達成数値など)
	R6	R5	
【分野別施策】 (2)生活基盤 ⑤消防・防災 2. 消防体制、消防施設の整備充実 1. 消防ポンプ自動車更新事業 (P1-12)	実施	検討	消防団幹部会にて、消防ポンプ車、積載車の希望について聞き取りを実施。 R6年度は第5分団の積載車を更新。(消防庁貸与)

基本方針3 健やかで心豊かな人を育つまち

取り組み事項(ページ数)	実施状況		R6年度の取組みの具体的な内容(成果又は達成数値など)
	R6	R5	
【分野別施策】 (1)教育・人権・文化 ②青少年育成 1. 「共育」「見守り」環境の整備 2. 青少年によるボランティア活動の推進 (P3-7)	実施	検討	町内2駅を利用する高校生、卒業する中学3年生を対象に加入促進チラシを配布。実際に地域の祭りに参加し、ボランティアとして参加する高校生や来場者にPRし、加入を促した。 R6年度加入者：1名

<備考>

※令和5年度より引き続き「検討」となっている事業(1件)

基本方針3 健やかで心豊かな人を育むまち 【分野別施策】(1)教育・人権・文化

②学校教育 6. 安全安心で質の高い教育を支える教育環境の整備 3. 給食会計の公会計化検討(P3-6)

※令和5年度より引き続き「中止」となっている事業(1件)

基本方針3 健やかで心豊かな人を育むまち 【分野別施策】(2)結婚・出産・子育て

②子ども・子育て支援 4. 子育て世代包括支援センター事業の推進 4. 相談事業及び療育体制の充実(P3-14)

2. 第3次伯耆町総合計画 取組事業（総事業費 5,000 千円以上）の調査結果の概要【調査票2】

(1) 実施状況

	R 6 年度実施状況件数（R 5 年度件数）					
	完了	実施	検討	未実施	中止	合計
件数	31 (23)	86 (91)	2 (1)	5 (9)	2 (2)	126 (120)
期中増減	+8	+4 -9	+1	-4		

(2) 「完了」となった事業（8 件）

番号	事業名	実施状況		事業概要 及び 実施状況
		R6	R5	
11	駅前河岡線改良事業	完了	実施	道路の拡幅及び側溝修繕。 ・町道改良事業 L=260m
15	町道立岩林ヶ原線線改良事業	完了	実施	路肩改良等による道路拡幅。 ・町道改良事業 L=50m
16	町道押口吉長線線改良事業	完了	実施	路肩改良等による道路拡幅。 ・町道改良事業 L=260m
17	町道岸本4号線線改良事業	完了	実施	路肩改良等による道路拡幅。 ・町道改良事業 L=60m
29	有線テレビジョンセンター長寿命化事業	完了	実施	建設後 25 年経過する有線テレビジョンセンターについて長寿命化。 ・大規模改修工事、スタジオ改修工事 ※令和5年度完了 (令和5年度調査時に「実施」となっていたため今回、完了として報告)

番号	事業名	実施状況		事業概要 及び 実施状況
		R6	R5	
43	農業次世代人材投資事業	完了	実施	<p>就農初期における生産基盤の不安定な新規就農者の経営安定を早期に図る。</p> <ul style="list-style-type: none"> ・就農初期に係る運転資金、機械・施設整備費等に活用できる使途を限定しない交付金を交付。対象者：認定新規就農者 <p>※新規就農者育成総合対策事業に事業名変更（全体番号 123）にて実施しているため、本事業は「完了」とした。</p>
57	農山漁村地域整備交付金事業	完了	実施	<p>農地中間管理機構を通して担い手へ農地の集積・集約が困難な地域の土地改良事業について、農業水路等長寿命化防災減災事業を実施する。</p> <ul style="list-style-type: none"> ・三部地区大仙田堰修繕工事 <p>現在、作動しなくなっている大仙田堰左岸ゲート（鋼製転倒ゲート）が動作不良の原因である箇所を修繕を行う。工事費：11,990 千円</p>
81	桧水フィールドステーション長寿命化事業	完了	実施	<p>老朽化した施設の避難所としての機能強化、施設の有効利用を図り修繕を実施する。</p> <ul style="list-style-type: none"> ・実施内容 <p>避難所対応工事、老朽部改修工事、トイレ改修、シャワーブースの新設、厨房改修、照明改修、空調・ボイラー改修、雪ずり対策工事</p> <p>※令和 5 年度完了 （令和 5 年度調査時に「実施」となっていたため今回、完了として報告）</p>

(3) 「実施」となった事業（4件）

番号	事業名	実施状況		事業概要 及び 実施状況
		R6	R5	
6	道路ストック点検事業	実施	未実施	道路路面性状調査、トンネル点検（大倉隧道）、法面点検（4ヶ所）、道路附属物点検 ・路面性状調査及び舗装修繕計画を策定
26	マイナンバー事業	実施	未実施	行政手続における特定の個人を識別するための番号の利用等に関する法律の施行に対応する機器整備等 ・システム改修 マイナンバーカードへの氏名のローマ字表記等に係るシステム改修（戸籍附票・住基・コンビニ）
31	自主放送送出設備更新	実施	未実施	平成 21 年整備の自主放送送出設備の更新 ・自主放送送出設備更新、不用機器撤去
124	町道吉定大原線改良事業	実施	未実施	歩道整備及び道路拡幅 ・町道改良事業 L=400m 測量業務 1 式

(4) 「検討」となった事業（1件）

番号	事業名	実施状況		事業概要 及び 実施状況
		R6	R5	
110	海洋センター照明 LED 等改修事業	検討	実施	令和 5 年度にプール設備改修を実施した。 体育館 LED 工事については令和 8 年度に実施予定。プール照明については検討中。

(5) 新規追加事業 (4 件)

事業名	事業概要
町道殿河内 1 号線改良事業	道路の拡幅 ・町道改良事業 L=160m
町道中学校線改良事業	道路の拡幅及び路肩改良 ・町道改良事業 L=160m
ゆうあいパルキッズスペース整備事業	岸本温泉ゆうあいパル内のレストランススペースの改修し、乳幼児とその保護者が安心して利用できるキッズスペース整備する。 ・小上がりの畳スペースの撤去、授乳室の設置、エアコン取替、手洗い器移設 厨房との間仕切り壁設置、厨房内の機器撤去 など
こしき保育所機械設備更新事業	こしき保育所について建築から 16 年を経過し、機械設備（空調設備、給湯設備等）の老朽化が進んでいることから、機械設備更新を行い施設の機能性の向上及び長寿命化を行う。 ・エアコンの更新、エアコン更新に伴う天井改修、天井点検口新設、給湯熱源の更新、分電盤の新設・改修、照明器具追加、キュービクルのトランス更新

<備考>

※令和 5 年度より引き続き「未実施」となっている事業 (1 件)

(28) 複合機更新事業

※令和 5 年度より引き続き「検討」となっている事業 (5 件)

(21) 浄化槽整備事業、(41) 車両購入事業 (バス)、(66) 和牛増頭対策推進事業、(125) 農業集落排水施設機能維持事業、

(126) 農業集落排水維持管理適正化計画作成事業

※令和 5 年度より引き続き「中止」の事業 (1 件)

(2) 太陽光発電設備導入事業、(60) 太陽光発電設備導入事業

3. 地方創生の取り組み状況（KPI（重要業績評価指標））について

基本目標Ⅰ

次世代へつなげる子育てのまち（子育て支援の充実）9項目

R6 年度（R5 年度）実績
達成：1 件（3 件） 未達成等：8 件（6 件）

数値目標	基準値	目標値（R7）	R6 年度実績		R5（参考）
合計特殊出生率	1.95（H30）	1.95	1.74（R5）	未達成	1.67（R4）
子育てしやすいと感じる人の割合	26.1%（R2）	30.0%	R7 年度実施	—	R7 年度実施予定

■施策① 出産・子育て環境の整備

項 目	基準値	KPI（重要業績評価指標 R7）	R6 年度実績		R5（参考）
町全体に占める年少人口の割合	11.96%（R2）	11.96%	11.39%	未達成	11.65%
保育所の待機児童数	0 人（R2）	0 人	0 人	達成	0 人
第2子以降の出産者数	42 人（R1）	45 人	26 人	未達成	42 人

■施策② 教育環境の充実

項 目	基準値	KPI（重要業績評価指標 R7）	R6 年度実績		R5（参考）
学校教育への児童・生徒の満足度	小学校 88.3%（R1） 中学校 84.1%（R1）	小学校 90.0% 中学校 88.0%	72.6% 75.1%	未達成	85.4% 86.4%
全国学力・学習状況調査における平均正答率	小学校 国語 +6 小学校 算数 +3 中学校 国語 0 中学校 数学 -2 (R1 全国平均比)	全国平均を上回る	+3.0 -1.4 +2.9 +3.5 (全国平均比)	未達成	+3.0 +3.0 +5.0 +2.0 (全国平均比)
地域の行事に参加している児童生徒の割合	小学校 79.0%（R1） 中学校 69.3%（R1）	小学校 80.0% 中学校 70.0%	(※) (※)	(※) (※)	85.3% 56.8%

■施策③ 出会いの場づくり

項 目	基準値	KPI（重要業績評価指標 R7）	R6 年度実績		R5（参考）
出会いの場参加者の婚姻成立組数	0 組（R2）	2 組	1 組	未達成	2 組

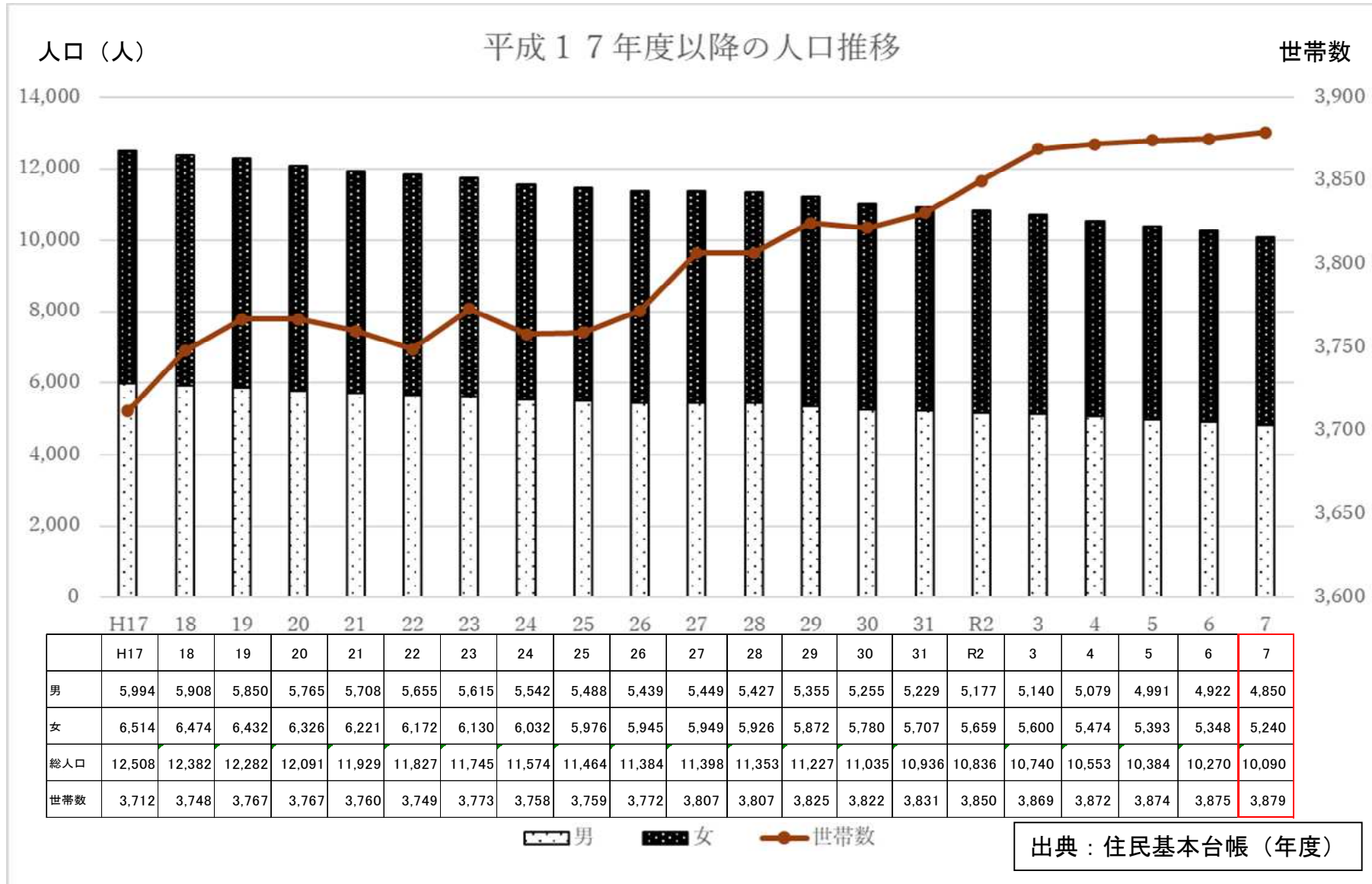
(※) 全国学力・学習状況調査において令和6年度から質問項目が削除されたため、実績値無し

基本目標Ⅱ 暮らしにつながる仕事のあるまち（産業の振興・雇用創出）13 項目		R6 年度（R5 年度）実績 達成：6 件（6 件） 未達成等：7 件（7 件）			
数値目標	基準値	目標値（R7）	R6 年度実績		R5（参考）
町内総生産	248 億円（H29）	260 億円	284 億円（R4）	達成	261 億円（R3）
町内事業所の従業者数	2,801 人（H28）	2,800 人	2,800 人	達成	2,800 人
■施策① 地場産業の育成・支援					
項 目	基準値	KPI(重要業績評価指標 R7)	R6 年度実績		R5（参考）
和牛出荷頭数	300 頭（R1）	360 頭	328 頭	未達成	319 頭
新規就農者認定数	8 人（R2）	5 人（5 年間）	3 人※累計 8 人	達成	3 人※累計 6 人
認定農業者数（経営体数）	46 経営体（R2）	50 経営体	54 経営体	達成	51 経営体
農地の集積率	32.2%（R2）	34.5%	38.3%	達成	37.0%
■施策② 起業・創業・経営支援					
項 目	基準値	KPI(重要業績評価指標 R7)	R6 年度実績		R5（参考）
新規起業事業者数 （うち町認定事業者数）	1 事業者 （1 事業者）（R2）	10 事業者 （1 事業者）（5 年間）	1 事業者 ※累計 9 事業者 （0 事業者） ※累計 0 事業者	未達成	3 事業者 ※累計 8 事業者 （0 事業者） ※累計 0 事業者
補助金等の支援相談件数	2,000 件（R1）	2,200 件	1,822 件	未達成	2,080 件
■施策③ 雇用を生む企業誘致の推進					
項 目	基準値	KPI(重要業績評価指標 R7)	R6 年度実績		R5（参考）
新規誘致企業数	1 社（H27～R2）	1 社（5 年間）	0 社※累計 0 社	未達成	0 社※累計 0 社
新規誘致企業の町民雇用者数	0 人（H27～R2）	10 人（5 年間）	2 人※累計 11 人	達成	0 人※累計 9 人
■施策④ 観光の振興					
項 目	基準値	KPI(重要業績評価指標 R7)	R6 年度実績		R5（参考）
本町での宿泊者数	155,548 人（R1）	160,000 人	92,899 人	未達成	122,681 人
本町での宿泊者数(外国人)	8,668 人（R1）	15,000 人	4,441 人	未達成	4,815 人
観光客入込客数	613,362 人（R1）	700,000 人	675,658 人	未達成	652,423 人

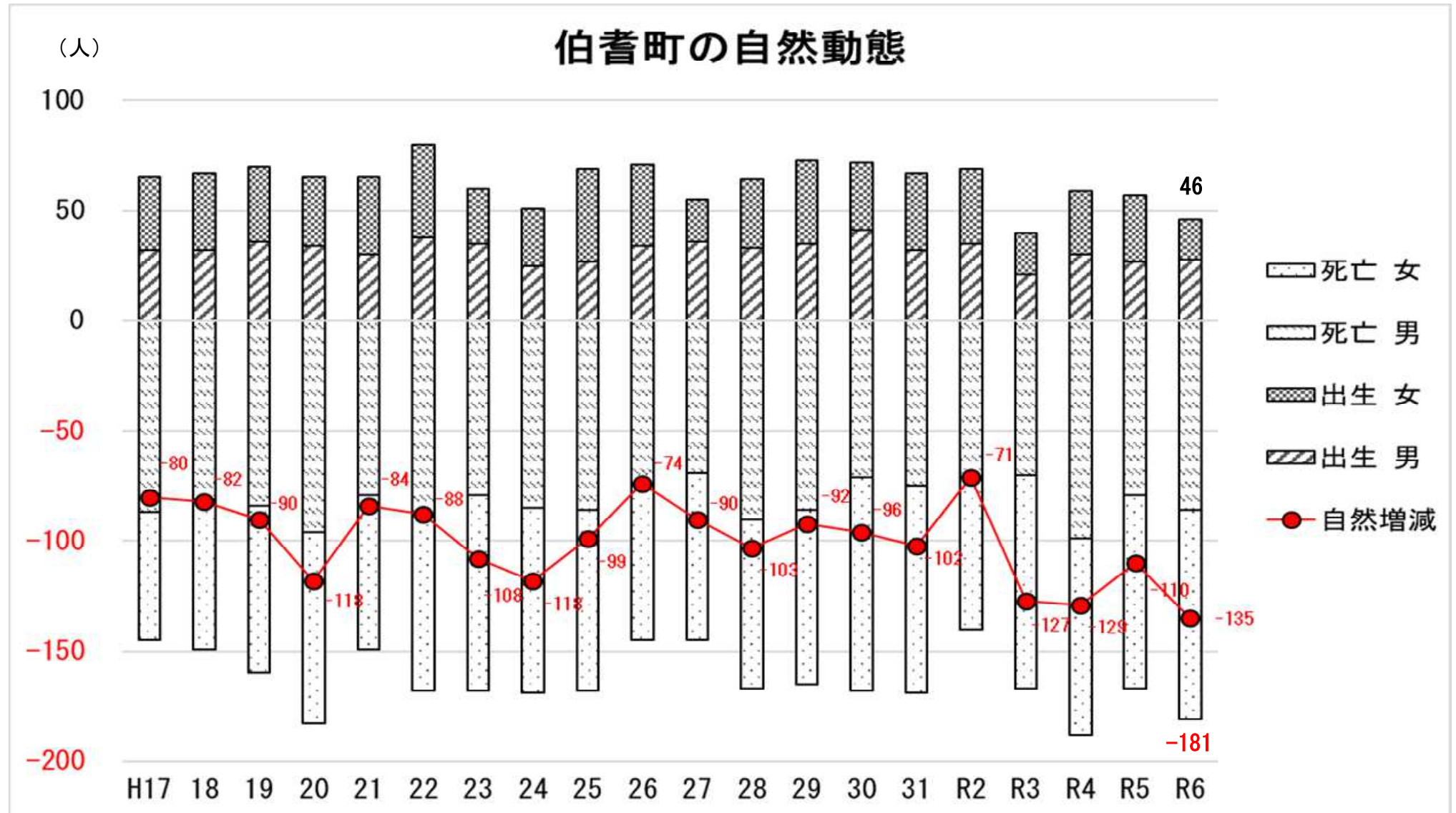
基本目標Ⅲ		ひとと地域がつながる安住のまち（魅力あるまちづくりの推進）11 項目			R6 年度（R5 年度）実績 達成：3 件（5 件） 未達成等：8 件（6 件）	
数値目標		基準値	目標値（R7）	R6 年度実績		R5（参考）
伯耆町に住み続けたいと感じる人の割合		70.6%（R2）	75.0%	R7 年度実施	—	R7 年度実施予定
人口の社会増減		△5.4 人 （H27～R1 の 5 年間平均）	0 人	△ 18.0 人	未達成	△14.0 人
■施策① 交流の促進						
項 目		基準値	KPI（重要業績評価指標 R7）	R6 年度実績		R5（参考）
小学生の学校間交流人口		7 人（R1）	15 人	0 人※隔年実施	—	16 人
大学生の交流人口		52 人（R1）	35 人	日光 42 人	達成	日光 41 人
地域間交流の参加者数		97 人（R1）	110 人	日光 19 人 二部 2 人	未達成	日光 9 人 二部 7 人
■施策② 地域活性化活動の支援						
項 目		基準値	KPI（重要業績評価指標 R7）	R6 年度実績		R5（参考）
地域活動拠点の満足度		18.5%（R2）	20.0%	R7 年度実施	—	R7 年度実施予定
■施策③ 定住環境の充実						
項 目		基準値	KPI（重要業績評価指標 R7）	R6 年度実績		R5（参考）
デマンドバスの利用者数		23,629 人（R1）	20,000 人	21,616 人	達成	20,558 人
リサイクル率		31.9%（H30）	35.0%	35.2%（R5）	達成	35.5%（R4）
■施策④ IJU ターンを促す定住施策						
項 目		基準値	KPI（重要業績評価指標 R7）	R6 年度実績		R5（参考）
お試し住宅体験者		5 件（R1）	10 件（5 年間）	4 件※累計 6 件	未達成	2 件※累計 4 件
伯耆町は住みやすいと感じる人の割合		74.4%（R2）	75.0%	R7 年度実施	—	R7 年度実施予定
18 歳以下の社会増		19 人（R1）	20 人	△10 人	未達成	20 人

3. 人口動態について

○総人口推移 令和7年4月1日現在で、10,090人（前年比：180人減）。世帯数は3,879世帯（前年比：4世帯増）。



○自然動態 令和6年の自然動態は135人の減少。出生数は減少、死亡数は増加している。

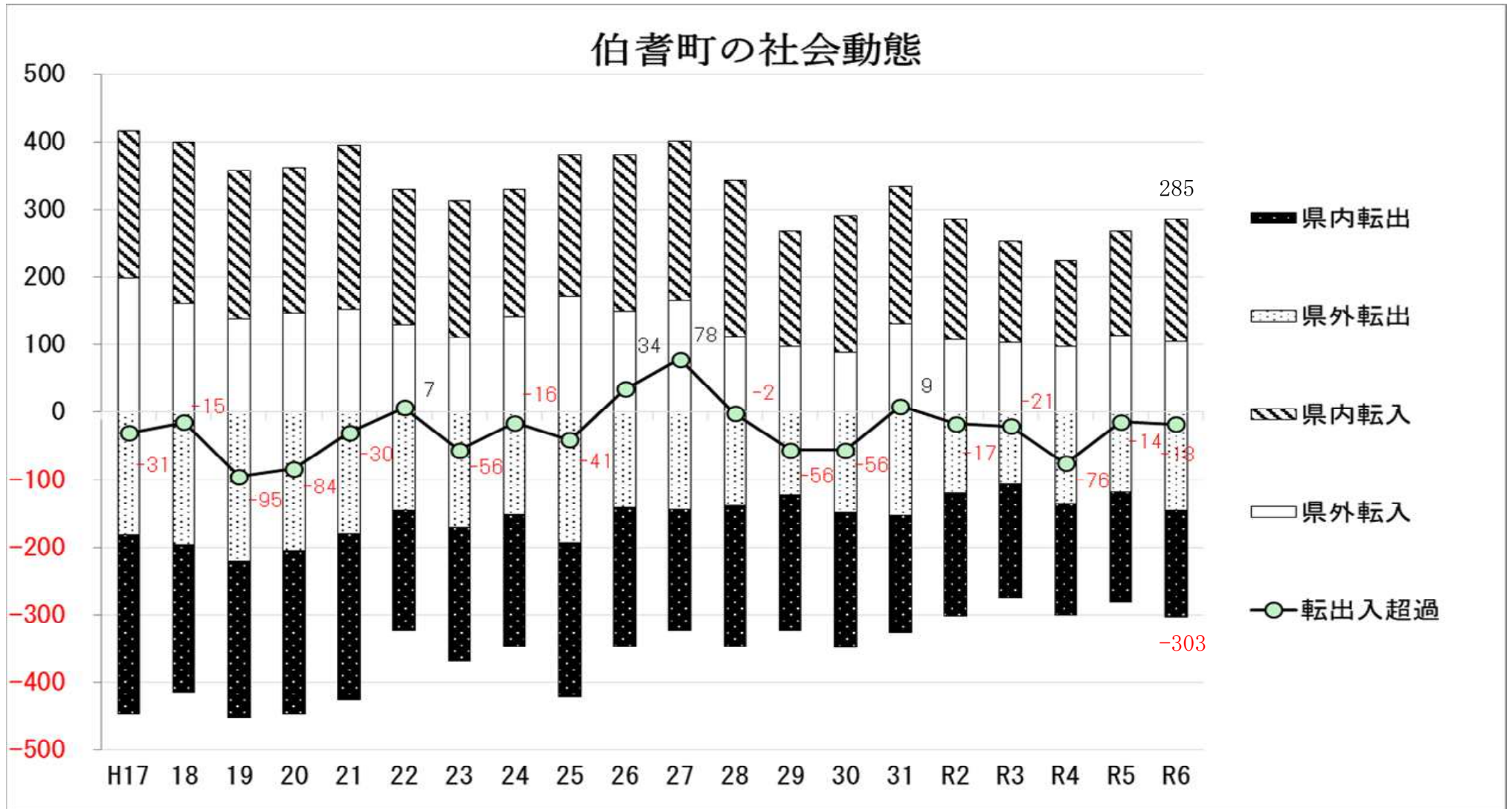


出典：鳥取県人口移動調査（暦年）

○社会動態

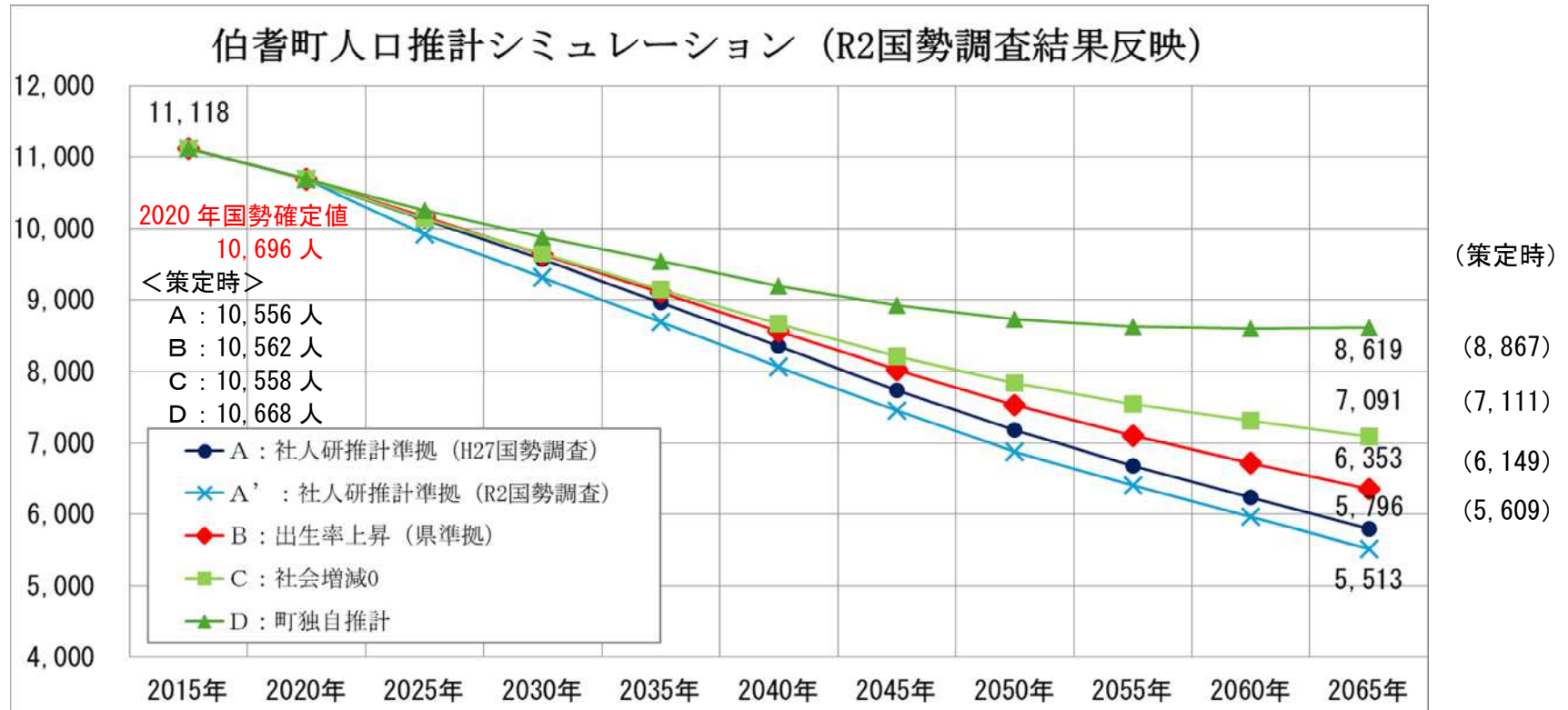
令和6年は転出超過（△18人）。

転入者：令和5年268人→令和6年285人（17人増）、転出者：令和5年282人→令和6年303人（21人増）。



出典：鳥取県人口移動調査（暦年）

○人口推計シミュレーション



	2015	2020	2025	2030	2035	2040	2045	2050	2055	2060	2065
A	11,118	10,696	10,135	9,565	8,971	8,351	7,739	7,178	6,680	6,235	5,796
A'			9,923	9,314	8,696	8,066	7,453	6,883	6,405	5,959	5,513
B			10,163	9,639	9,109	8,567	8,027	7,532	7,099	6,719	6,353
C			10,146	9,643	9,153	8,664	8,215	7,839	7,543	7,302	7,091
D			10,257	9,878	9,536	9,207	8,923	8,726	8,627	8,599	8,619

※平成27年国勢調査を元にした人口シミュレーションに令和2年度国勢調査を元にした社人研の人口推計値(2020～2050)を反映。
 ※2025(R7)年4月1日現在の総人口(10,090人)は、2025年のH27国勢調査(A)によるシミュレーション数値よりも下回っている状況。

○人口増減表（年度）

（住民基本台帳より）

	月間移動	令和5年度													令和4年度													①-②
		4月	5月	6月	7月	8月	9月	10月	11月	12月	1月	2月	3月	合計①	4月	5月	6月	7月	8月	9月	10月	11月	12月	1月	2月	3月	合計②	
自然増	出生	10	3	4	2	5	3	3	5	1	5	3	3	47	8	8	5	0	7	3	4	7	3	4	1	5	50	
社会増 （転入理由）	結婚・離婚	1	1	1	4	5	4	0	3	2	1	5	4	31	5	3	0	1	0	0	0	0	0	2	2	0	13	
	アパート、 施設入所	3	1	2	5	2	1	0	2	1	4	0	0	21	6	2	2	1	2	3	0	2	8	2	4	9	32	
	実家（家族の元） に戻る	5	9	11	5	4	1	9	9	2	10	2	19	86	19	9	4	8	11	13	19	11	5	8	7	27	114	
	家新築、 中古物件	3	1	3	9	5	13	8	10	4	1	6	9	72	1	1	1	3	0	9	5	2	4	5	1	8	32	
	仕事・学校関係	9	4	2	2	1	3	5	4	9	0	2	8	49	3	1	2	1	4	1	0	2	0	1	2	14	17	
	別荘地に住む	0	1	0	1	0	1	1	0	0	1	0	0	5	0	0	0	0	0	0	0	0	0	0	0	0	0	
	その他 （詳細不明含む）	0	0	0	0	1	0	0	0	0	6	0	0	7	0	0	0	0	0	0	0	0	0	0	0	0	0	
合計		31	20	23	28	23	26	26	33	19	28	18	43	318	42	24	14	14	24	29	28	24	20	22	17	63	258	
自然減	死亡	15	14	17	14	9	12	16	20	17	16	11	17	178	8	15	15	14	15	15	15	12	13	15	16	16	153	
社会減 （転出理由）	結婚・離婚	1	1	4	2	2	4	5	1	1	4	2	6	33	2	0	2	0	2	2	0	0	0	1	0	0	9	
	アパート、 施設入所	16	9	12	14	13	12	13	6	10	5	22	10	142	18	7	4	10	14	12	9	11	9	6	8	22	108	
	実家（家族の元） に戻る	9	1	3	2	4	2	3	5	5	0	6	6	46	4	2	3	3	2	3	5	1	1	3	2	8	29	
	仕事・学校関係	14	7	3	6	5	4	6	2	11	1	3	36	98	13	7	3	10	5	6	2	1	11	1	0	31	59	
	その他 （詳細不明含む）	0	0	0	0	0	0	0	0	0	0	0	0	0	0	0	0	0	0	0	0	0	0	0	0	0	0	
合計		55	32	39	38	33	34	43	34	44	26	44	75	497	45	31	27	37	38	38	31	25	34	26	26	77	358	