

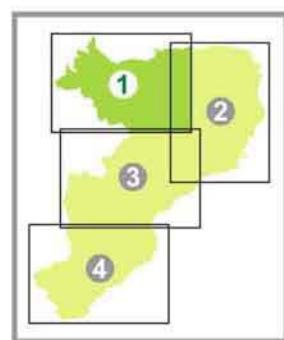
凡例 (建物全半壊率)

総戸数のうち全壊、半壊となる建物の割合

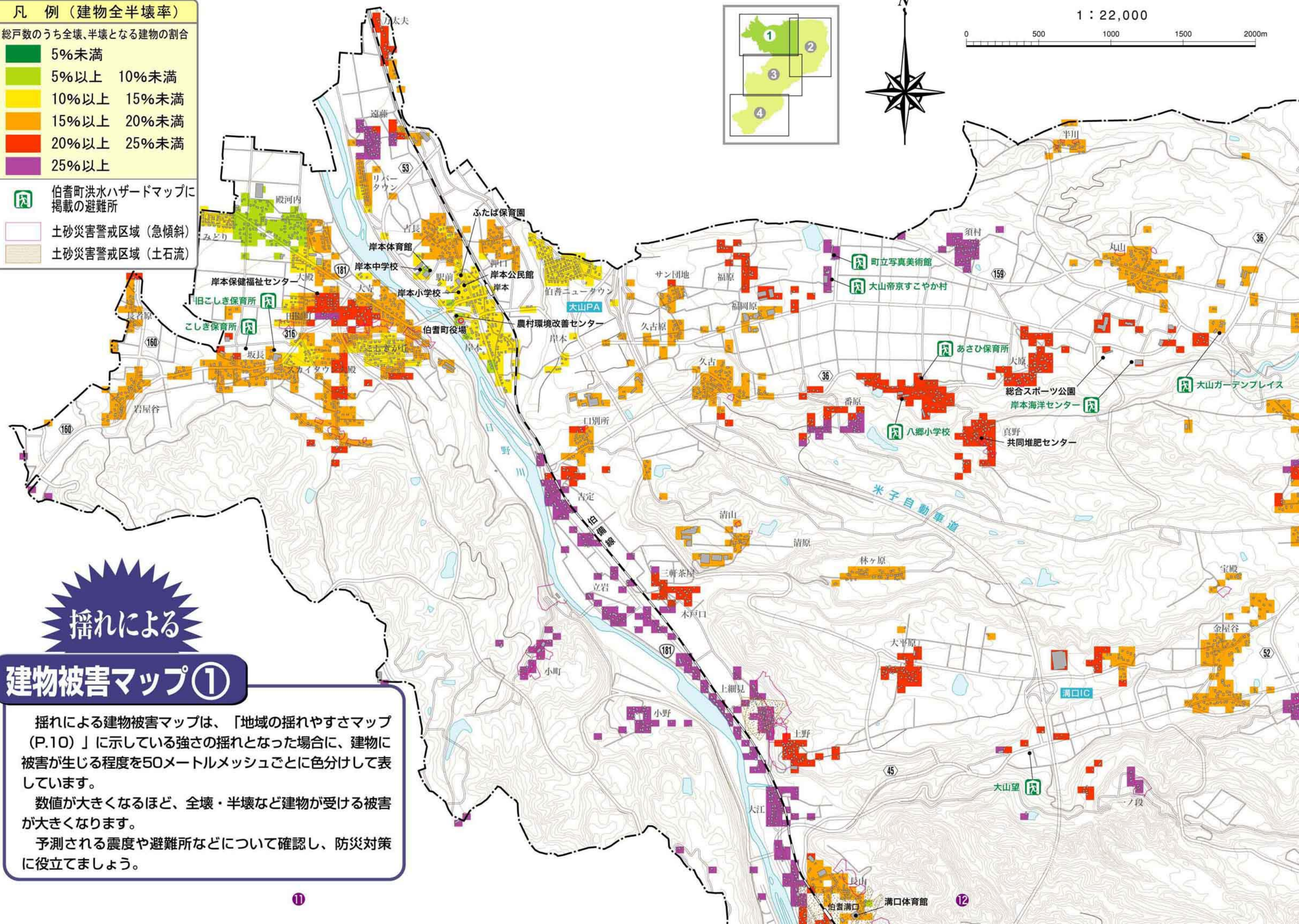
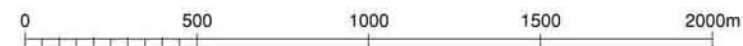
- 5%未満
- 5%以上 10%未満
- 10%以上 15%未満
- 15%以上 20%未満
- 20%以上 25%未満
- 25%以上

伯耆町洪水ハザードマップに掲載の避難所

- 土砂災害警戒区域 (急傾斜)
- 土砂災害警戒区域 (土石流)



1 : 22,000



揺れによる

建物被害マップ①

揺れによる建物被害マップは、「地域の揺れやすさマップ (P.10)」に示している強さの揺れとなった場合に、建物に被害が生じる程度を50メートルメッシュごとに色分けして表しています。

数値が大きくなるほど、全壊・半壊など建物が受ける被害が大きくなります。

予測される震度や避難所などについて確認し、防災対策に役立てましょう。