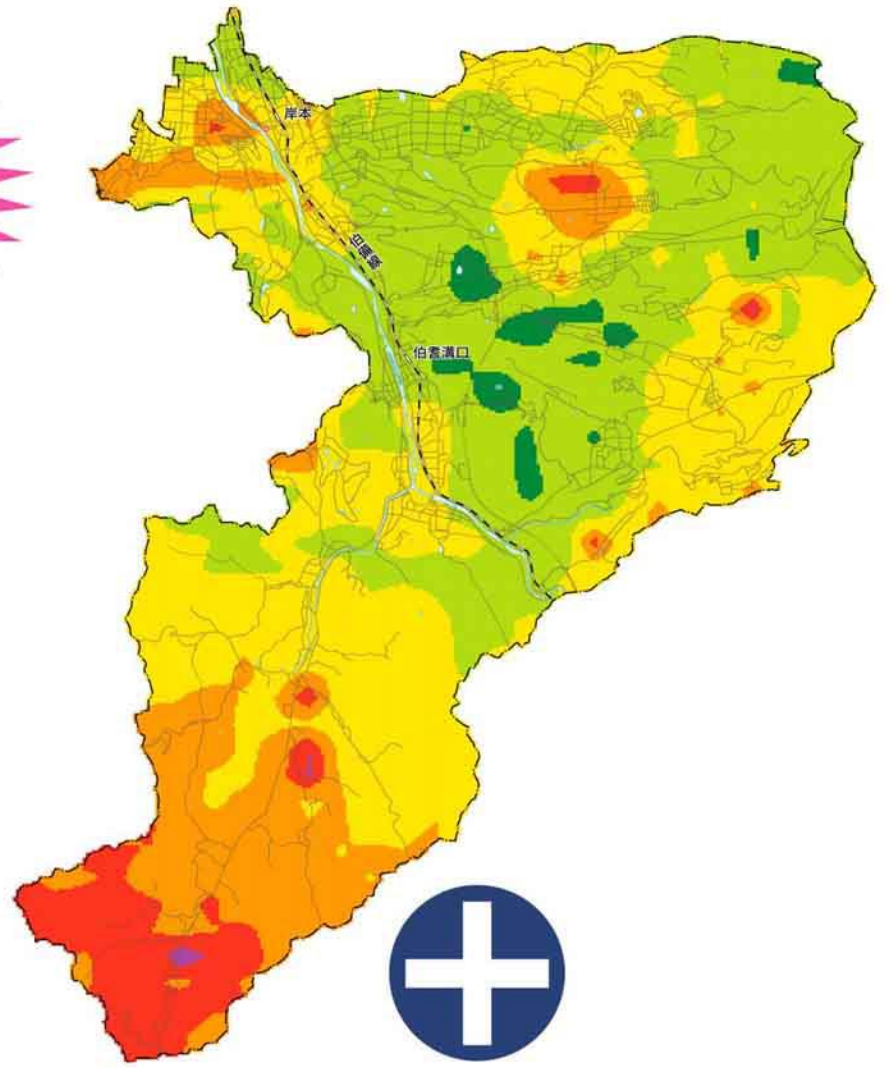
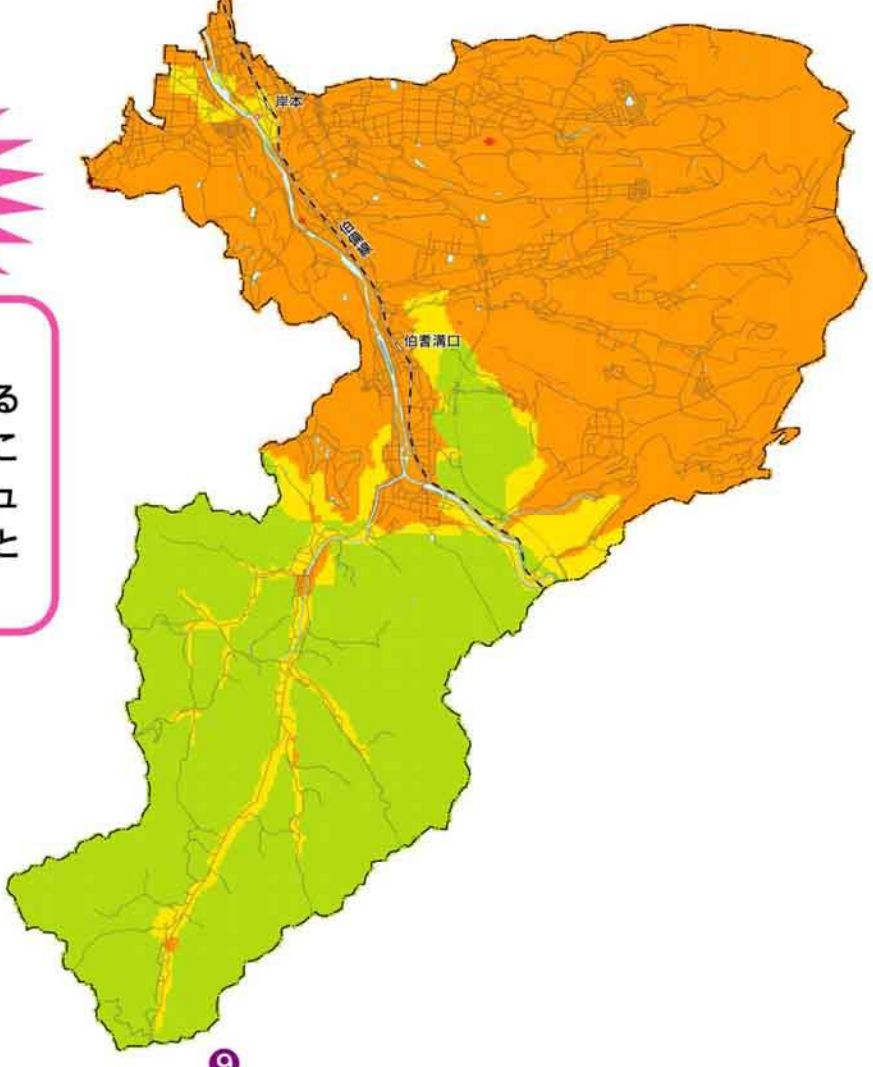


鳥取県西部地震の断層による地震の震度分布図
(マグニチュード7.3)

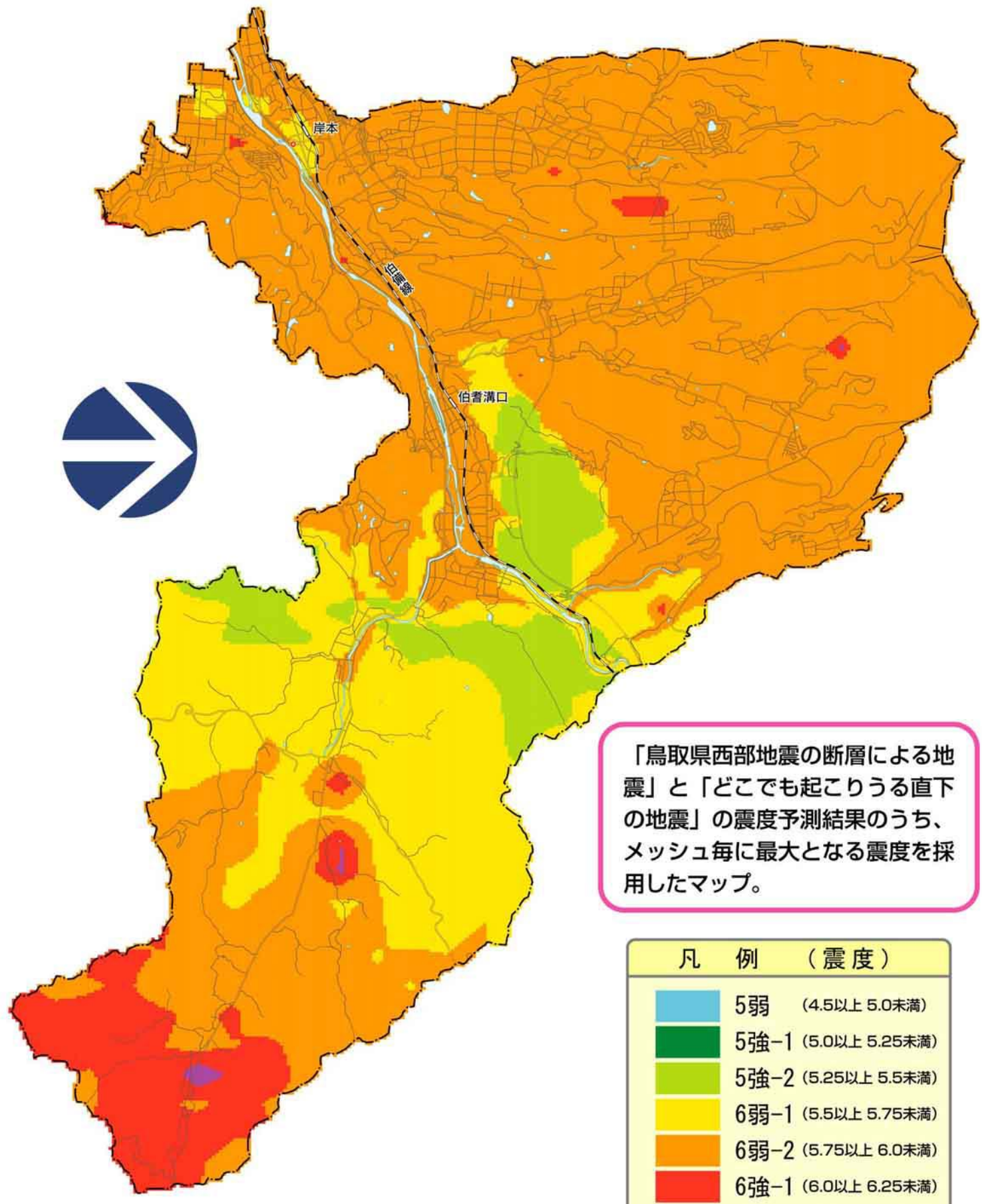


どこでも起こりうる直下の地震の震度分布図
(マグニチュード6.9)

全国どこでも未知の活断層による地震が発生する可能性があり、この地震の規模は最大でマグニチュード6クラス(最大M6.9)になると考えられています。



地域の揺れやすさマップ



「鳥取県西部地震の断層による地震」と「どこでも起こりうる直下の地震」の震度予測結果のうち、メッシュ毎に最大となる震度を採用したマップ。

凡例 (震度)	
5弱	(4.5以上 5.0未満)
5強-1	(5.0以上 5.25未満)
5強-2	(5.25以上 5.5未満)
6弱-1	(5.5以上 5.75未満)
6弱-2	(5.75以上 6.0未満)
6強-1	(6.0以上 6.25未満)
6強-2	(6.25以上 6.5未満)