

選挙は最も身近なまちづくり

伯耆町長選挙

投票日は1月24日

満18歳から投票できます

任期満了に伴う伯耆町長選挙が令和3年1月24日(日)に行われます。告示日の令和3年1月19日(火)に2人以上の立候補者があれば、令和3年1月24日(日)に町内15箇所の投票所で投票が行われ、即日開票される予定です。

町長選挙は、私たち住民が町政に参加し、主権者としての意思を直接表明することができる重要な機会です。有権者の皆さんは、忘れず投票しましょう。

新型コロナウイルス感染症対策として、投票所で次の対策に取り組みます。

〈選挙管理委員会が行う対策〉

- ・投票所入口に手指消毒液を備え置きます。また、投票所内の記載台等の消毒を行います。
 - ・記載用の鉛筆は、消毒してお渡します。
 - ・投票所内は適宜換気を行います。
 - ・投票管理者、投票立会人及び事務従事者は、マスクを着用します。
- 〈有権者の皆さんにお願いする対策〉
- ・密を避けるため、期日前投票をご利用ください。
 - ・投票の際は、マスクを着用してください。
 - ・投票所内では、周りの人との距離を保ってください。

投票できる人

次の項目すべてに該当する人です。

- 平成15年1月25日以前に生まれた人(満18歳以上)
- 令和2年10月18日以前から町内に住民登録をして住んでいる人

※投票日の前日までに町外に転出した人は、投票できません。

投票時間・場所

次ページに詳しく記載

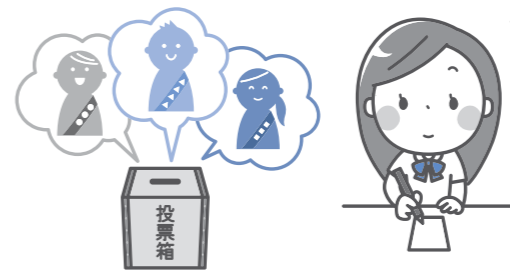
投票日当日の投票

選挙人名簿に登録されている人には、事前に投票所入場券(ハガキ)を郵送します。入場券に記載されている投票所で投票してください。入場券を紛失した、または届かない場合でも、自分の区域の投票所で申し出れば投票することができます。

期日前投票による投票

投票日当日に仕事や旅行などで投票できない人は、期日前投票をご利用ください。

と き 令和3年1月20日(水)～1月23日(土) 8時30分～20時00分
と ころ 伯耆町役場本庁舎1階、溝口分庁舎1階



不在者投票

投票日に一定の理由で投票所に行くことができない人や身体に障がいがある人のために、投票日の前でも投票できる制度です。投票用紙の受付は郵送でのみ行い、請求期限は投票日の4日前(令和3年1月20日(水)まで※当日必着)ですのでご注意ください。

■指定病院・老人ホームなどに入院中の人

不在者投票施設に指定されている病院、老人ホームなどの施設に入院、入所中であれば、申し出によって、その施設で投票できます。詳しくは、それぞれの施設にお問い合わせください。

■町外に滞在中の人

投票日に、町外に滞在している投票所に行けない場合、不在者投票の期間(期日前投票期間と同じ)内に、滞在地の選挙管理委員会で投票できます。あらかじめ投票用紙などの請求をする必要がありますので、伯耆町選挙管理委員会事務局へご連絡ください。

■郵便等による不在者投票

身体の不自由な方は、郵便等で投票できます。希望者は、投票前に「郵便投票証明書」の交付を受けておく必要があるため、伯耆町選挙管理委員会事務局へご連絡ください。

郵便などで不在者投票できる人

●身体障害者手帳を持っていて、障がいの程度が次に該当する人

- ・両下肢、体幹、移動機能：1級か2級
- ・心臓、じん臓、呼吸器、ぼうこう、直腸、小腸：1級か3級
- ・肝臓、免疫：1級から3級まで

●戦傷病者手帳を持っていて、障がいの程度が次に該当する人

- ・両下肢、体幹：特別項症から第2項症まで
- ・心臓、じん臓、呼吸器、ぼうこう、直腸、小腸、肝臓：特別項症から第3項症まで

●介護保険の被保険者証を持っていて、要介護状態区分が「要介護5」の人

投票時間・場所一覧

投票区名	場所	対象集落	投票時間
第1投票区	たたら会館	間地、二部区、西畑池、東畑池、焼杉、上の名、須鎌、藤屋	7:00~19:00
第2投票区	旧二部小学校福岡分校	福岡区	
第3投票区	伯耆町 コミュニティプラザ	船越、福吉、福島、三部一区、三部二区、佳住住宅自治会	
第4投票区	伯耆町役場溝口分庁舎	溝口一、溝口文教、溝口二、溝口三、溝口四、溝口五、宇代、長山、妙見寺、貴住、谷川、宮原、大江、上野、大平原、白水、根雨原	7:00~20:00
第5投票区	金屋谷公会堂	金屋谷、岩立、一本松、榊水高原、アイノピア、遊久の郷、大内	7:00~19:00
第6投票区	荘中央公民館	荘一、荘二、荘三、中祖、古市、父原	
第7投票区	伯耆町立日光公民館	籠原、栃原、大滝	
第8投票区	富江公民館	大倉、大坂、大原、富江	
第9投票区	添谷公民館	福永、末鎌、添谷、ふるさと村	
第10投票区	丸山交流館	須村、丸山、小林、藍野、ペンション	7:00~20:00
第11投票区	あさひ保育所	久古、福原、サン団地、番原、真野、大原	
第12投票区	立岩公民館	林ヶ原、清山、上細見、立岩、木戸口、吉定、小野、小町	
第13投票区	伯耆町 農村環境改善センター	口別所、岸本、伯耆ニュータウン、押口、駅前、吉長、遠藤、リバータウン、遠藤団地	7:00~20:00
第14投票区	岸本保健福祉センター	大寺、こしがが丘、殿河内、田園町、みどり	7:00~19:00
第15投票区	こしが保育所	坂長、スカイタウン、岩屋谷	

問い合わせ先

伯耆町選挙管理委員会事務局 TEL:0859-68-3111