

美術館

vol.135

だより

Houki Museum Information

## 植田正治写真美術館

# 第20回 フォトコンテスト 作品募集!!



あなたにしか見えない景色がある……

- テーマ** 自由 (ただし山陰地方で撮影したものに限りませ)
- 部門** 一般の部 / 高校生以下の部
- 応募期間** 7月13日(土)～9月16日(月・祝) 必着
- 審査員** 織作峰子氏 (写真家、大阪芸術大芸術大学写真学科学科長)  
川本貢功氏 (写真家、二科会写真部名誉会員)

### 賞

**一般の部 (15人)**

大賞 (1人) …… 賞状、副賞 5万円・美術館フォトダイアリー  
 優秀賞 (2人) …… 賞状、副賞 2万円・美術館フォトダイアリー  
 秀作賞 (6人) …… 賞状、副賞 1万円・美術館フォトダイアリー  
 新日本海新聞社賞 (1人) …… 賞状、副賞 1万円・美術館フォトダイアリー  
 審査員特別賞 (2人) …… 賞状、副賞・美術館フォトダイアリー  
 キヤノン賞 (1人) …… 賞状、副賞 / ニコン賞 (1人) …… 賞状、副賞 / ピクトリコ賞 (1人) …… 賞状、副賞

**高校生以下の部 (13人)**

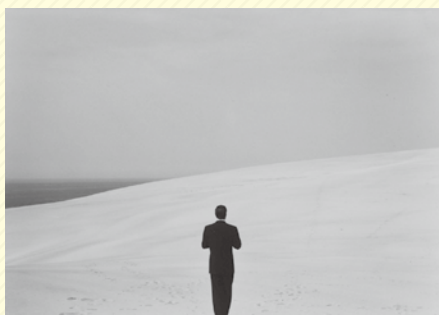
大賞 (1人) …… 賞状、図書カード 5千円・美術館フォトダイアリー  
 優秀賞 (2人) …… 賞状、図書カード 3千円・美術館フォトダイアリー  
 秀作賞 (4人) …… 賞状、図書カード 2千円・美術館フォトダイアリー  
 新日本海新聞社賞 (1人) …… 賞状、図書カード 2千円・美術館フォトダイアリー  
 審査員特別賞 (2人) …… 賞状、副賞・美術館フォトダイアリー  
 キヤノン賞 (1人) …… 賞状、副賞 / ニコン賞 (1人) …… 賞状、副賞 / ピクトリコ賞 (1人) …… 賞状、副賞

- ※上記、入賞作品以外にも、優れた作品を「入選」として、両部門から数点選び展示します。
- ※入賞・入選作品は、10月30日(水)～11月30日(土)の間、写真美術館で展示します。
- ※応募方法など詳しくは美術館ホームページをご覧ください。



## STYLE 植田正治のファッション写真

～9月1日(日)まで開催中



問い合わせ先

### 植田正治写真美術館

TEL:0859-39-8000 / FAX 0859-68-3600

メール | [bijyutsukan@houki-town.jp](mailto:bijyutsukan@houki-town.jp)  
 ホームページ | <http://www.houki-town.jp/ueda/>

- ◆開館時間 / 9:00～17:00 (最終入館は16:30)
- ◆休館日 / 毎週火曜日 (祝日の場合は翌日) ※8月13日は開館

### 同時開催《1階D展示室》

植田正治物語 「—写真するボク—」 植田正治の生涯にわたる写真活動の軌跡を紹介

ご来館の際には、広報ほうき6月号裏表紙の町民無料招待券をご利用ください。