

対象集落については参考です。緊急時の場合は各集落とらわれず安全な場所に避難してください。

## 指定緊急避難場所一覧

緊急に避難する際の避難先です。災害による危険が切迫した状況により開設され、地震、洪水、土砂災害などの種類ごとに指定されています。

**△ 避難所は、気象情報や避難状況によって開設します。**

地区名	番号	施設名	対象集落	災害の種類		
				土砂	洪水	地震
溝口地区	72	古市公民館	古市	○	○	○
	73	交流会館ちちばら	父原	×	×	○
	74	中祖公会堂	中祖	○	○	○
	75	荘一中央十字路	荘一	×	×	○
	76	荘中央公民館	荘一	○	○	×
	77	石畑会館	荘二	○	○	○
	78	荘三区多目的生活共同施設	荘三	○	○	○
	79	溝口武道館	宇代・貴住・谷川・宮原・白水・根雨原	○	○	×
	80	町立溝口公民館	溝口一・溝口文教・溝口二・溝口三・溝口四・溝口五	○	○	×
	81	宇代公会堂前駐車場	宇代	×	×	○
	82	溝口小学校体育館	溝口一・溝口文教	×	×	○
	83	溝口二区集会所前駐車場	溝口二	×	×	○
	84	神奈備ふれあい会館	溝口三	×	×	○
	85	第2駐車場（溝口分庁舎横）	溝口三	×	×	○
	86	駅前公園	溝口四	×	×	○
	87	下村家田	溝口五	×	×	○
	88	丸合駐車場	溝口五	×	×	○
89	溝口中学校寄宿舎青雲寮前	貴住	×	×	○	
90	谷川公民館	谷川	×	×	○	
91	宮原作業場	宮原	×	×	○	
92	白水公民館前	白水	×	×	○	
93	根雨原公民館	根雨原	×	×	○	
94	大倉公民館	大倉	○	○	○	
95	大原公民館	大原	○	○	○	
96	大江区公民館	大江	×	×	○	
97	上野公民館	上野	○	○	○	
98	長山多目的活動施設	長山	○	○	○	
99	特別養護老人ホーム ことぶき	妙見寺	○	○	○	
100	大平原集会所	大平原	○	○	×	
101	大平原集会所前駐車場	大平原	×	×	○	
102	金屋谷公会堂	金屋谷・アイノピア・遊久の郷	○	○	×	
103	金屋谷公会堂前	金屋谷・遊久の郷	×	×	○	
104	アイノピア管理棟前	アイノピア	×	×	○	
105	岩立交流館	岩立	○	○	○	
106	樹水フィールドステーション	樹水高原	○	○	×	
107	多目的広場	樹水高原	×	×	○	

## 指定避難所一覧

自宅が被災された人や、帰宅が困難となった人が一時的に滞在する施設で、比較的災害の危険性がなくなった場合に開設されます。

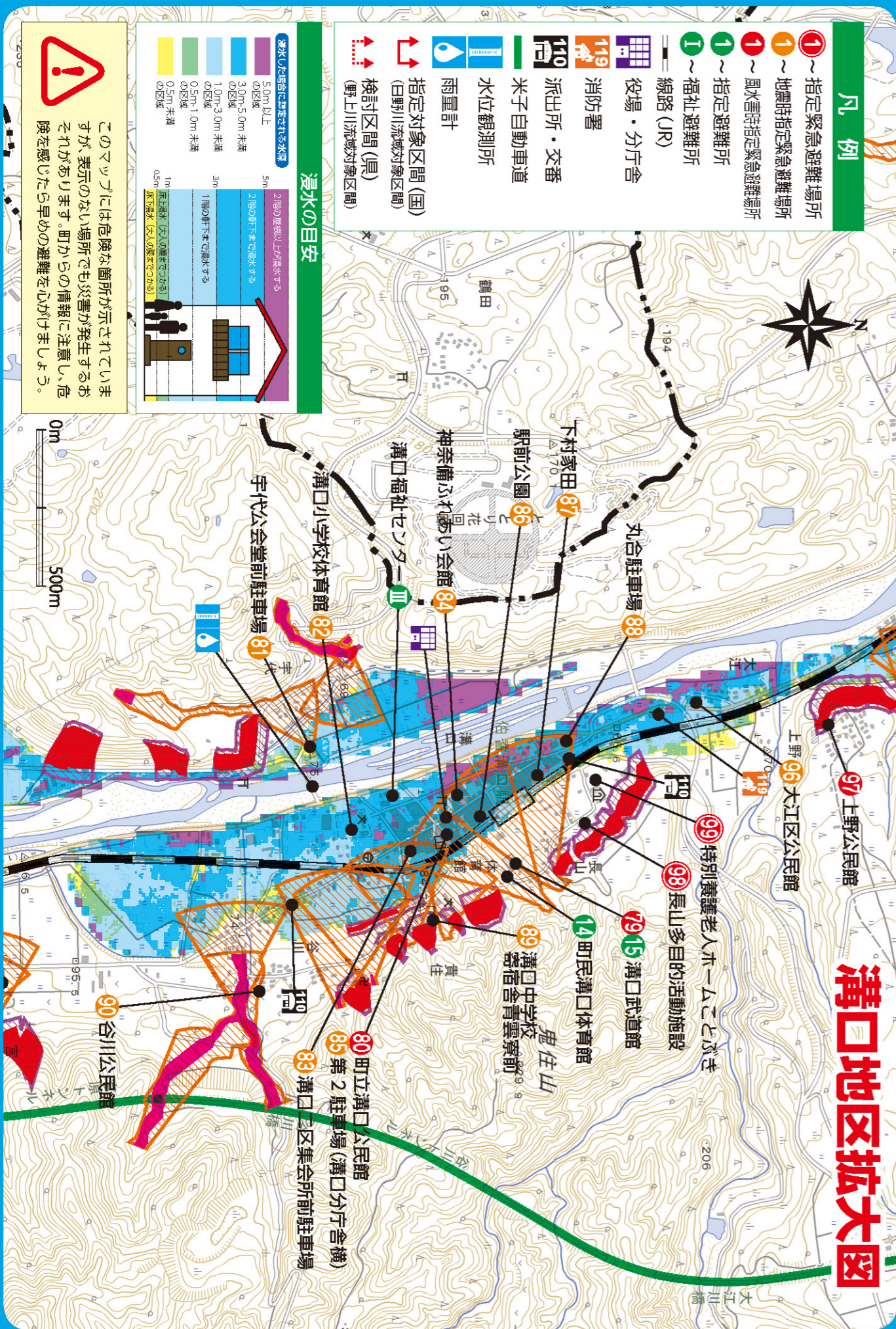
地区名	番号	施設名（基本）	対象集落	災害の種類		
				土砂	洪水	地震
溝口地区	13	町民二部体育館	古市、父原、中祖、荘一、荘二、荘三、宇代	○	○	○
	14	町民溝口体育館	溝口一、溝口文教、溝口二、溝口三、溝口四、溝口五	○	○	○
	15	溝口武道館	貴住、谷川、宮原、白水、根雨原、大倉、大原、大江、上野、長山、妙見寺、大平原、金屋谷、アイノピア、遊久の郷、岩立	○	○	○
	16	樹水フィールドステーション	樹水高原	○	○	○

※避難区分：○=避難可 ×=避難不可

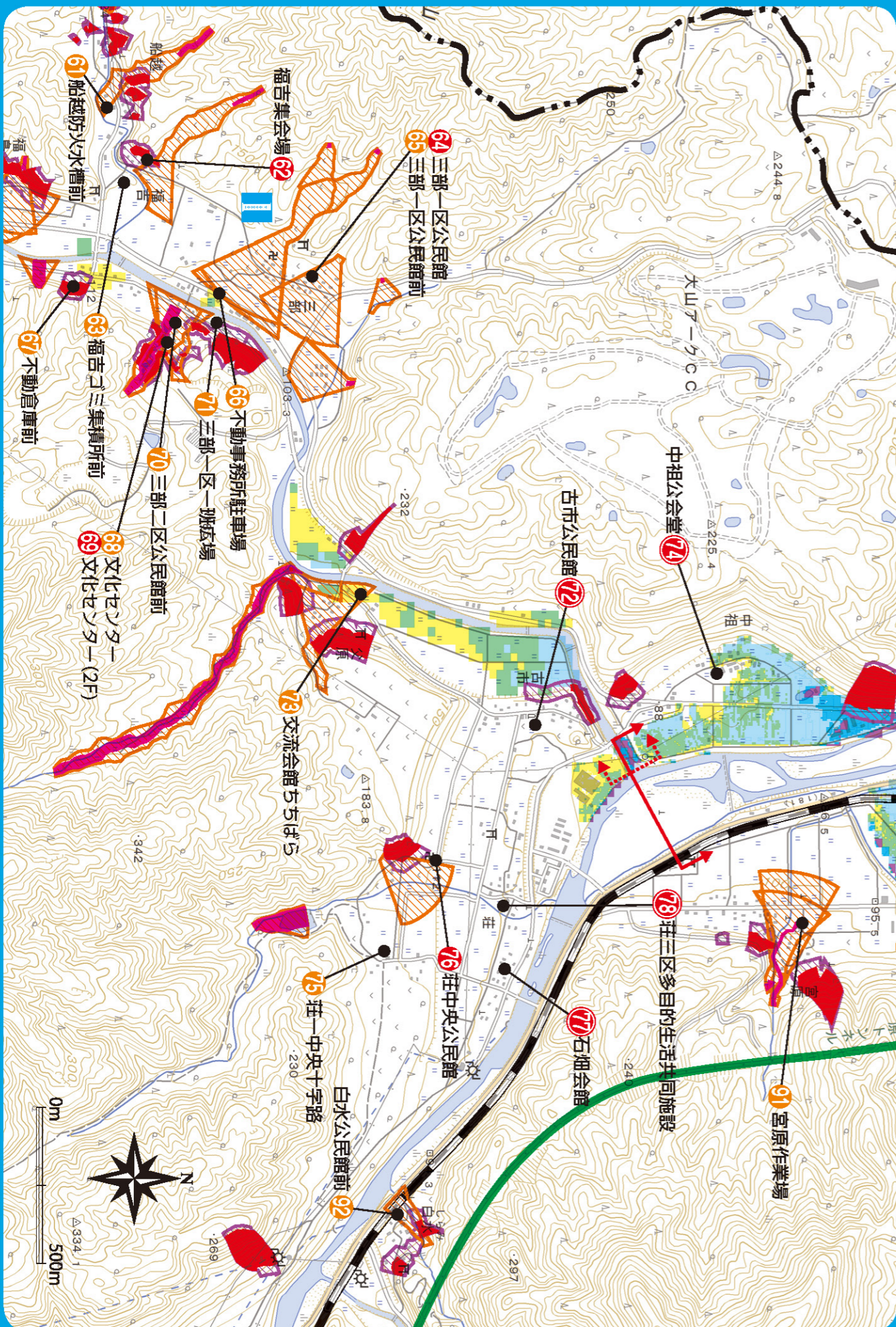
## 福祉避難所一覧

高齢者や障害のある人、乳幼児などのうち、特別な配慮を必要とする人が避難する施設です。原則、健康者だけの避難はできません。

番号	施設名	住所	管理担当連絡先
I	岸本保健福祉センター	大殿1010	0859-68-5534
II	岸本老人福祉センター	大殿1030-1	0859-68-3781
III	溝口福祉センター	溝口281-2	0859-63-0666



## 溝口地区拡大図



## ■わが家の防災メモ

あらかじめ家族で話し合い、大切なことは書き込んでおきましょう。

### 家族で決めておくこと

●地域の避難所はどこですか？

避難場所（緊急時）
-----------

●家族はどこに集合しますか？

集合場所（離散時）
-----------

●家族の連絡先を書き込みましょう！

家族の名前	血液型	会社名・学校名	連絡先 (携帯電話)	メモ (持病・アレルギーなど)

●連絡する大切な人（場所）

	電話番号など
さん	
	電話番号など
さん	

●声をかける近所の人

--

緊急連絡先	火事・救急 <b>119</b> 警察 <b>110</b> 災害伝言ダイヤル <b>171</b>
-------	--

ハザードマップに関する問い合わせ先	伯耆町役場 電話 0859-68-3111 FAX 0859-68-3866
-------------------	--